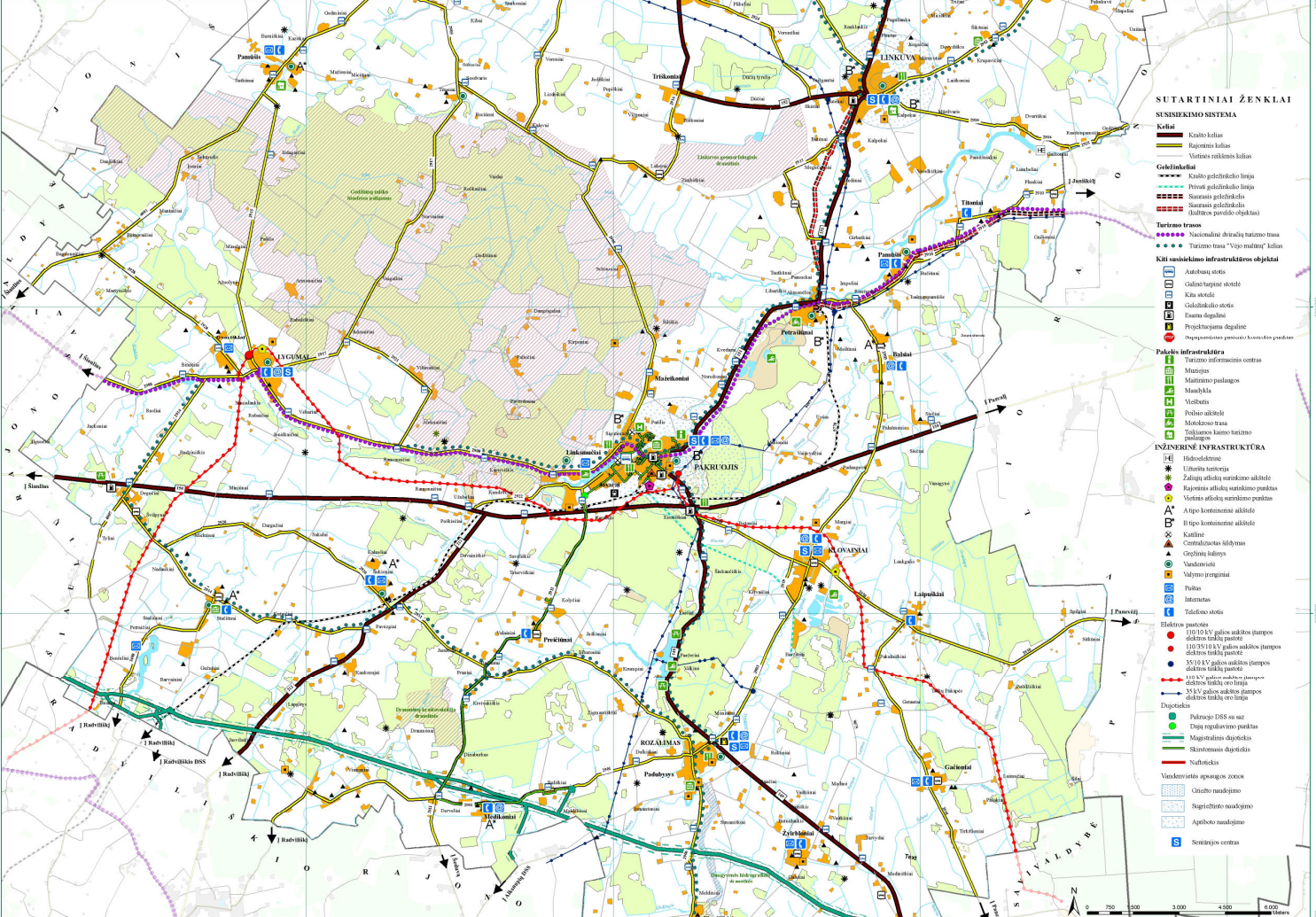
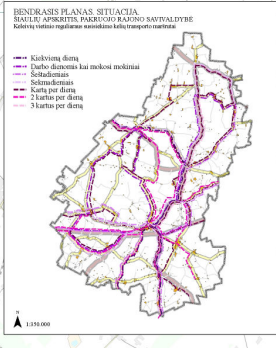
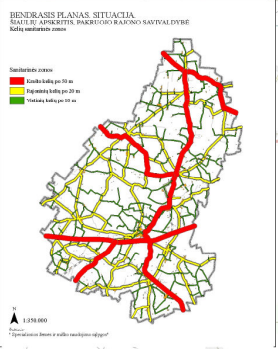
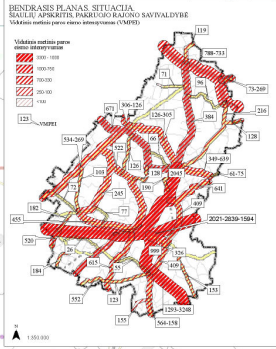


# PAKRUOJO RAJONO SAVIVALDYBĖS TERITORIJOS BENDRASIS PLANAS. ESAMOS BŪKLĖS ANALIZĖ INŽINERINĖS INFRASTRUKTŪROS IR SUSISIEKIMO BRĖŽINYS



- SUTARTINIAI ŽENKLAI**
- SUSISIEKIMO SISTEMA**
- Kelias: Kaimo kaimas, Rajoninė kelias, Vietinė rinktinės kelias
  - Gelionės linija: Kaimo gelionės linija, Vietinė gelionės linija, Savaraimis gelionės linija, Savaraimis gelionės linija (dabytis paveldas objektas)
  - Turizmo trasa: Nacionalinė turistinė turistinė trasa, Turizmo trasa "Vėjo malūnai" kelias
- Kiti susisiekimo infrastruktūros objektai**
- Autobusų stotis
  - Garės/traukinių stotis
  - Kaimo stotis
  - Garės stotis
  - Esamasis degalinė
  - Projektuojama degalinė
  - Reguliuojama pėsčiųjų/komunikacijos pėsčiųjų
- Publinė infrastruktūra**
- Turizmo informacijos centras
  - Muziejus
  - Matavimo pastogė
  - Manžilinis
  - Vištinė
  - Pošto biuras
  - Mokymo trasa
  - Įvykio žemėlapis turistinio pastogės
- INŽINERINĖ INFRASTRUKTŪRA**
- Hidroelektrinė
  - Užtvanta teritorija
  - Žaliųjų atliekų surinkimo aikštė
  - Rajoninė atliekų surinkimo punktas
  - Vietinė atliekų surinkimo punktas
  - Atpaio komunalinė aikštė
  - Bių komunalinė aikštė
  - Kaimiški
  - Centralizuotas šilumos
  - Orgrūnų būklės
  - Vanderveni
  - Nėšimo pastogės
  - Puštis
  - Intensitas
  - Tektonikos stotis
- Elektrinis pastogės**
- 110 kV galingo aukšto įtampos elektrinis pastogės
  - 110 kV galingo aukšto įtampos elektrinis pastogės (šiluminė)
  - 35 kV galingo aukšto įtampos elektrinis pastogės
  - 35 kV galingo aukšto įtampos elektrinis pastogės
- Dujotiekiai**
- Pilvėnys DŠS su nat. Dujų reguliavimo punktas
  - Magnetinis dujotiekis
  - Skaidrumas dujotiekis
  - Natūrinė
- Vanderveni apsaugos zonos**
- Čiuržo nuaidymo
  - Supježinto nuaidymo
  - Apšviesto nuaidymo
  - Šviesojų centras

**PANEVŽIO RAJONO SAVIVALDYBĖS BENDRASIS PLANAS**  
Planavimas ir architektūra  
Planavimas: P. Mikulskis, Architektūra: A. Gerasimovas, N. Mikulskis  
Projektavimas: A. Gerasimovas, N. Mikulskis, A. Gerasimovas, N. Mikulskis  
Sąjūdis: A. Gerasimovas, N. Mikulskis, A. Gerasimovas, N. Mikulskis

1:50,000

**PAKRUOJO RAJONO SAVIVALDYBĖS BENDRASIS PLANAS**  
Planavimas ir architektūra  
Planavimas: P. Mikulskis, Architektūra: A. Gerasimovas, N. Mikulskis  
Projektavimas: A. Gerasimovas, N. Mikulskis, A. Gerasimovas, N. Mikulskis  
Sąjūdis: A. Gerasimovas, N. Mikulskis, A. Gerasimovas, N. Mikulskis

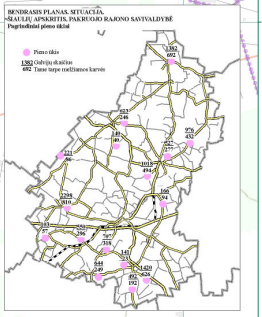
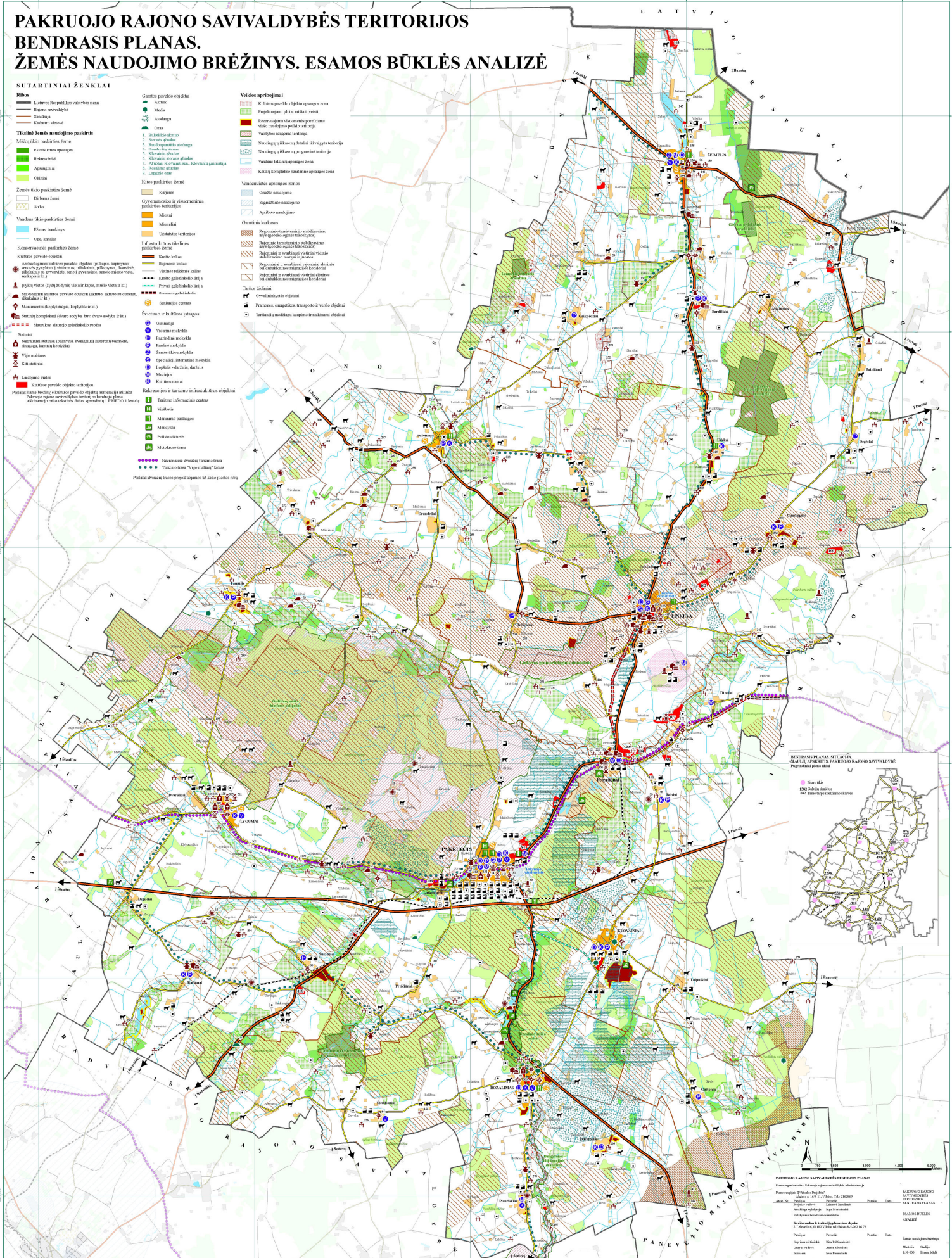
1:50,000

# PAKRUOJO RAJONO SAVIVALDYBĖS TERITORIJOS BENDRASIS PLANAS. ŽEMĖS NAUDOJIMO BRĖŽINYS. ESAMOS BŪKLĖS ANALIZĖ

## SUTARTINIAI ŽENKLAI

- Riobas:**
    - Atliekus darbus, išvystę vietovės ribas
    - Rajono savivaldybės
    - Seniūnija
    - Kaimelio vietovė
  - Tiksliniai žemės naudojimo pakeičiai:**
    - Miklūs žemės pakeičiai žemė:
      - Rekreacinės zonos
      - Kaiziacija
      - Apaugimai
      - Čiulniai
    - Žemės ūkio pakeičiai žemė:
      - Daržai žemė
      - Sodai
    - Vandens ūkio pakeičiai žemė:
      - Etienės, rytuojos
      - Upės kanalai
    - Koncentracijos pakeičiai žemė:
      - Katlių pakeičiai žemė
      - Industriškosios žemės pakeičiai žemė:
        - 1. Industriškosios žemės
        - 2. Pramonės atliekoms
        - 3. Pramonės atliekoms išvaizdinti
        - 4. Kaimelio gyvenamasis
        - 5. Pramonės atliekoms išvaizdinti
        - 6. Pramonės atliekoms išvaizdinti
        - 7. Tarpinė zona
      - Kitokios pakeičiai žemė:
        - Katijos
        - Olyvoms ir vinoms gaminti pakeičiai žemė
        - Mieste
        - Miesto
        - Užmišties pakeičiai
- Katlių pakeičiai žemė:**  
1. Išvaizdinimo žemė  
2. Pramonės atliekoms išvaizdinti  
3. Pramonės atliekoms išvaizdinti  
4. Kaimelio gyvenamasis  
5. Pramonės atliekoms išvaizdinti  
6. Pramonės atliekoms išvaizdinti  
7. Tarpinė zona
- Kitokios pakeičiai žemė:**
  - Katijos
  - Olyvoms ir vinoms gaminti pakeičiai žemė
  - Mieste
  - Miesto
  - Užmišties pakeičiai
- Individualiosios ūkio žemės pakeičiai žemė:**
  - Kaimo kaimo
  - Apraizdinimo kaimo
  - Vienamė rūbės kaimo
  - Kaimo galelių liztas
  - Privaiz galelių liztas
- Stiprinimo centrai:**
  - Stiprinimo ir kultūros įstaigos
  - Onasija
  - Viešosios nuokyla
  - Privaiz nuokyla
  - Žemės ūkio nuokyla
  - Specialiosios įstaigos nuokyla
  - Lopulys - daržai, daržai
  - Motulys
  - Katijos namai
- Rekreacijos ir turizmo infrastruktūros objektai:**
  - Turizmo informacijos centrai
  - Višnias
  - Miesto patalpos
  - Miesto
  - Privaiz
  - Miesto tramai
- Pažymėjimai:**
  - Vasaraiz džiaizmas turizmo tramai
  - Turizmo tramai "Nijū" turistai" kaimo
- Pažymėjimai: žemės naudojimo pakeičiai žemė

- Veiklos apraizymai:**
  - Katijos pakeičiai žemė zonoiz
  - Privaiz zonoiz žemė zonoiz
  - Rekreacijos vasaraiz pakeičiai žemė naudojimo pakeičiai zonoiz
  - Veiklos zonoiz zonoiz
  - Vasaraiz zonoiz zonoiz
  - Vasaraiz zonoiz zonoiz
  - Vasaraiz zonoiz zonoiz
  - Vasaraiz zonoiz zonoiz
  - Katijos zonoiz zonoiz zonoiz
- Višnias zonoiz zonoiz zonoiz:**
  - Čiulniai vasaraiz
  - Sigulios vasaraiz
  - Apraiz zonoiz
  - Čiulniai kaimas
  - Privaiz zonoiz zonoiz zonoiz zonoiz zonoiz zonoiz zonoiz zonoiz
  - Privaiz zonoiz zonoiz zonoiz zonoiz zonoiz zonoiz zonoiz zonoiz
  - Privaiz zonoiz zonoiz zonoiz zonoiz zonoiz zonoiz zonoiz zonoiz
  - Privaiz zonoiz zonoiz zonoiz zonoiz zonoiz zonoiz zonoiz zonoiz
  - Privaiz zonoiz zonoiz zonoiz zonoiz zonoiz zonoiz zonoiz zonoiz
- Turizmo židiniai:**
  - Olyvoms ir vinoms gaminti židiniai
  - Privaiz zonoiz zonoiz zonoiz zonoiz zonoiz zonoiz zonoiz zonoiz
  - Privaiz zonoiz zonoiz zonoiz zonoiz zonoiz zonoiz zonoiz zonoiz



PAKRUOJIO RAJONO SAVIVALDYBĖS TERITORIJOS BENDRASIS PLANAS  
Plan rengėjas: "Urbanistikos ir Architektūros" UAB  
Planavimas: J. Valius, V. Valius, G. Valius  
Projektavimas: J. Valius, V. Valius, G. Valius  
Aukščiausiasis lygis: 1:1000  
Parengė: J. Valius, V. Valius, G. Valius  
Pateiktas: 2014 m. sausio 14 d.  
Parengė: J. Valius, V. Valius, G. Valius  
Pateiktas: 2014 m. sausio 14 d.

PAKRUOJIO RAJONO SAVIVALDYBĖS TERITORIJOS BENDRASIS PLANAS  
ANALIZĖ

# PAKRUOJO RAJONO SAVIVALDYBĖS TERITORIJOS BENDRISIS PLANAS. KONCEPCIJA BENDROSIS ERDVINĖS PLĖTROS KONCEPCIJOS BRĖŽINYS

## SUTARTINIAI ŽENKLAI

- Ribos**
- Lietuvos Respublikos valstybės siena
  - Rajono savivaldybės siena
  - Seniūnija
- Kvartalai**
- Kvartalo linija
  - Rajoninio kvartalo linija
  - Vietinio kvartalo linija
  - Privačiųjų pastatų linija
  - Sieninis pastatų linija
  - Seniūnijos centras

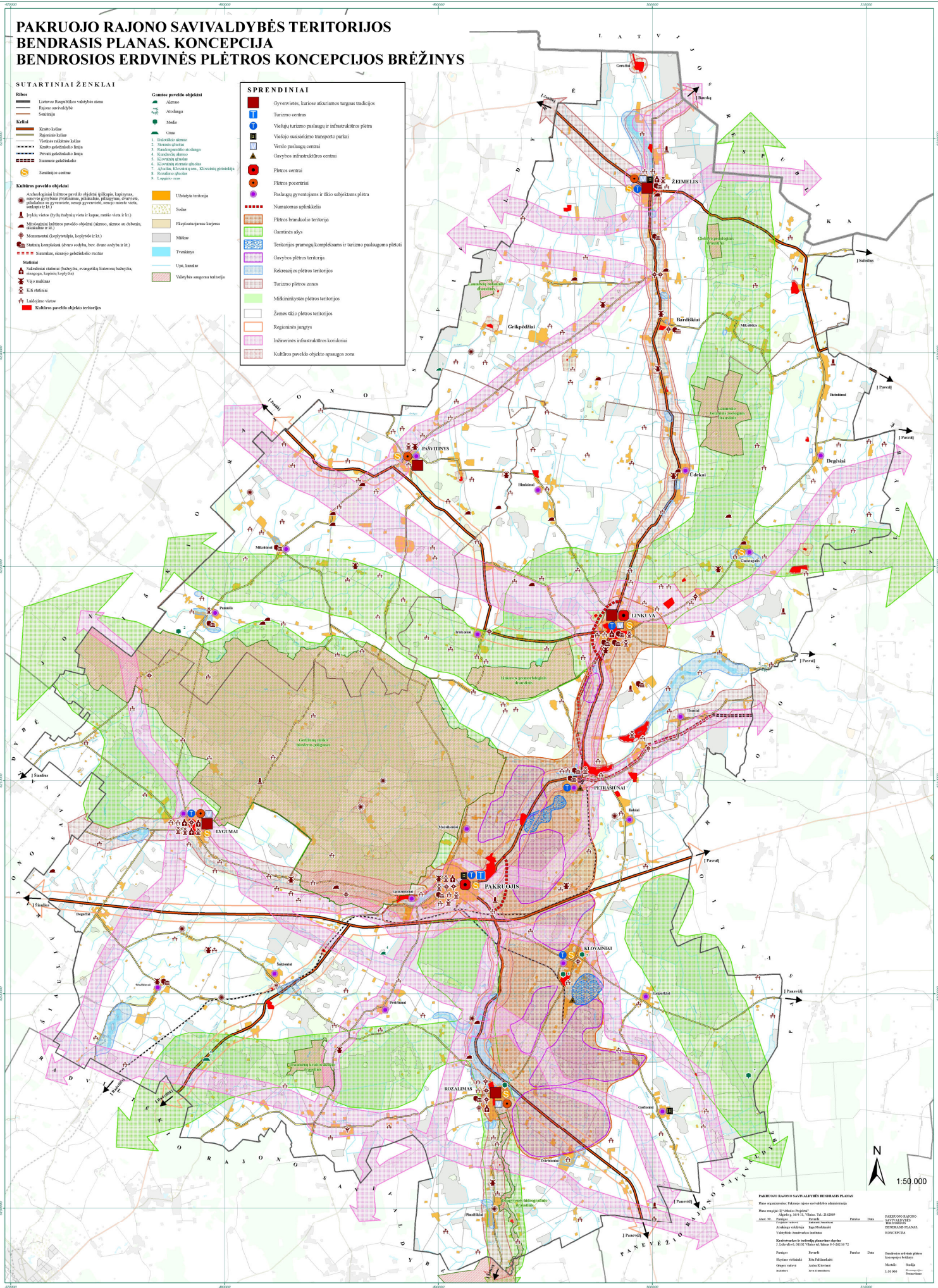
- Gamtos paveldo objektai**
- ▲ Aikštė
  - ▲ Atodanga
  - ▲ Medis
  - ▲ Uola
  - 1. Istorinio miesto
  - 2. Istorinio kvartalo
  - 3. Raudonųjų medžių
  - 4. Istorinio miesto
  - 5. Klykavos akmenų
  - 6. Istorinio miesto
  - 7. Aikštės, Klovanių sen. Klovanių piliakalnis
  - 8. Raudonųjų medžių
  - 9. Ugnies oša

## SPRENDINIAI

- Gyvenvietės, kuriose skiriamas turizmo turizmas
- Turizmo centras
- Vėlyvojo turizmo patalpų ir infrastruktūros plėtra
- Vėlyvojo turizmo patalpų ir infrastruktūros plėtra
- Verslo patalpų centrai
- Gyvenvietės infrastruktūros centrai
- Plėtros centrai
- Plėtros plociniai
- Patalpų gyvenvietės ir didieji objektų plėtra
- Numatomas aptinkėlis
- Plėtros brando teritorija
- Gamtinės alyos
- Teritorijos pramonė kompleksams ir turizmo patalpoms plėtra
- Gyvenvietės plėtros teritorija
- Rekreacijos plėtros teritorijos
- Turizmo plėtros zonos
- Mūškinys plėtros teritorijos
- Žemės ūkio plėtros teritorijos
- Regiamosios jungtys
- Išsami infrastruktūros koridoriai
- Kultūros paveldo objekto apsaugos zona

- Kultūros paveldo objektai**
- ▲ Architektūrinis kultūros paveldo objektas (patalpas, laiptais, senuose gyvenvietės pradžioje, piliakalni, pillykštynai, šaukštai, piliakalni ir gyvenvietės senosios gyvenvietės, senosios vėlyvojo, senosios ir kt.)
  - ▲ Patalpas vėlyvojo turizmo (senosios ir laiptais, senosios vėlyvojo ir kt.)
  - ▲ Miesto senovės (senosios, koplytėlės ir kt.)
  - ▲ Istorinio kvartalo (senosios, senosios vėlyvojo ir kt.)
  - ▲ Sieninis, senosios-patalpų senovės
- Waldai**
- ▲ Tūkstantis statuso (senosios, evangelijos lietuvių bažnyčios, senosios, senosios koplytėlės)
  - ▲ Vėlyvojo senovės
  - ▲ Kiti statusai
  - ▲ Laikymo vieta
  - Kultūros paveldo objekto teritorijos

- Užstatymo teritorijos**
- Užstatymo teritorija
  - Soba
  - Eksploatuojamas laukas
  - Mėklai
  - Tvenkynys
  - Upi, kanalas
  - Vėlyvojo senovės teritorija



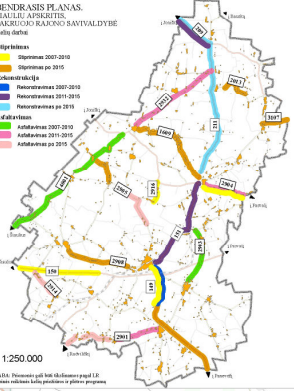
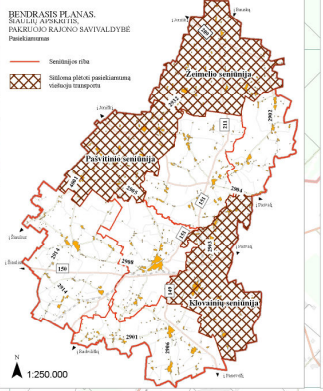
PAKRUOJŲ RAJONO SAVIVALDYBĖS BENDRISIS PLANAS  
Plan rengėjas: Pakruojis rajono savivaldybės administracija  
Plan rengėjas: UAB "Urban-Project"  
Adresas: Vėlyvojo turizmo patalpų ir infrastruktūros plėtra  
Adres. Nr.: Pakruojis, Pakruojis  
Planavimo laikotarpis: 2024-2030 m.  
Planavimo teritorija: Pakruojis rajono savivaldybės teritorija  
Vėlyvojo turizmo patalpų ir infrastruktūros plėtra

Konkuravimo ir vertinimo planavimo dokumentas  
1. Dokumentas priimtas 2024 m. rugsėjo 12 d. Nr. 12/12-17

Planavimas: Pakruojis, Pakruojis  
Planavimo teritorija: Vėlyvojo turizmo patalpų ir infrastruktūros plėtra  
Planavimo data: 2024 m. rugsėjo 12 d.  
Mėklai: 1:50,000  
Planavimo data: 2024 m. rugsėjo 12 d.



# PAKRUOJO RAJONO SAVIVALDYBĖS TERITORIJOS BENDRASIS PLANAS. SPRENDINIAI INŽINERINĖS INFRASTRUKTŪROS IR SUSISIEKIMO BRĖŽINYS



Veiksmo tvirtinimo techn. aprašymas

PAV.	Kelio pavadinimas	Kelio Nr.	Kelio ilgis km	Kelio plotas ha	Kelio tipo	Kelio plotas ha
1.	Smiltynė-Palėnų	140	kelias	20	asfaltbetinis	20
2.	Palėnų-Palėnų-Prekybos	130	kelias	20	asfaltbetinis	20
3.	Palėnų-Čiulėnų	120	kelias	20	asfaltbetinis	20
4.	Palėnų-Laukuos	125	kelias	20	asfaltbetinis	20
5.	Laukuos-Žemėlis	110	kelias	20	asfaltbetinis	20
6.	Palėnų-Prekybos	115	kelias	20	asfaltbetinis	20
7.	Palėnų-Kulvėnų	125	kelias	20	asfaltbetinis	20
8.	Prekybos-Čiulėnų-Palėnų-Laukuos	110	kelias	20	asfaltbetinis	20
9.	Kulvėnų-Prekybos-Čiulėnų	200	regiamas	20	asfaltbetinis	20
10.	Laukuos-Palėnų-Čiulėnų	200	regiamas	20	asfaltbetinis	20
11.	Čiulėnų-Palėnų-Prekybos	200	regiamas	20	asfaltbetinis	20
12.	Laukuos-Palėnų-Prekybos	200	regiamas	20	asfaltbetinis	20
13.	Palėnų-Smiltynė-Mėdikiai	200	regiamas	20	asfaltbetinis	20
14.	Prekybos-Čiulėnų-Palėnų-Laukuos	200	regiamas	20	asfaltbetinis	20
15.	Palėnų-Čiulėnų-Palėnų	200	regiamas	20	asfaltbetinis	20
16.	Palėnų-Čiulėnų-Palėnų	200	regiamas	20	asfaltbetinis	20
17.	Palėnų-Čiulėnų-Palėnų	200	regiamas	20	asfaltbetinis	20
18.	Prekybos-Čiulėnų-Palėnų	200	regiamas	20	asfaltbetinis	20
19.	Čiulėnų-Prekybos-Čiulėnų-Palėnų	200	regiamas	20	asfaltbetinis	20
20.	Palėnų-Čiulėnų-Palėnų	200	regiamas	20	asfaltbetinis	20
21.	Prekybos-Čiulėnų-Palėnų	200	regiamas	20	asfaltbetinis	20
22.	Prekybos-Čiulėnų-Palėnų	200	regiamas	20	asfaltbetinis	20
23.	Prekybos-Čiulėnų-Palėnų	200	regiamas	20	asfaltbetinis	20
24.	Prekybos-Čiulėnų-Palėnų	200	regiamas	20	asfaltbetinis	20
25.	Prekybos-Čiulėnų-Palėnų	200	regiamas	20	asfaltbetinis	20
26.	Prekybos-Čiulėnų-Palėnų	200	regiamas	20	asfaltbetinis	20
27.	Prekybos-Čiulėnų-Palėnų	200	regiamas	20	asfaltbetinis	20
28.	Prekybos-Čiulėnų-Palėnų	200	regiamas	20	asfaltbetinis	20
29.	Prekybos-Čiulėnų-Palėnų	200	regiamas	20	asfaltbetinis	20
30.	Prekybos-Čiulėnų-Palėnų	200	regiamas	20	asfaltbetinis	20
31.	Prekybos-Čiulėnų-Palėnų	200	regiamas	20	asfaltbetinis	20
32.	Prekybos-Čiulėnų-Palėnų	200	regiamas	20	asfaltbetinis	20
33.	Prekybos-Čiulėnų-Palėnų	200	regiamas	20	asfaltbetinis	20
34.	Prekybos-Čiulėnų-Palėnų	200	regiamas	20	asfaltbetinis	20
35.	Prekybos-Čiulėnų-Palėnų	200	regiamas	20	asfaltbetinis	20
36.	Prekybos-Čiulėnų-Palėnų	200	regiamas	20	asfaltbetinis	20
37.	Prekybos-Čiulėnų-Palėnų	200	regiamas	20	asfaltbetinis	20
38.	Prekybos-Čiulėnų-Palėnų	200	regiamas	20	asfaltbetinis	20
39.	Prekybos-Čiulėnų-Palėnų	200	regiamas	20	asfaltbetinis	20
40.	Prekybos-Čiulėnų-Palėnų	200	regiamas	20	asfaltbetinis	20
41.	Prekybos-Čiulėnų-Palėnų	200	regiamas	20	asfaltbetinis	20
42.	Prekybos-Čiulėnų-Palėnų	200	regiamas	20	asfaltbetinis	20
43.	Prekybos-Čiulėnų-Palėnų	200	regiamas	20	asfaltbetinis	20
44.	Prekybos-Čiulėnų-Palėnų	200	regiamas	20	asfaltbetinis	20
45.	Prekybos-Čiulėnų-Palėnų	200	regiamas	20	asfaltbetinis	20

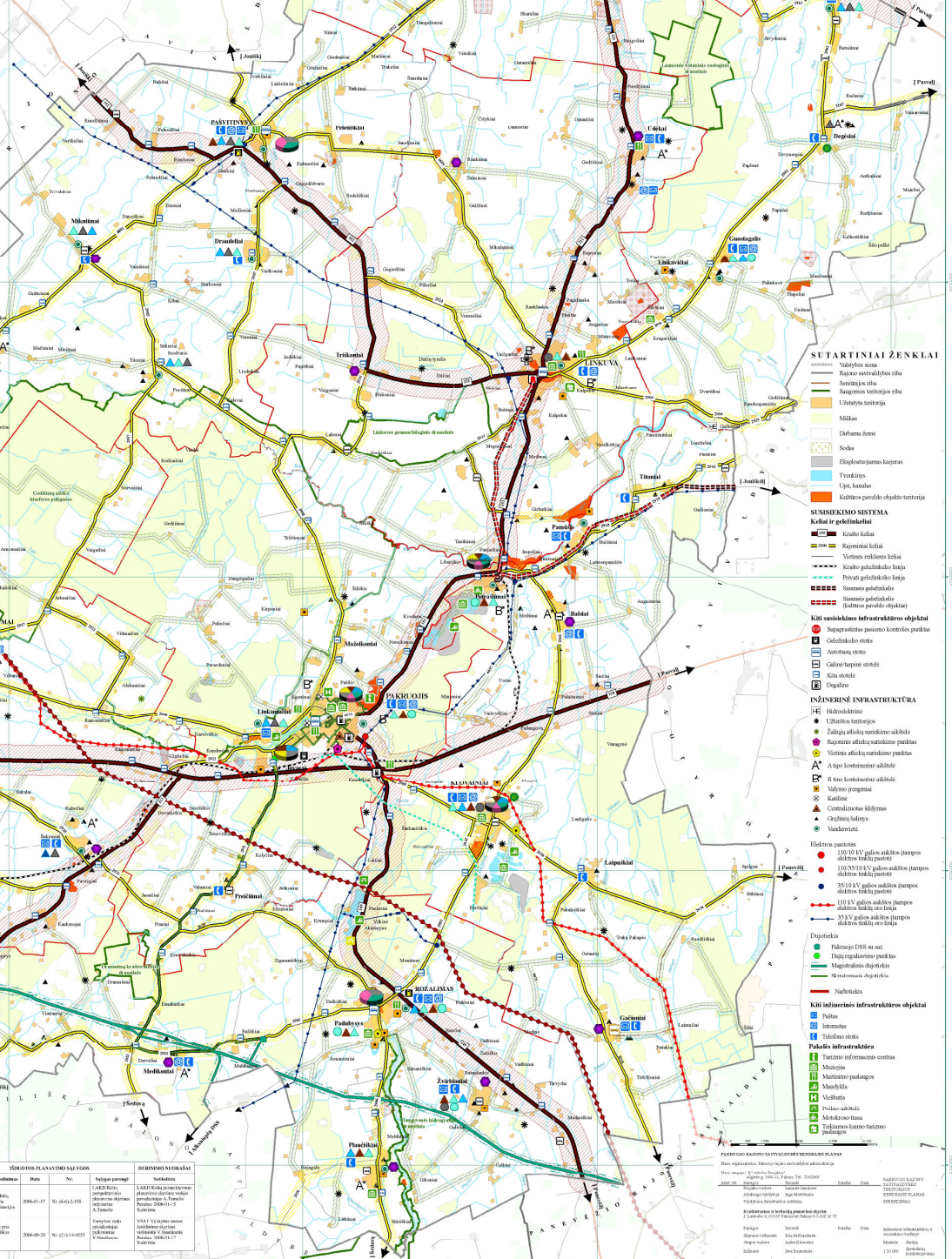
**SPRENDINIAI**

**Ekologinė infrastruktūra**

- Ekologiniai žemių ir ūkinių plotų apsaugos juostos
- Ekologinės zonos
- Geotermalinė energija
- Saulės energija
- Mediena ir jos atliekos
- Saules degtinėms
- Biodiverzumo
- Silvų namų vardono gerinimo žemėlapiai
- Namų vardono žemėlapiai
- Vandentvirklio vamzdynų renavoje
- Saules šilumos pildymo šilumos taškai
- Saules šilumos pildymo šilumos taškai
- Pragyvenimo vandeniniai
- Galimas pralūžęs cemento stovybos vieta
- Nuotekų tvarkymas
- Pilietiškas 35 kV oro linija

**Saugos sistema**

- Kelio apsaugos juosta
- po 50 m
- po 20 m
- po 10 m
- Veiksmo tvirtinimo techn. aprašymas
- Pragyvenimo degtinėms
- Šilumos pildymo šilumos taškai
- Pragyvenimo vandeniniai



**SUTARTINIAI ŽENKLAI**

teritorijos

- Vidurinės eilės
- Rajono savivaldybės riba
- Sutarčių riba
- Saugomos teritorijos riba
- Užstatytą teritoriją
- Milias
- Daržams žemė
- Sodas
- Eksploatuojamas katiras
- Tverkinys
- Upės kanalas
- Krašto geografinės ribos
- Katras, parinis objektas teritorijoje

**SUSISIEKIMO SISTEMA**

**Kelių ir geležinkeliai**

- Krašto kelias
- Rajoniniai keliai
- Vietinės reikšmės keliai
- Krašto geležinkelio linija
- Privati geležinkelio linija
- Susisiekimo objektai
- Susisiekimo objektai
- Susisiekimo objektai

**Kiti susisiekimo infrastruktūros objektai**

- Suapatinintas pasienio kordonas parinis
- Geležinkelio stotis
- Geležinkelio stotis
- Galios traukos stotis
- Kito stotis
- Degetinė

**INŽINERINĖ INFRASTRUKTŪRA**

- Hydroelektrinė
- Čiulėnų stovykla
- Žaliųjų stovyklų susisiekimo objektai
- Rajoninis atliekų surinkimo parinis
- Vietinis atliekų surinkimo parinis
- A tipo kontenerinis atliekų
- B tipo kontenerinis atliekų
- Vilnos pramonė
- Kalnas
- Cementinės šilumos
- Galios traukos stotis
- Vandentvirklio

**Elektrinės pėsčios**

- 110 kV galios atliekų (tampas atliekų tinklą paversti)
- 110 kV galios atliekų (tampas atliekų tinklą paversti)
- 35/110 kV galios atliekų (tampas atliekų tinklą paversti)
- 35 kV galios atliekų (tampas atliekų tinklą paversti)
- 35 kV galios atliekų (tampas atliekų tinklą paversti)

**Diagnostika**

- Pilietiškas DSS su su
- Diagnostikos punktai
- Magistralinis diagnostikos
- Suinteresuotas diagnostikos
- Naujosios diagnostikos

**Kiti inžinerinės infrastruktūros objektai**

- Pilietiškas
- Intencijos
- Tilfoninė stotis

**Pakruojis infrastruktūra**

- Tilfoninė informacinis centras
- Mažmeninis parduotuvė
- Miesto šiluma
- Vilnos pramonė
- Pragyvenimo atliekų surinkimo parinis
- Atliekų surinkimo parinis
- Tilfoninė kaimo turizmo

EDUOTAS PLANAVIMO SAUGOS

RA.	Planavimo pavadinimas	Planav. Nr.	Planav. data
1.	Čiulėnų parinis planavimas	2004/01-01	2004.01.01
2.	Palėnų parinis planavimas	2004/01-01	2004.01.01

BEIŠIŲ PLANAVIMO SAUGOS

RA.	Planavimo pavadinimas	Planav. Nr.	Planav. data
1.	Laukuos parinis planavimas	2004/01-01	2004.01.01
2.	Smiltynė parinis planavimas	2004/01-01	2004.01.01

PLANAVIMO SAUGOS

RA.	Planavimo pavadinimas	Planav. Nr.	Planav. data
1.	Pakruojis parinis planavimas	2004/01-01	2004.01.01
2.	Čiulėnų parinis planavimas	2004/01-01	2004.01.01
3.	Palėnų parinis planavimas	2004/01-01	2004.01.01
4.	Laukuos parinis planavimas	2004/01-01	2004.01.01
5.	Smiltynė parinis planavimas	2004/01-01	2004.01.01

PAKRUOJIO RAJONO SAVIVALDYBĖS TERITORIJOS BENDRASIS PLANAS  
SUAUGŲ APPARATE  
PAKRUOJIO RAJONO SAVIVALDYBĖS  
Teritorija

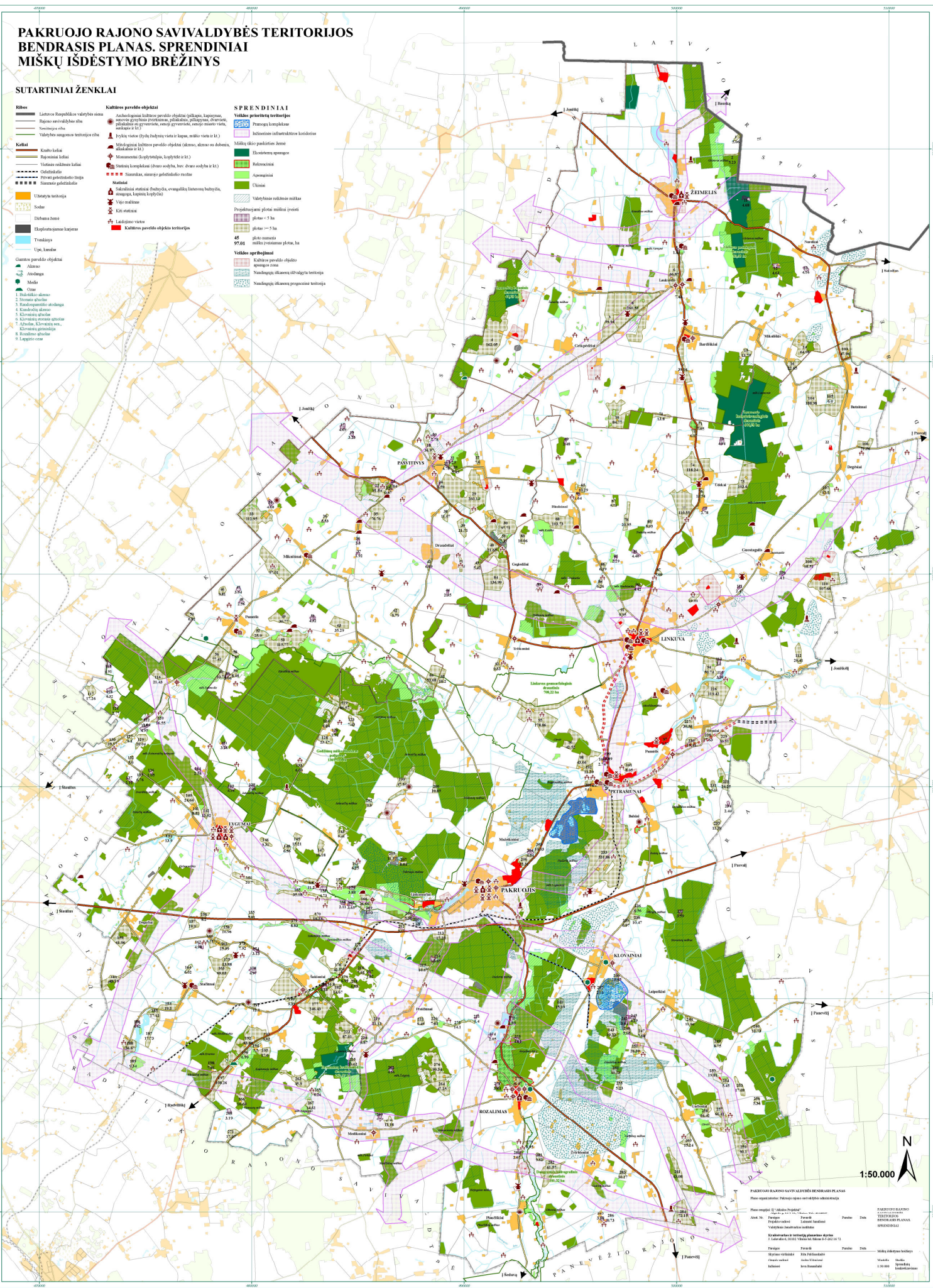
1:250 000

# PAKRUOJO RAJONO SAVIVALDYBĖS TERITORIJOS BENDRASIS PLANAS. SPRENDINIAI MIŠKŲ IŠDĖSTYMO BRĖŽINYS

## SUTARTINIAI ŽENKLAI

- Riškes**
- Lietuvos Respublikos valstybės sienos
  - Rajono savivaldybės ribos
  - Savivaldybės riba
  - Valstybės saugomos teritorijos ribos
- Keliai**
- Krašto keliai
  - Rajoniniai keliai
  - Vietiniai neklaimami keliai
  - Gidelių keliai
  - Priešįvaziavimo linijos
  - Sienos gatvelės keliai
- Užstatytos teritorijos**
- Sodai
  - Dirbama žemė
  - Eksploatuojamas kaupas
  - Tvenkinys
  - Upe, lankas
- Gamtos paveldo objektai**
1. Dabotilko akmuo
  2. Sienos akmuo
  3. Raudonpurvėlio atodanga
  4. Karmėlių akmuo
  5. Karmėlių akmuo
  6. Karmėlių akmuo
  7. Akmuo, Karmėlių ves.
  8. Karmėlių akmuo
  9. Karmėlių akmuo
  10. Karmėlių akmuo

- Kultūros paveldo objektai**
- Aukšto lygio kultūros paveldo objektai (piliakalniai, kapinės, senovės gyvenvietės, piliakalniai, pilkapijai, šventvietės, pilkapiškai ir gyvenvietės, senoji gyvenvietė, senoji miesto vieta, senovinė k. t.)
  - Įvykių vieta (Ivykių židinys vieta ir kapai, mūro vieta ir t. t.)
  - Mūlytiniai kultūros paveldo objektai (dvarai, dvarų nuobėjos, dvarai, d. t.)
  - Monumentai (kapinynai, koplyčios ir t. t.)
  - Stovintys kompleksai (dvaro sodyba, h. v. dvaro sodyba ir t. t.)
  - Stumtelis, senovės gatvelės keliai
  - Subsidiiniai statiniai (balykšniai, evangelikų lietuvių bažnyčia, stovykla, kapinė, koplyčia)
  - Viejo mūriniai
  - Kivi statiniai
  - Lietuviai vietos
  - Kultūros paveldo objektų teritorijos
- SPRENDINIAI**
- Veiklos prietertųjų teritorijos**
- Pranorų kompleksas
  - Intensyvios infrastruktūros koridoriai
  - Miklioji miesto parkavimo zona
  - Užstatytoms zonom
  - Rekreacinės zonos
  - Apiegybinės zonos
  - Cheminės zonos
- Valstybinės reikšmės miškai**
- Propaguojami plotai miškai plevinti
  - plotas < 5 ha
  - plotas > 5 ha
  - plotas > 5 ha
  - plotas > 5 ha
- Veiklos apribojimai**
- Kultūros paveldo objektų apsaugos zona
  - Stovintųjų objektų apsaugos teritorija
  - Stovintųjų objektų apsaugos teritorija



1:50.000

PAKRUOJO RAJONO SAVIVALDYBĖS BENDRASIS PLANAS  
Planavimas ir architektūra

Planavimas ir architektūra  
1. Planavimas ir architektūra  
2. Planavimas ir architektūra

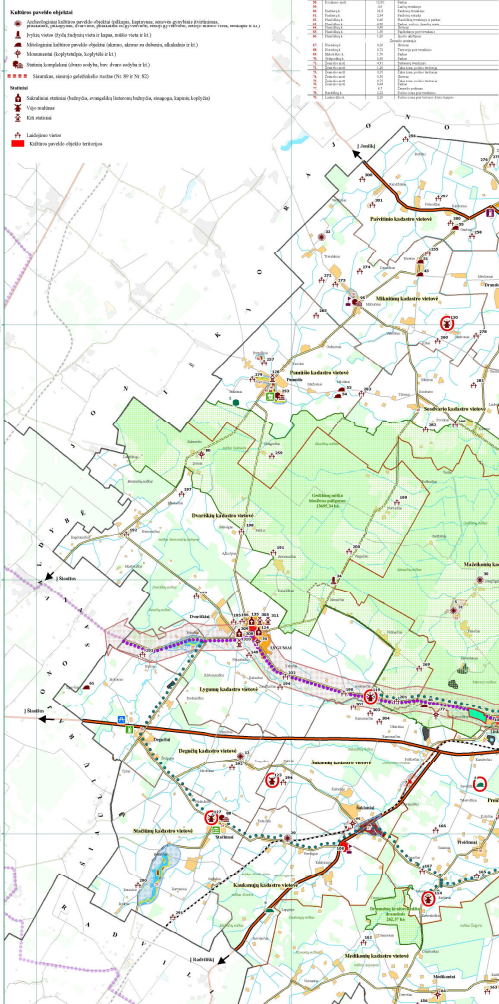
Planavimas ir architektūra  
1. Planavimas ir architektūra  
2. Planavimas ir architektūra

# PAKRUOJO RAJONO SAVIVALDYBĖS TERITORIJOS BENDRASIS PLANAS. SPRENDINIAI REKREACIJOS, TURIZMO, GAMTOS IR KULTŪROS PAVELDO PLĖTJIMO BRĖŽINYS

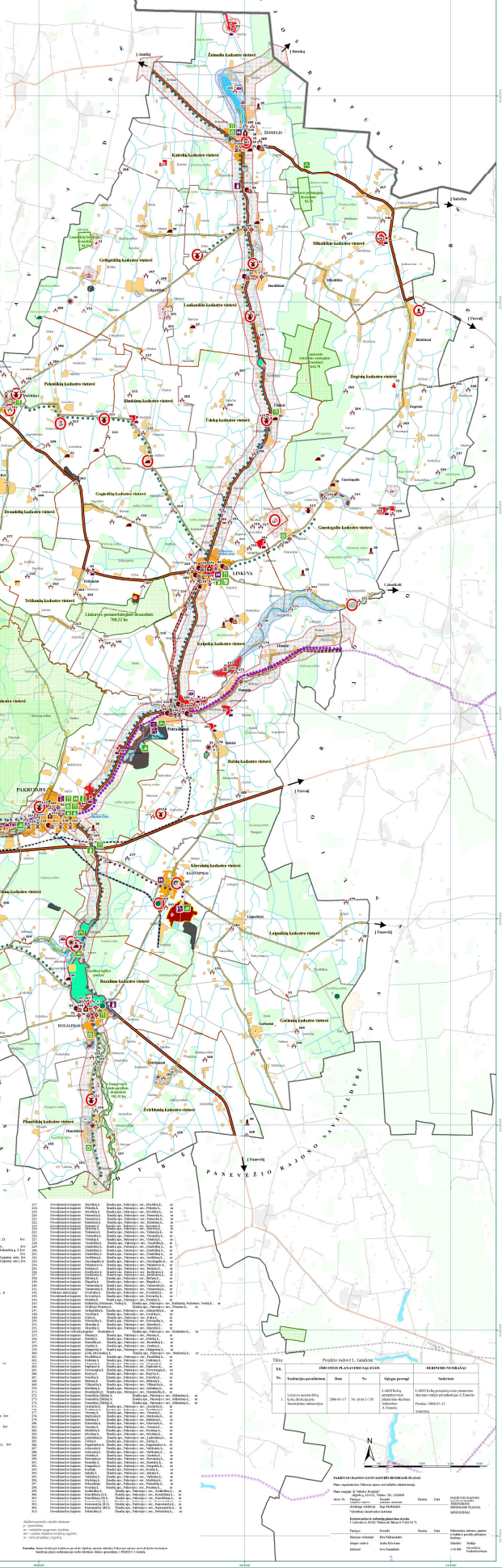
## SUTARTINAI ŽENKLAI

- Linijos:**
  - ... Dėl planavimo ribų ir kvartalinės linijos
  - ... Dėl planavimo ribų ir kvartalinės linijos
  - ... Dėl planavimo ribų ir kvartalinės linijos
- Kvadrantai:**
  - ... kvadrantų ribos
  - ... kvadrantų ribos
  - ... kvadrantų ribos
- Planavimo ribos:**
  - ... planavimo ribos
  - ... planavimo ribos
  - ... planavimo ribos
- Teritorijos paveldas ir išskirtiniai objektai:**
  - 1. Istorinis objektas
  - 2. Kultūros vertybės
  - 3. Gamtos vertybės
  - 4. Rekreacijos teritorijos
  - 5. Turizmo objektai
  - 6. Turizmo trasos
  - 7. Vaiduvio kultūros paveldo teritorijos
  - 8. Vaiduvio kultūros paveldo teritorijos
  - 9. Vaiduvio kultūros paveldo teritorijos

Objektas / Teritorija	Aprašymas	Planavimas
1.1. Vaiduvio kultūros paveldo teritorijos	Vaiduvio kultūros paveldo teritorijos, apimančios Vaiduvio kultūros paveldo teritorijos dalis...	1.1.1. Vaiduvio kultūros paveldo teritorijos
1.2. Vaiduvio kultūros paveldo teritorijos	Vaiduvio kultūros paveldo teritorijos, apimančios Vaiduvio kultūros paveldo teritorijos dalis...	1.2.1. Vaiduvio kultūros paveldo teritorijos
1.3. Vaiduvio kultūros paveldo teritorijos	Vaiduvio kultūros paveldo teritorijos, apimančios Vaiduvio kultūros paveldo teritorijos dalis...	1.3.1. Vaiduvio kultūros paveldo teritorijos
2.1. Vaiduvio kultūros paveldo teritorijos	Vaiduvio kultūros paveldo teritorijos, apimančios Vaiduvio kultūros paveldo teritorijos dalis...	2.1.1. Vaiduvio kultūros paveldo teritorijos
2.2. Vaiduvio kultūros paveldo teritorijos	Vaiduvio kultūros paveldo teritorijos, apimančios Vaiduvio kultūros paveldo teritorijos dalis...	2.2.1. Vaiduvio kultūros paveldo teritorijos



Objektas / Teritorija	Aprašymas	Planavimas
1.1. Vaiduvio kultūros paveldo teritorijos	Vaiduvio kultūros paveldo teritorijos, apimančios Vaiduvio kultūros paveldo teritorijos dalis...	1.1.1. Vaiduvio kultūros paveldo teritorijos
1.2. Vaiduvio kultūros paveldo teritorijos	Vaiduvio kultūros paveldo teritorijos, apimančios Vaiduvio kultūros paveldo teritorijos dalis...	1.2.1. Vaiduvio kultūros paveldo teritorijos
1.3. Vaiduvio kultūros paveldo teritorijos	Vaiduvio kultūros paveldo teritorijos, apimančios Vaiduvio kultūros paveldo teritorijos dalis...	1.3.1. Vaiduvio kultūros paveldo teritorijos
2.1. Vaiduvio kultūros paveldo teritorijos	Vaiduvio kultūros paveldo teritorijos, apimančios Vaiduvio kultūros paveldo teritorijos dalis...	2.1.1. Vaiduvio kultūros paveldo teritorijos
2.2. Vaiduvio kultūros paveldo teritorijos	Vaiduvio kultūros paveldo teritorijos, apimančios Vaiduvio kultūros paveldo teritorijos dalis...	2.2.1. Vaiduvio kultūros paveldo teritorijos
3.1. Vaiduvio kultūros paveldo teritorijos	Vaiduvio kultūros paveldo teritorijos, apimančios Vaiduvio kultūros paveldo teritorijos dalis...	3.1.1. Vaiduvio kultūros paveldo teritorijos
3.2. Vaiduvio kultūros paveldo teritorijos	Vaiduvio kultūros paveldo teritorijos, apimančios Vaiduvio kultūros paveldo teritorijos dalis...	3.2.1. Vaiduvio kultūros paveldo teritorijos
3.3. Vaiduvio kultūros paveldo teritorijos	Vaiduvio kultūros paveldo teritorijos, apimančios Vaiduvio kultūros paveldo teritorijos dalis...	3.3.1. Vaiduvio kultūros paveldo teritorijos
3.4. Vaiduvio kultūros paveldo teritorijos	Vaiduvio kultūros paveldo teritorijos, apimančios Vaiduvio kultūros paveldo teritorijos dalis...	3.4.1. Vaiduvio kultūros paveldo teritorijos
3.5. Vaiduvio kultūros paveldo teritorijos	Vaiduvio kultūros paveldo teritorijos, apimančios Vaiduvio kultūros paveldo teritorijos dalis...	3.5.1. Vaiduvio kultūros paveldo teritorijos



Projekto numeras: T. Savivaldybė		Sąrašas	
No.	Aprašymas	Dažnis	Plotas (ha)
1	Vaiduvio kultūros paveldo teritorijos	1200000	1200000
2	Vaiduvio kultūros paveldo teritorijos	1200000	1200000
3	Vaiduvio kultūros paveldo teritorijos	1200000	1200000
4	Vaiduvio kultūros paveldo teritorijos	1200000	1200000
5	Vaiduvio kultūros paveldo teritorijos	1200000	1200000
6	Vaiduvio kultūros paveldo teritorijos	1200000	1200000
7	Vaiduvio kultūros paveldo teritorijos	1200000	1200000
8	Vaiduvio kultūros paveldo teritorijos	1200000	1200000
9	Vaiduvio kultūros paveldo teritorijos	1200000	1200000
10	Vaiduvio kultūros paveldo teritorijos	1200000	1200000
11	Vaiduvio kultūros paveldo teritorijos	1200000	1200000
12	Vaiduvio kultūros paveldo teritorijos	1200000	1200000
13	Vaiduvio kultūros paveldo teritorijos	1200000	1200000
14	Vaiduvio kultūros paveldo teritorijos	1200000	1200000
15	Vaiduvio kultūros paveldo teritorijos	1200000	1200000
16	Vaiduvio kultūros paveldo teritorijos	1200000	1200000
17	Vaiduvio kultūros paveldo teritorijos	1200000	1200000
18	Vaiduvio kultūros paveldo teritorijos	1200000	1200000
19	Vaiduvio kultūros paveldo teritorijos	1200000	1200000
20	Vaiduvio kultūros paveldo teritorijos	1200000	1200000



Projektas parengtas pagal Lietuvos Respublikos Savivaldybės Tarybos sprendimą. Projektas parengtas pagal Lietuvos Respublikos Savivaldybės Tarybos sprendimą. Projektas parengtas pagal Lietuvos Respublikos Savivaldybės Tarybos sprendimą.

Projektas parengtas pagal Lietuvos Respublikos Savivaldybės Tarybos sprendimą. Projektas parengtas pagal Lietuvos Respublikos Savivaldybės Tarybos sprendimą. Projektas parengtas pagal Lietuvos Respublikos Savivaldybės Tarybos sprendimą.

Projektas parengtas pagal Lietuvos Respublikos Savivaldybės Tarybos sprendimą. Projektas parengtas pagal Lietuvos Respublikos Savivaldybės Tarybos sprendimą. Projektas parengtas pagal Lietuvos Respublikos Savivaldybės Tarybos sprendimą.

