



PAKRUOJO RAJONO LANKYTINOS VIETOS

Bažnyčia

1. Šv. Jono Krikštytojo bažnyčia
2. Šv. Trejybės bažnyčia
3. Šv. Antano Paduoviečio bažnyčia
4. Karmelitų vienuolyno ansamblis
5. Šv. apaštalo Petro ir Povilo bažnyčia
6. Šv. Aloyzo bažnyčia
7. Šv. Trejybės bažnyčia
8. Šv. Trejybės bažnyčia
9. Šv. Lauryno parapinės bažnyčios kompleksas
10. Šv. M. Marijos bažnyčia
11. Evangelikų Literonų bažnyčia

Sinagoga

12. Sinagoga

Koplyčia, koplytelė

13. Lygumų miest. kapinių koplyčia
14. Linkuvos kapinių koplyčia
15. Lurdas
16. Sakralinė vieta, Marijos žemė

Paminklas

17. LDK Vytauto paminklas
18. LDK Vytauto paminklas
19. Birutės paminklas

Kapavietė

20. A. Vainausko kapas
21. T. Grotuso kapavietė

Vėjo malūnas

22. Vėjo malūnas
23. Vėjo malūnas
24. Vėjo malūnas
25. Vėjo malūnas su technoline iranga

Lankytinas objektas

26. Smuklių kompleksas
27. Užvažiamausias kiemas
28. Gaisrinė
29. Miesto vieta

Urbanistikos paminklas

30. Linkuva
31. Žeimelis
32. Rozalimas
33. Lygumų miestelio istorinė dalis

Archeologinis paminklas

34. Žemtelio pilialaknis
35. Tričių pilialaknis su gyvenvietė
36. Geručių senovės gyvenbinis įtvirtinimas
37. Peleniškių, Kalnaučių pilialaknis su gyvenvietė

Medis

38. Pamėšio storasis ąžuolas
39. Storasis Klavainių ąžuolas

Atodanga

40. Raudonpamėšio dolomito atodanga

Akmuo

41. Karčiviskio akmuo vad. Perkūnija
42. Zigmantikių akmuo su "Marijos pėda"

Dvaro sodyba

43. Pakruojo buv. dvaro sodyba
44. Akmenėlių buv. dvaro sodyba
45. Pamėšio buv. dvaro sodyba
46. Rimkinių buv. dvaro sodyba
47. Geručių buv. dvaro sodyba

Muziejus

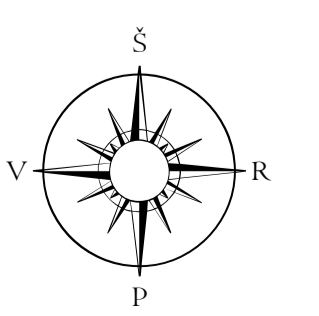
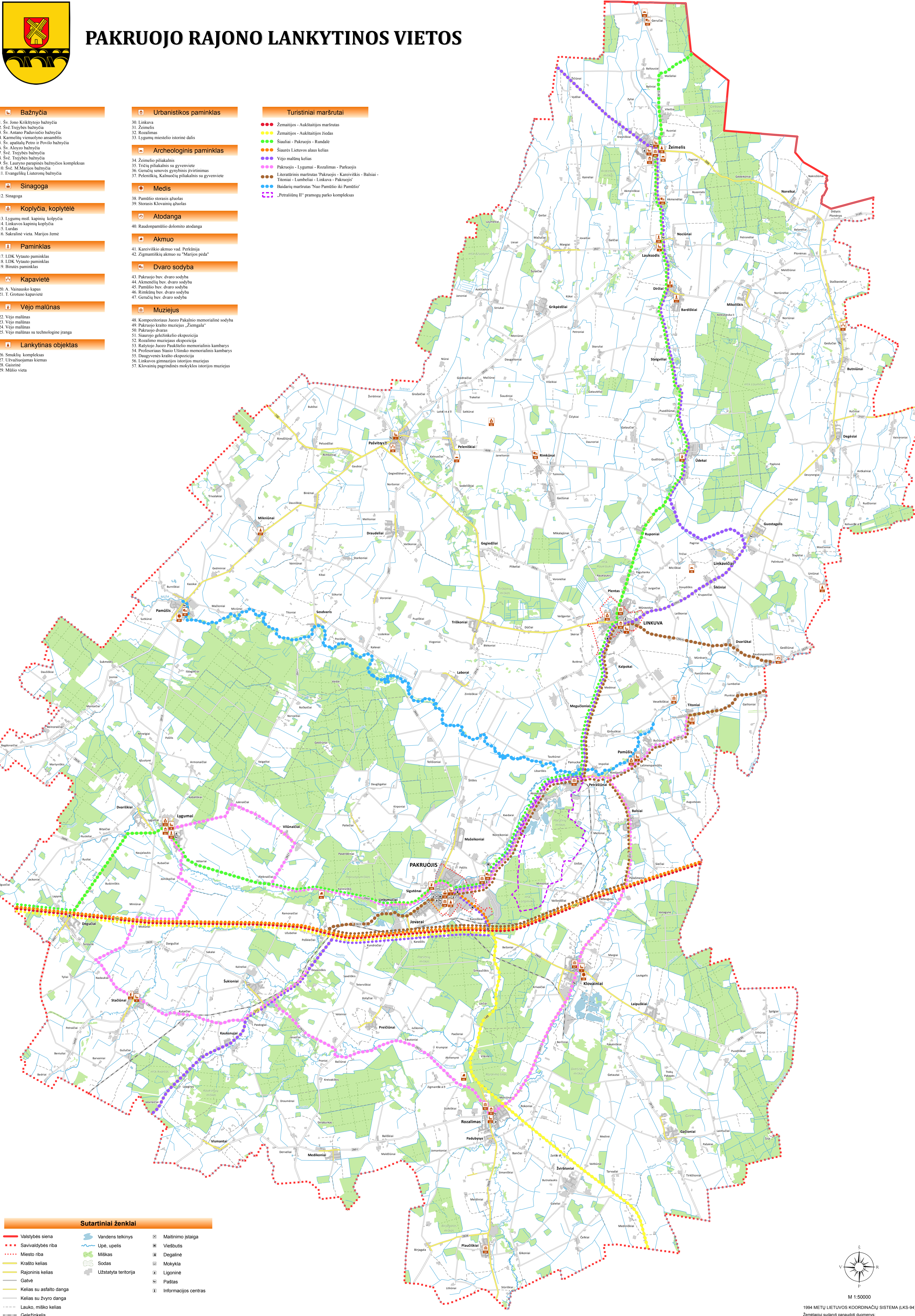
48. Kompozitoriaus Juozo Pakalnio memorialinė sodyba
49. Pakruojo krašto muziejus „Žiemgala“
50. Pakruojo dvaras
51. Siaurų geležinkelio ekspozicija
52. Rozalimo muziejaus ekspozicija
53. Rašytojo Juozo Paukštelio memorialinis kambarys
54. Profesorius Stasio Ušinsko memorialinis kambarys
55. Daugyvenės krašto ekspozicija
56. Linkuvos gimnazijos istorijos muziejus
57. Klavainių pagrindinės mokyklos istorijos muziejus

Turistiniai maršrutai

- Žemaitijos - Aukštaitijos maršrutas
- Žemaitijos - Aukštaitijos žiedas
- Šiauriniai - Pakruojis - Rundalė
- Siaurės Lietuvos alaus kelias
- Vėjo malūnų kelias
- Pakruojis - Lygumai - Rozalimas - Pakruojis
- Literatūrinis maršrutas 'Pakruojis - Kareiviškis - Balsiai - Titonai - Lambeliai - Linkuva - Pakruojis'
- Baidarių maršrutas 'Nuo Pamėšio iki Pamėšio'
- 'Peršišinių II' pramogų parko kompleksas

Sutartiniai ženklai

- Valstybės siena
- Savivaldybės riba
- Miesto riba
- Krašto kelias
- Rajoninis kelias
- Gatvė
- Kelias su asfalto danga
- Kelias su žvyro danga
- Lauko, miško kelias
- Geležinkelis
- Vandens telkinys
- Upė, upelis
- Miškas
- Sodas
- Užstatyta teritorija
- Maitinimo staiga
- Viešbutis
- Degalinė
- Mokykla
- Ligoninė
- Paštas
- Informacijos centras



M 1:50000