



PAKRUOJO RAJONO SAVIVALDYBĖS TARYBA

SPRENDIMAS

DĖL LAISVOS VALSTYBINĖS ŽEMĖS, ESANČIOS PAKRUOJO R. SAV., KLOVAINIŲ SEN., BERŽINIŲ K., PRISKYRIMO PRIE VALSTYBĖS IŠPERKAMOS IR NEPRIVATIZUOJAMOS ŽEMĖS

2017 m. sausio 26 d. Nr. T-19
Pakruojis

Vadovaudamasi Lietuvos Respublikos vietos savivaldos įstatymo 16 straipsnio 4 dalimi, Lietuvos Respublikos žemės įstatymo 7 straipsnio 2 dalies 1 punktu, Pakruojo rajono savivaldybės taryba n u s p r e n d ž i a :

Siūlyti Nacionalinės žemės tarnybos prie Žemės ūkio ministerijos Pakruojo skyriui priskirti prie valstybinės išperkamos ir neprivatizuojamos žemės apie 33,75 ha laisvos valstybinės žemės teritoriją, esančią Pakruojo r. sav., Klovainių sen., Beržinių k. Teritoriją pageidaujama naudoti viešosios paskirties rekreacijai ir poilsiui.

Šis sprendimas gali būti skundžiamas Lietuvos Respublikos administracinių bylų teisenos įstatymo nustatyta tvarka.

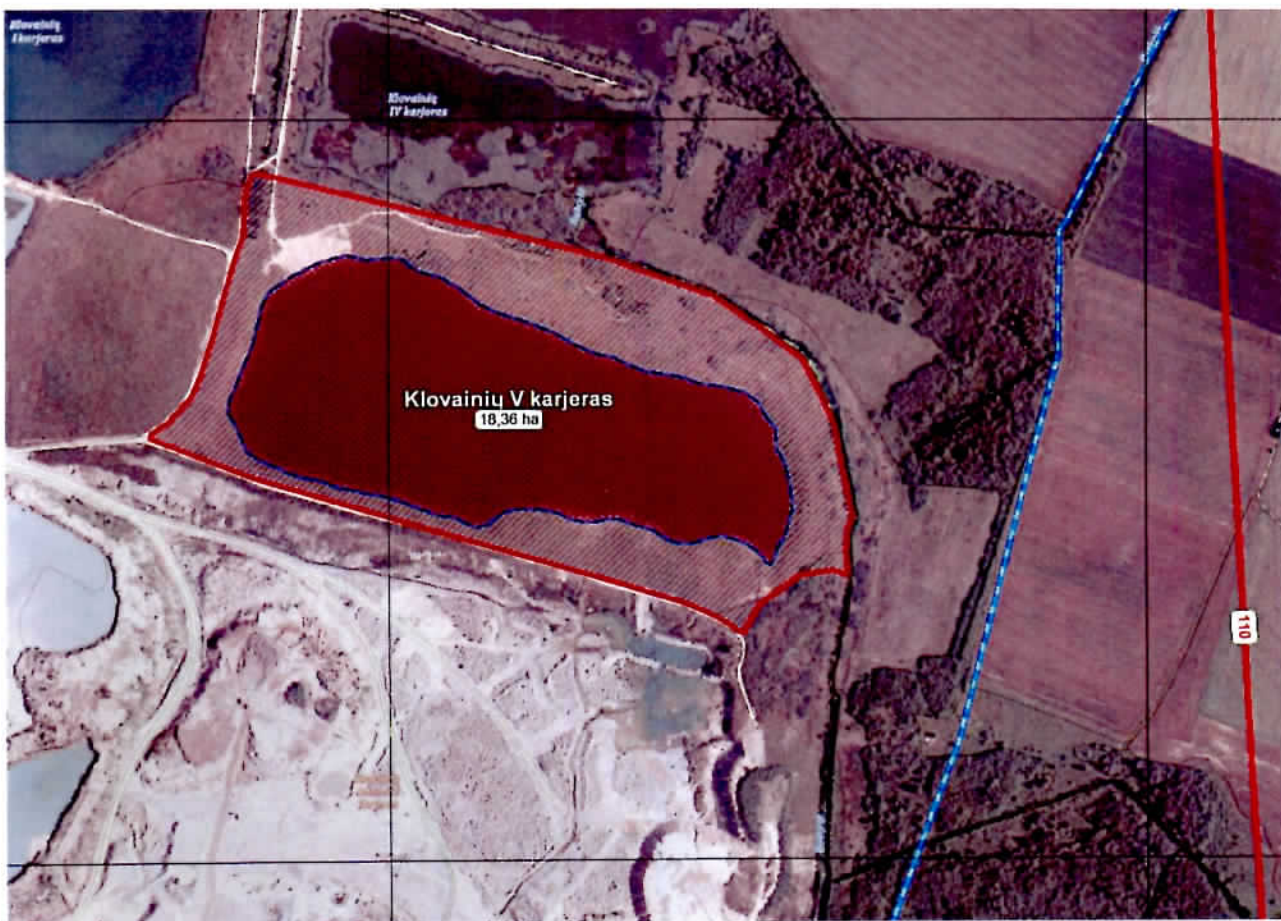
PRIDEDAMA. Pakruojo r. sav., Klovainių sen., Beržinių k. neprivatizuojamo valstybinės žemės sklypo schema, 1 lapas.

Savivaldybės meras

Saulius Gegieckas

PAKRUOJO RAJONO SAVIVALDYBĖS KLOVAINIŲ SENIŪNIJOS BERŽINIŲ KAIMAS
NEPRIVATIZUOJAMO VALSTYBINĖS ŽEMĖS SKLYPO SCHEMA

(Neprivatizuojamo ir visuomenės poreikiams reikalingo valstybinės žemės sklypo plotas – 33,75 ha;
iš jų Klovainių V karjeras – 18,36 ha)



- Visuomenės poreikiams reikalinga teritorija

Parengė : Pakruojo r. sav. admin. ekologė (vyr. specialistė)

 Kazimiera Klabinė

SUDERINTA: **Dainius Poškus**
2017-01-10 

Klovainių seniūnijos seniūnas

SUDERINTA
Pakruojo rajono savivaldybės
vyriausiasis architektas
Artūras Šukys
2017 m. 01 mėn. 10 d. 

Nacionalinės žemės tarnybos prie ŽŪM
Pakruojo skyriaus
vedėjas


Audrius Radeckis
2017-01-10