



## PAKRUOJO RAJONO SAVIVALDYBĖS TARYBA

### SPRENDIMAS

#### DĖL LAISVOS VALSTYBINĖS ŽEMĖS, ESANČIOS PAKRUOJO R. SAV., PAKRUOJO SEN., KUNDROČIŲ K., PRISKYRIMO PRIE VALSTYBĖS IŠPERKAMOS IR NEPRIVATIZUOJAMOS ŽEMĖS

2017 m. sausio 26 d. Nr. T-18  
Pakruojis

Vadovaudamasi Lietuvos Respublikos vietos savivaldos įstatymo 16 straipsnio 4 dalimi, Lietuvos Respublikos žemės įstatymo 7 straipsnio 2 dalies 1 punktu ir atsižvelgdama į Pakruojo rajono savivaldybės administracijos Pakruojo seniūnijos 2016 m. lapkričio 10 d. prašymą Nr. S-402-(1,6) „Dėl valstybės išperkamų ir neprivatizuojamų teritorijų“, Pakruojo rajono savivaldybės taryba n u s p r e n d ž i a :

Pritarti Pakruojo seniūnijos prašymui ir siūlyti Nacionalinės žemės tarnybos prie Žemės ūkio ministerijos Pakruojo skyriui priskirti prie valstybinės išperkamos ir neprivatizuojamos žemės apie 10,71 ha laisvos valstybinės žemės teritoriją, esančią Pakruojo r. sav., Pakruojo sen., Kundročių k. Teritoriją pageidaujama naudoti viešosios paskirties rekreacijai ir poilsiui.

Šis sprendimas gali būti skundžiamas Lietuvos Respublikos administracinių bylų teisenos įstatymo nustatyta tvarka.

PRIDEDAMA. Pakruojo r. sav., Pakruojo sen., Kundročių k. neprivatizuojamo valstybinės žemės sklypo schema, 1 lapas.

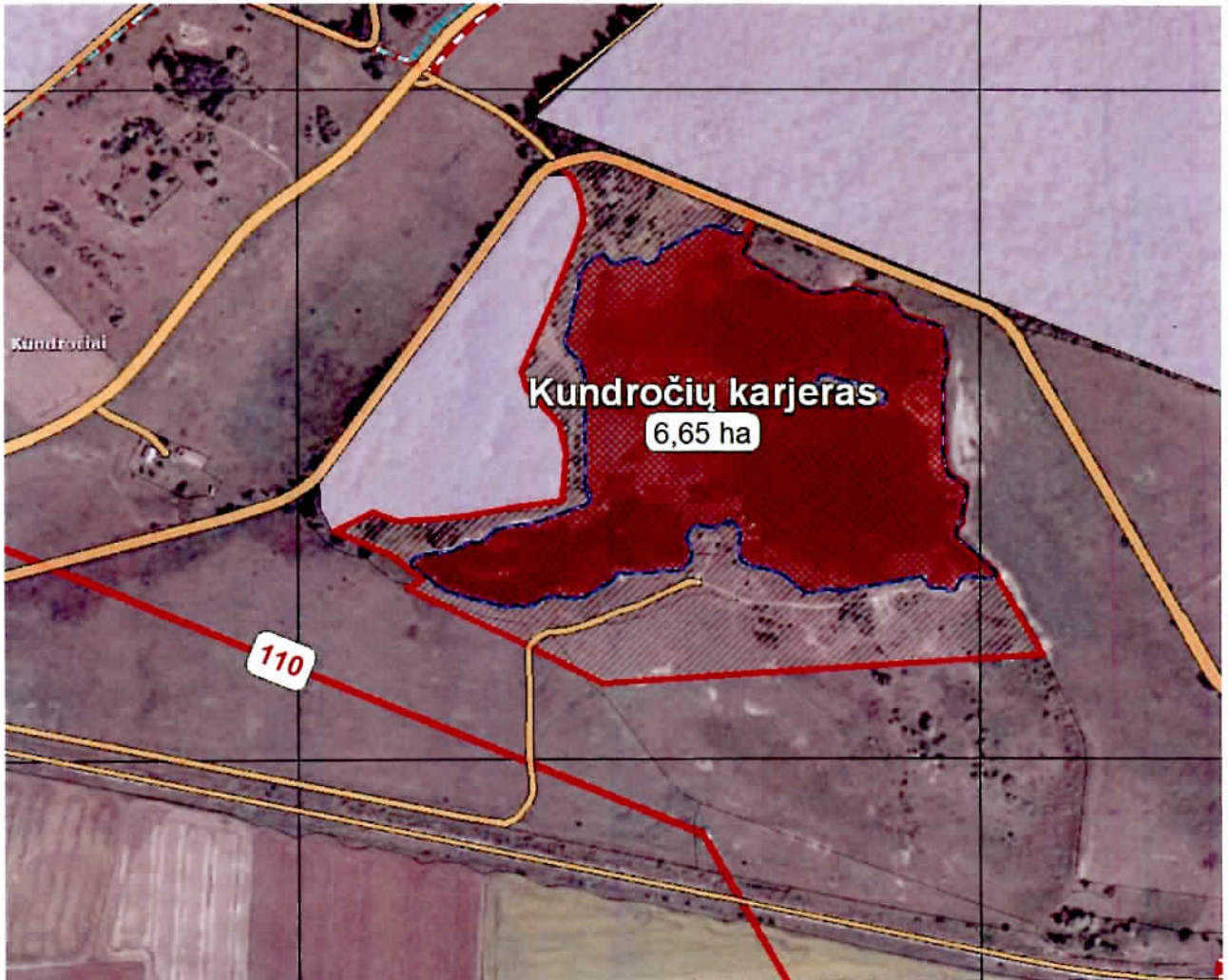
Savivaldybės meras

Saulius Gegieckas

**PAKRUOJO RAJONO SAVIVALDYBĖS PAKRUOJO SENIŪNIJOS KUNDROČIŲ  
KAIMAS**

**NEPRIVATIZUOJAMO VALSTYBINĖS ŽEMĖS SKLYPO SCHEMA**

(Neprivatizuojamo ir visuomenės poreikiams reikalingo valstybinės žemės sklypo plotas – 10,71 ha;  
iš jų Kundročių karjeras – 6,65 ha)



- Visuomenės poreikiams reikalinga teritorija

Parengė : Pakruojo r. sav. admin. ekologė (vyr. specialistė)

Kazimiera Klabinė

SUDERINTA:

*Suderinta*  
*Pakruojo seniūnijos*  
*Saulės Karpiš*  
*2017 01 10*  
*[Signature]*

SUDERINTA  
Pakruojo rajono savivaldybės  
vyriausiasis architektas

**Artūras Šukys**

2017 m. 01 mėn. 10 d.

Nacionalinės žemės tarnybos prie ŽŪM  
Pakruojo skyriaus  
vedėjas

**Audrius Radeckis**

2017-01-10