



PAKRUOJO RAJONO SAVIVALDYBĖS TARYBA

SPRENDIMAS

DĖL LAISVOS VALSTYBINĖS ŽEMĖS, ESANČIOS PAKRUOJO R. SAV., KLOVAINIŲ SEN., PAMŪŠIO K., ŽVEJŲ G., PRISKYRIMO PRIE VALSTYBĖS IŠPERKAMOS IR NEPRIVATIZUOJAMOS ŽEMĖS

2015 m. gruodžio 29 d. Nr. T-332

Pakruojis

Vadovaudamasi Lietuvos Respublikos vietos savivaldos įstatymo 16 straipsnio 4 dalimi, Lietuvos Respublikos žemės įstatymo 7 straipsnio 2 dalies 1 punktu ir atsižvelgdama į Pakruojo rajono savivaldybės administracijos Klovainių seniūnijos 2015 m. lapkričio 17 d. raštą Nr. S-258 (1.6) „Dėl laisvos valstybinės žemės naudojamos bendruomenės poreikiams“, Pakruojo rajono savivaldybės taryba n u s p r e n d ž i a:

1. Pritarti Pakruojo rajono savivaldybės administracijos Klovainių seniūnijos prašymui ir siūlyti Nacionalinės žemės tarnybos prie Žemės ūkio ministerijos Pakruojo skyriui priskirti prie valstybės išperkamos ir neprivatizuojamos žemės apie 0,25 ha laisvos valstybinės žemės, esančios Pakruojo r. sav., Klovainių sen., Pamūšio k., Žvejų g. Teritoriją pageidaujama naudoti viešosios paskirties rekreacijai ir vaikų žaidimo aikštelėms įrengti (pridedama Pakruojo r. sav., Klovainių sen., Pamūšio k. neprivatizuojamos žemės sklypo schema).

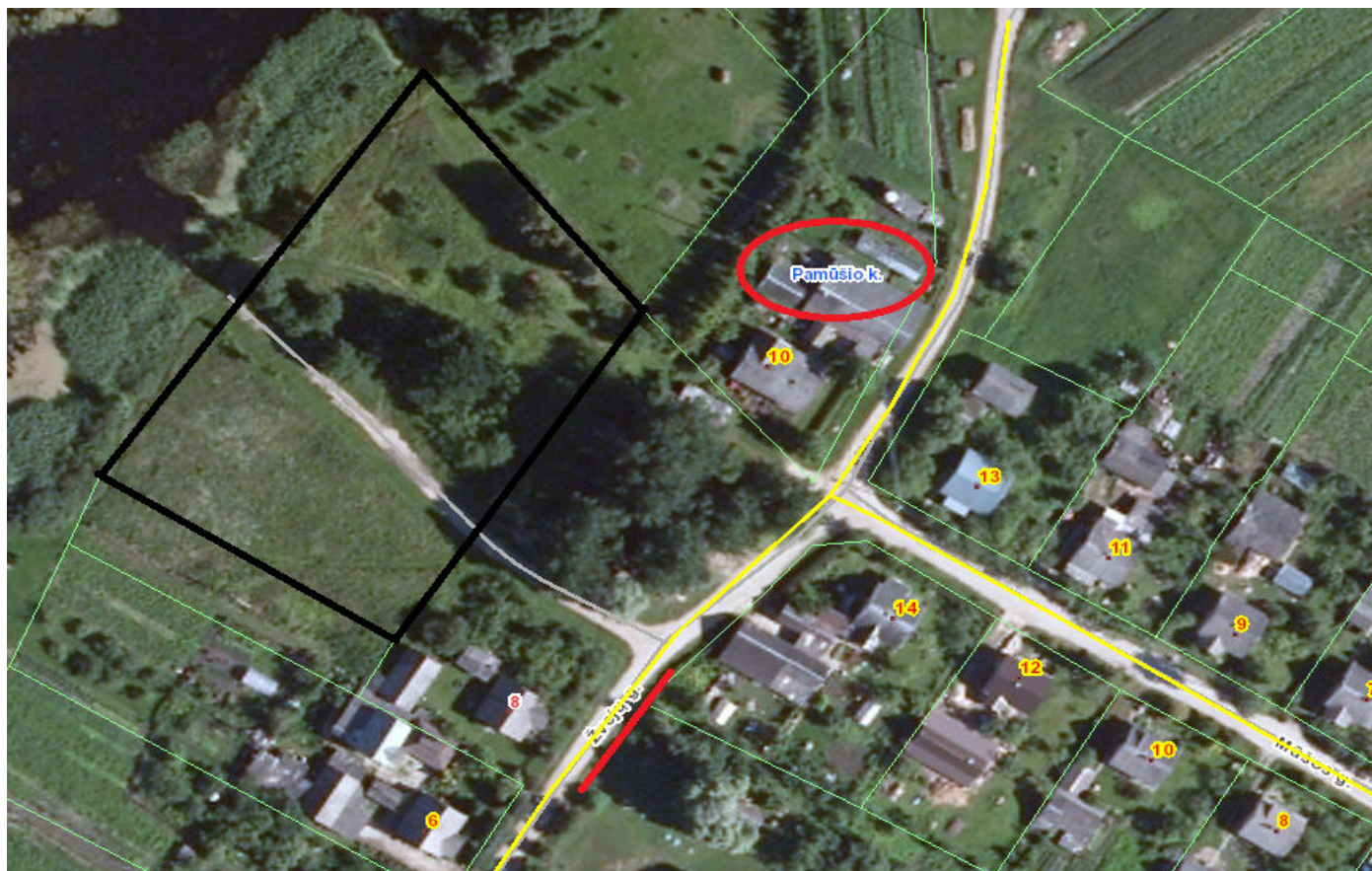
2. Pavesti Pakruojo rajono savivaldybės administracijos Strateginės plėtros ir statybos skyriaus Architektūros poskyriui kreiptis į Nacionalinės žemės tarnybos prie Žemės ūkio ministerijos Pakruojo skyrių dėl minėtos teritorijos žemės sklypo suprojektavimo žemės reformos žemėtvarkos projekte arba jam prilygintame žemės sklypo plane.

Šis sprendimas gali būti skundžiamas Lietuvos Respublikos administracinių bylų teisenos įstatymo nustatyta tvarka.

Meras

Saulius Gegieckas

PAPKRUOJO RAJONO SAVIVALDYBĖS, KLOVAINIŲ SENIŪNIJOS
PAMŪŠIO KAIMO NEPRIVATIZUOJAMOS ŽEMĖS
SKLYPO SCHEMA



— - Neprivatizuojamos žemės plotas apie 0,25 ha.