



## PAKRUOJO RAJONO SAVIVALDYBĖS TARYBA

### SPRENDIMAS

#### DĖL LAISVOS VALSTYBINĖS ŽEMĖS, ESANČIOS PAKRUOJO R. SAV., KLOVAINIŲ SEN., TITONIŲ K., PRISKYRIMO PRIE VALSTYBĖS IŠPERKAMOS IR NEPRIVATIZUOJAMOS ŽEMĖS

2015 m. rugsėjo 24 d. Nr. T-280

Pakruojis

Vadovaudamasi Lietuvos Respublikos vietos savivaldos įstatymo 16 straipsnio 4 dalimi, Lietuvos Respublikos žemės įstatymo 7 straipsnio 2 dalies 1 punktu ir atsižvelgdama į Pakruojo rajono savivaldybės administracijos Klovainių seniūnijos 2015 m. rugsėjo 8 d. raštą Nr. S-190(1.6) „Dėl laisvos valstybinės žemės naudojamos bendruomenės poreikiams“, Pakruojo rajono savivaldybės taryba n u s p r e n d ž i a:

1. Pritarti Pakruojo rajono savivaldybės administracijos Klovainių seniūnijos prašymui ir siūlyti Nacionalinės žemės tarnybos prie Žemės ūkio ministerijos Pakruojo skyriui priskirti prie valstybės išperkamos ir neprivatizuojamos žemės apie 0,70 ha laisvos valstybinės žemės, esančios Pakruojo r. sav., Klovainių sen., Titonių k. Teritoriją pageidaujama naudoti viešosios paskirties rekreacijai ir sporto aikštynams įrengti (pridedama Pakruojo r. sav., Klovainių sen., Titonių k. neprivatizuojamos žemės sklypo schema).

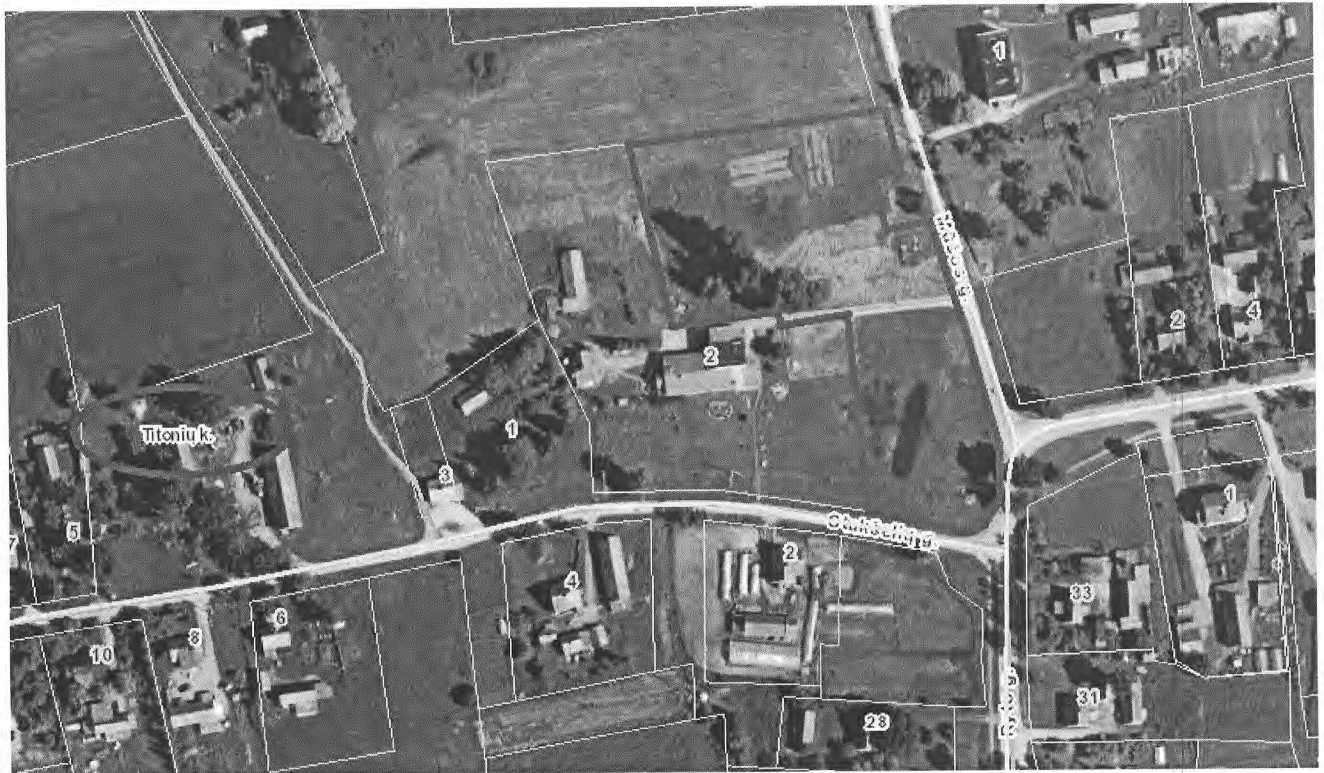
2. Pavesti Pakruojo rajono savivaldybės administracijos Strateginės plėtros ir statybos skyriaus Architektūros poskyriui kreiptis į Nacionalinės žemės tarnybos prie Žemės ūkio ministerijos Pakruojo skyrių dėl minėtos teritorijos žemės sklypo suprojektavimo žemės reformos žemėtvarkos projekte arba jam prilygintame žemės sklypo plane.

Šis sprendimas gali būti skundžiamas Lietuvos Respublikos administracinių bylų teisenos įstatymo nustatyta tvarka.

Savivaldybės mero pavaduotojas,  
Pavaduojantis savivaldybės merą

Gediminas Grybė

PAPKRUOJO RAJONO SAVIVALDYBĖS, KLOVAINIŲ SENIŪNIJOS  
TITONIŲ KAIMO NEPRIVATIZUOJAMOS ŽEMĖS  
SKLYPO SCHEMA



— - Neprivatizuojamos žemės plotas apie 0,7 ha.