



PAKRUOJO RAJONO SAVIVALDYBĖS TARYBA

SPRENDIMAS

DĖL KLOVAINIŲ SUTRIKUSIO INTELEKTO JAUNUOLIŲ CENTRO DIREKTORIAUS 2013 METŲ VEIKLOS ATASKAITOS PATVIRTINIMO

2014 m. balandžio 24 d. Nr. T-127

Pakruojis

Vadovaudamasi Lietuvos Respublikos vietos savivaldos įstatymo 16 straipsnio 2 dalies 19 punktu, Pakruojo rajono savivaldybės tarybos 2014 m. kovo 20 d. sprendimu Nr. T-102 „Dėl Pakruojo rajono savivaldybės tarybos veiklos reglamento patvirtinimo“ patvirtinto Pakruojo rajono savivaldybės tarybos veiklos reglamento 218 punktu, Pakruojo rajono savivaldybės taryba **n u s p r e n d ž i a**

patvirtinti Klovainių sutrikusio intelekto jaunuolių centro direktoriaus 2013 metų veiklos ataskaitą (pridedama).

Šis sprendimas gali būti skundžiamas Lietuvos Respublikos administracinių bylų teisenos įstatymo nustatyta tvarka.

Merė

Asta Jasiūnienė

PATVIRTINTA
Pakruojo rajono savivaldybės tarybos
2014 m. balandžio 24 d.
sprendimu Nr. T-127

KLOVAINIŲ SUTRIKUSIO INTELEKTO JAUNUOLIŲ CENTRO DIREKTORIAUS 2013 METŲ VEIKLOS ATASKAITA

1. Struktūra, darbuotojų pareigybės, informacija apie teikiamas paslaugas

1.1 Įstaigos pristatymas, teikiamos paslaugos

- * Klovainių sutrikusio intelekto jaunuolių centras, į. k. 168095244.
- * Teisinė forma – biudžetinė įstaiga.
- * Savininkas – Pakruojo rajono savivaldybė.
- * Savininko teises ir pareigas įgyvendinanti institucija – Pakruojo rajono savivaldybės taryba.
- * Pakruojo rajono Klovainių sutrikusio intelekto jaunuolių centras (toliau – Centras) yra Pakruojo rajono savivaldybei pavaldi socialinės globos nestacionari įstaiga.
- * Centro steigėjas yra Pakruojo rajono savivaldybės taryba (toliau – steigėjas).
- * Centras įsteigtas 2000 m. spalio 2 d.
- * Pagrindinis veiklos pobūdis – socialinė veikla.
- * Centras – juridinis asmuo, turintis savo sąskaitą banke, antspaūdą, veiklos nuostatus.
- * Centro adresas: Žalioji g. 17, Klovainiai, Pakruojo rajonas.

* Tikslai:

- teikti dienos ir trumpalaikes socialinės globos paslaugas, vadovaujantis Lietuvos Respublikos socialinės apsaugos ir darbo ministro patvirtintu Socialinių paslaugų katalogu;
- užtikrinti, kad kiekvienas Centro lankytojas gautų visumą paslaugų ir specialistų pagalbą dienos ir paros metu;
- sudaryti sąlygas neįgaliam asmeniui ugdyti ir stiprinti gebėjimus ir galimybes savarankiškai spręsti savo socialines problemas, palaikyti socialinius ryšius su visuomene, taip pat padėti įveikti socialinę atskirtį;
- kryptingai planuoti Centro veiklą.

* Uždaviniai:

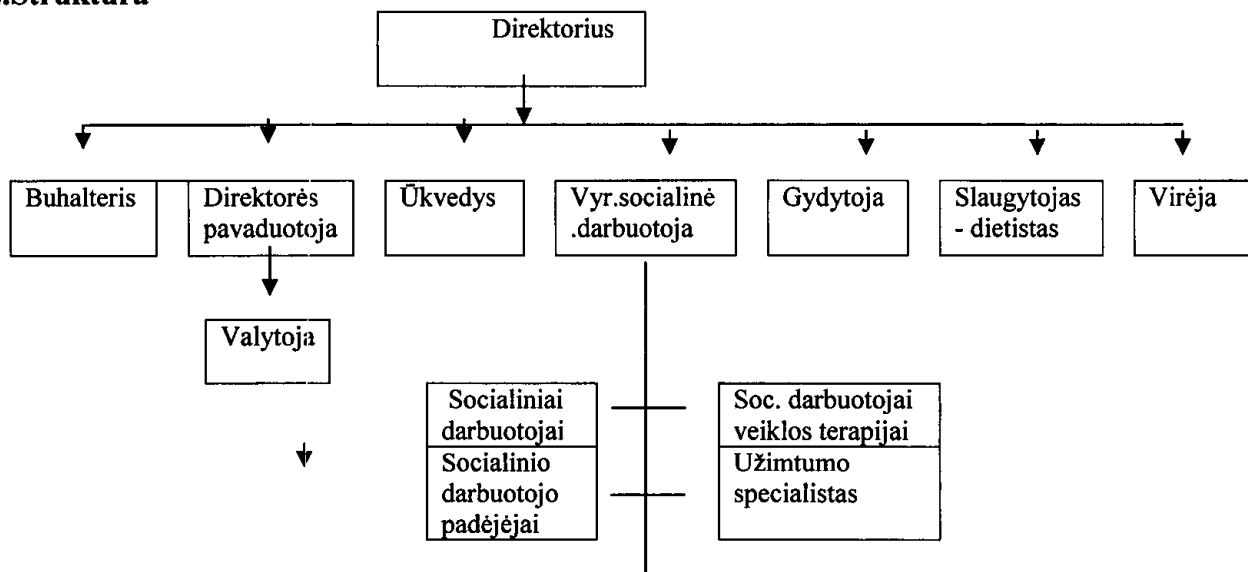
- teikti kokybiškas, lankytojų poreikius atitinkančias dienos ir trumpalaikes socialinės globos paslaugas;
- organizuoti lankytojų užimtumą atsižvelgiant į jų sveikatos būklę, intelekto, motorikos galimybes ir poreikius;
- sudaryti tinkamas sąlygas lankytojų poreikiams tenkinti;
- sukurti ir užtikrinti saugią, jaukią ir patogią aplinką kiekvienam Centro lankytojui;
- nuolat vertinti ir tobulinti Centro veiklos sritis ir tikslinti jas atsižvelgiant į poreiki, pasiekimus ir pasikeitimus;
- siekti racionalaus finansinių, materialinių ir darbo išteklių paskirstymo, perskirstymo ir naudojimo;
- padėti lankytojams adaptuotis ir integruotis į visuomenę.

* Centro funkcijos:

- teikti asmenims pagal jų savarankiškumo lygį šias dienos ir trumpalaikės socialinės globos paslaugas: informavimo, konsultavimo, tarpininkavimo ir atstovavimo, bendravimo, laisvalaikio organizavimo, maitinimo organizavimo, asmens higienos paslaugų organizavimo, pagalbos rengiantis, maitinantis, prausiantis ir kt. pobūdžio pagalbos, kasdienio gyvenimo įgūdžių ugdymo ir palaikymo, darbinių įgūdžių ugdymo, sveikatos priežiūros ir kitas paslaugas;
- teikti šias bendrąsias socialines paslaugas: transporto organizavimo, sociokultūrinės ir kitas;
- rūpintis aplinkos pritaikymu neįgaliesiems;

- organizuoti kiekvieno lankytojo veiklą pagal individualią programą, kurią parengia specialistų komanda, atsižvelgdama į lankytojo poreikius, gebėjimus, tėvų/globėjų pastabas ir rekomendacijas.

1.2. Struktūra



1.3. Darbuotojų pareigybės:

- | | |
|---------------------------------------|------|
| 1. Direktorius | 1 |
| 2. Direktoriaus pavaduotojas | 1 |
| 3. Buhalteris | 1 |
| 4. Vyr. socialinis darbuotojas | 1 |
| 5. Soc. darbuotojas veiklos terapijai | 3 |
| 6. Socialinis darbuotojas | 2 |
| 7. Užimtumo specialistas | 1 |
| 8. Soc. darbuotojo padėjėjas | 4 |
| 9. Gydytojas | 0,25 |
| 10. Slaugytojas-dietistas | 0,75 |
| 11. Virėjas | 1 |
| 12. Ūkvedys | 1 |
| 13. Valytojas | 1 |

Viso: 18 etatų

	Grupės pavadinimas	Lankytojų skaičius
1.	Dienos socialinė globa	4
2.	Dienos socialinė globa su sunkia negalia	5
3.	Trumpalaikė socialinė globa	6

4.	Trumpalaikė socialinė globa su sunkia negalia	8
----	---	---

1.4. Lankytojų skaičius

Viso 23 lankytojai

2. Finansinės-ūkinės veiklos analizė

Centro išlaidos 2013 m.

	Išlaidos iš viso Lt	Apmokėta iš savivaldybės skirtų lėšų Lt	Apmokėta iš pajamų už suteiktas paslaugas Lt	Apmokėta iš specialiųjų tikslinių dotacijų, skirtų lankytojams su sunkia negalia Lt
Darbo užmokestis	262882	233000		29882
Socialinio draudimo įmokos	80729	71700		9029
Mityba	30465	6000	11300	13165
Ryšių paslaugos	3780		3780	
Transporto išlaikymas	21162	2100	13136	5926
Patalynės skalbimas, įsigijimas	2820		1879	941
Spaudiniai	1042		1042	
Kitos prekės	20195		8400	11795
Kvalifikacijos kėlimas	2236		1597	639
Šildymas	10798	2930	6173	1695
Elektros energijos išlaidos	5653	507	2723	2423
Vandentiekis ir kanalizacija	2512	263	1104	1145
Kitos paslaugos	16686	4400	8800	3486
Darbdavių socialinė parama pinigais				
Ilgalaikis materialusis turtas				
Viso	460960	320900	59934	80126

3. Premijos ir priedai darbuotojams, nuobaudos

2013 m. centro darbuotojams už papildomą darbą išmokėta 5300 Lt priedų. Nuobaudos nebuvo skirtos.

4. Vykdytos programos ir projektai

2013 m. eigoje 2 centro darbuotojai dalyvavo savivaldybės vykdomame projekte „Psichosocialinio darbo gerinimas kuriant partnerystę tarp socianių tarnybų“ Nr. LLIV-242.

Vadovaujantis Pakruojo rajono savivaldybės tarybos 2013 m. balandžio 18 d. sprendimu Nr. T-130 patvirtintu Pakruojo rajono savivaldybės 2013 m. socialinių paslaugų planu ir įstaigos veiklos planu centro lankytojams buvo pravesta 16 renginių, suorganizuotos 5 išvykos, dalyvauta renginiuose – Linkuvos socialinės globos namuose Velykų kermošiuje, Šiaulių zonos neįgaliųjų sporto varžybose, vasaros neįgaliųjų stovykloje Linkuvoje, rudens spartakiadoje Linkuvos socialinės globos namuose, kalėdinėje mugėje Pakruojo kultūros centre. Kartu su Klovainių bendruomene organizuotas tradicinis 10-asis Kaziuko turgelis.

2013 m. centro socialiniai darbuotojai dalyvavo 12 seminarų.

5. Informacinių technologijų diegimas.

Įstaigoje yra 4 kompiuterizuotos darbo vietos, internetas. 2013 m. vienam kompiuteriui pakeistas standusi diskas.

6. Gauti skundai (prašymai), padėkos.

Socialinių darbuotojų dienos proga rajono Mero padėkos įteiktos direktoriaus pavaduotojai N. Žiūkienei ir socialinei darbuotojai veiklos terapijai A. Nikalajevienei. Centras gavo padėką iš Klovainių bendruomenės. Prašymų ir skundų negauta.

7. Tikrinsiu institucijų pateiktų išvadų bei pasiūlymų apibendrinimas

2013 m. balandžio 16 dieną centrą tikrino valstybinės maisto ir veterinarijos tarnybos Pakruojo maisto ir veterinarijos tarnyba, nurodyti trūkumai – šalutinių gyvūninių produktų laikymo vietos paskyrimas ir ataskaitos pateikimas. Trūkumai pašalinti.

8. Įstaigos pagrindinės problemos.

Centras neturi savo transporto priemonės, pagal bendradarbiavimo sutartį naudojami bendrijos „Viltis“ transportu, kuris yra labai nusidėvėjęs todėl turime dideles remonto išlaidas, o jam sugedus perkame transporto paslaugas iš kitų įstaigų.

Nepakankamas įstaigos finansavimas, todėl centras neturi galimybės socialiniams darbuotojams mokėti atlyginimą pagal turimą profesinę kvalifikaciją.

Trūksta socianių darbuotojų padėjėjų etatų pagal lankytojų skaičių ir negalios sunkumą.

Reikalingos lėšos einamajam remontui.

9. Ateities planai ir kaip tai atsilies įstaigos veiklai.

Ruošiantis 2014 m. įstaigos licenzijavimui: įsteigti 3 socialinių darbuotojų padėjėjų etatus, inventorizuoti pastatą, pasidaryti remontą, Įstaigai gavus licenziją bus teikiamos kokybiškos socialinės paslaugos Pakruojo rajono gyventojams su proto negalia.
