



PAKRUOJO RAJONO SAVIVALDYBĖS TARYBA

SPRENDIMAS

DĖL PAKRUOJO NESTACIONARIŲ SOCIALINIŲ PASLAUGŲ CENTRO DIREKTORIAUS 2013 METŲ VEIKLOS ATASKAITOS PATVIRTINIMO

2014 m. balandžio 24 d. Nr. T-116
Pakruojis

Vadovaudamasi Lietuvos Respublikos vietos savivaldos įstatymo 16 straipsnio 2 dalies 19 punktu, Pakruojo rajono savivaldybės tarybos 2014 m. kovo 20 d. sprendimu Nr. T-102 „Dėl Pakruojo rajono savivaldybės tarybos veiklos reglamento patvirtinimo“ patvirtinto Pakruojo rajono savivaldybės tarybos veiklos reglamento 218 punktu, Pakruojo rajono savivaldybės taryba **n u s p r e n d ž i a**

patvirtinti Pakruojo nestacionarių socialinių paslaugų centro direktoriaus 2013 metų veiklos ataskaitą (pridedama).

Šis sprendimas gali būti skundžiamas Lietuvos Respublikos administracinių bylų teisenos įstatymo nustatyta tvarka.

Merė

Asta Jasiūnienė

PATVIRTINTA

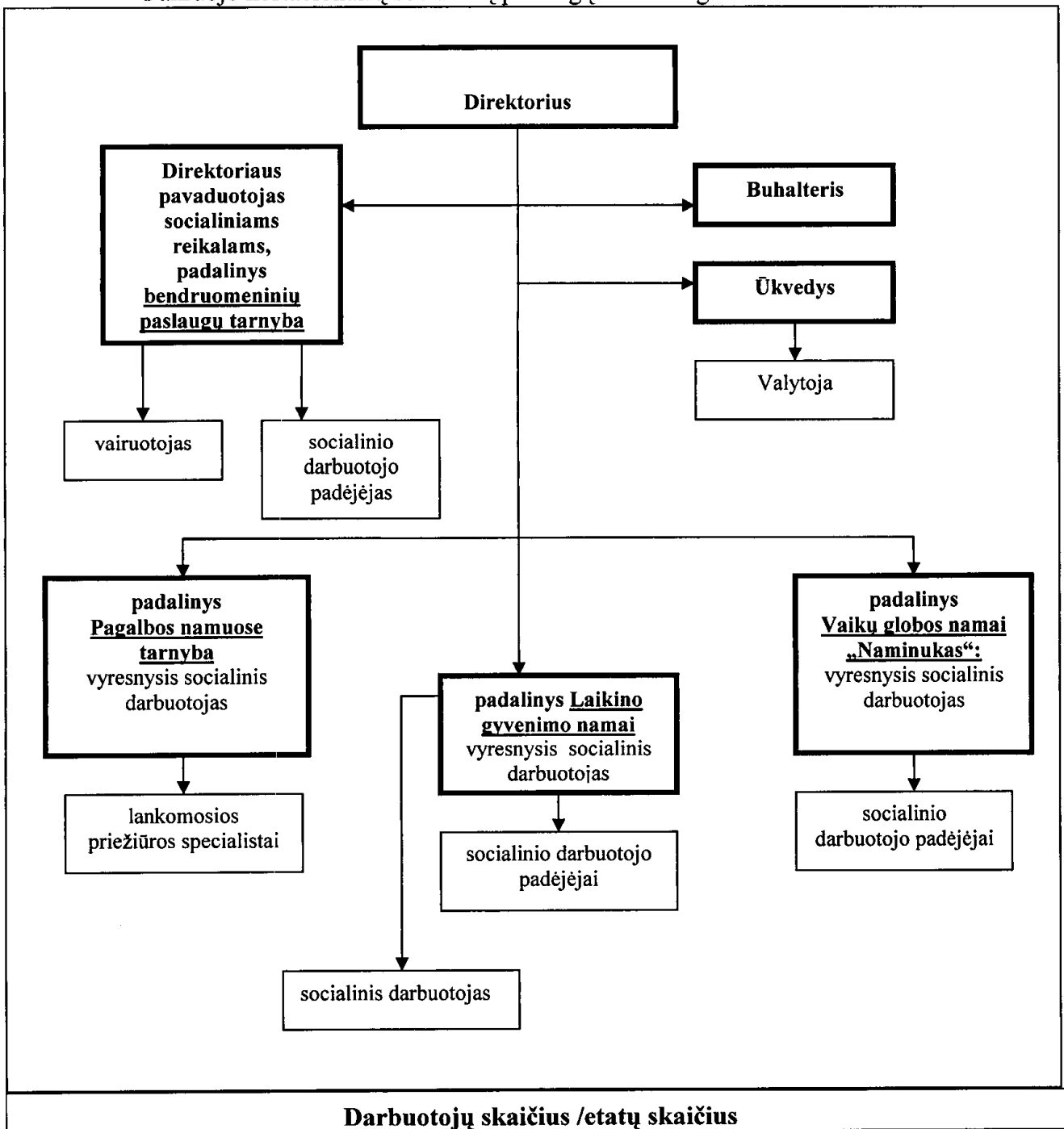
Pakruojo rajono savivaldybės tarybos

2014 m. balandžio 24 d. sprendimu Nr. T-116

PAKRUOJO NESTACIONARIŲ SOCIALINIŲ PASLAUGŲ CENTRO DIREKTORIAUS 2013 M. VEIKLOS ATASKAITA

Duomenys: Savivaldybės biudžetinė įstaiga „Pakruojo nestacionarių socialinių paslaugų centras“ (toliau centras). Centro nuostatai patvirtinti Pakruojo rajono savivaldybės tarybos 2013 m. spalio 16 d. sprendimu Nr. T-266. Adresas L. Giros g. 3D, LT-83150, Pakruojis, tel./faks. 8 421 51110, el. p. ncentras@gmail.com.

Pakruojo nestacionarių socialinių paslaugų centro organizacinė struktūra



Administracija	Socialiniai darbuotojai	Soc. d. padėjėjai, lank. priežiūros specialistai	Kiti (buhalterė, valytoja, vairuotojas-ūkvedys)	Viso
2/2	4/3,5	22/20,5	3/2,5	31/28,5
Nustatytas didžiausias leistinas pareigybių skaičius 28,5.				
Finansinė ūkinė veikla 2013 m., tūkst. Lt.				
Iš valstybės biudžeto:				
Projektas "Šeimos užuovėja"		13,0		
Projektas "Priglausk mane"		4,058		
Deleguotos lėšos		5,3		
Vaiko globos pinigai		33,5		
Iš savivaldybės biudžeto		553,9		
Spec. lėšos		38,4		
Fizinių asmenų savanoriškos įmokos (paramai skirti 2 % gyventojų pajamų mokesčio)		0,5		
Iš kitų šaltinių:				
savivaldybės administracijos (dotacija liftų priežiūrai)		1,2		
Kitos išmokos vaikams (alimentai)		1,5		
Subsidijos iš darbo biržos		3,6		

2013 m. centro biudžeto poreikis buvo planuotas 607,2 tūkst. Lt., patvirtinta ir skirta metų pradžioje 522,9 tūkst. Lt., papildomai metų eigoje gauta 31,0 tūkst. Lt. Gauta valstybinėms funkcijoms vykdyti 5,3 tūkst. Lt. (valst. deleguotos lėšos 0,5 soc. darbuotojo darbui su soc. rizikos šeimomis etato atlyginimui). Buvo planuota surinkti 26,0 tūkst. Lt. spec. lėšų, surinkta 38,4 tūkst. Lt.

Biudžeto išlaidų sąmatos vykdymas pagal ekonominės klasifikacijos straipsnius:

		Biudžetas 10.07.01.01	Spec. lėšos 10.07.01.01	Nebiudžetinės lėšos 10.07.01.01	Valstybės lėšos Deleguotos 10.04.01.01	Viso:
211111	Darbo užmokestis	401,0			4,1	405,1
212111	Soc.draudimo įmokos	120,3			1,2	121,5
221115	Ryšių paslaugos		3,1			3,1
221116	Transporto išlaikymas		8,6			8,6
2211110	Kitos prekės		5,7			5,7
2211116	Kvalif.kėlimas		0,4			0,4
2211120	Komunalinės paslaugos	31,4	16,8	0,2		48,4

2211130	Kitos paslaugos	1,2	3,8			5,0
Viso		553,9	38,4	0,2	5,3	597,8

Kreditoriniai įsiskolinimai: 37,0 tūkst. Lt., pagal ekonominės klasifikacijos kodus:

211111 darbo užmokestis – 26,7 (t. sk. DU-24,7; soc. draudimas 9%-1,8; kitos įmokos-0,2)

212111 soc. draudimo įmokos 30,98 %-7,5

221115 ryšių paslaugos - 0,6;

2211120 komunalinės paslaugos - 2,2 (t.sk. AB „Pakruojo šiluma“)

2211130 kitos paslaugos - 0,02

Debitorinis įsiskolinimas: 1,6 tūkst. Lt. (pajamų mokestis-0,4; laikino gyvenimo namų paslaugų gavėjų įsiskolinimai-1,2).

Priedai, premijos darbuotojams 2013 m. nebuvo mokami. 1 darbuotojui pareikštas išpėjimas raštu.

Centro pagrindinės veiklos sritis – socialinių paslaugų teikimas.

Centre teikiamos socialinės paslaugos (pagal socialinių paslaugų katalogą):

bendrosios:

- informavimo;
- konsultavimo;
- tarpininkavimo ir atstovavimo;
- maitinimo organizavimo;
- aprūpinimo būtiniaisiais drabužiais ir avalyne;
- transporto organizavimo;
- sociokultūrinės paslaugas;
- asmens higienos ir priežiūros paslaugas;
- kitas bendrąsias socialines paslaugas.

specialiosios:

- socialinės priežiūros (pagalbos į namus; socialinių įgūdžių ugdymo ir palaikymo; laikino apnakvindinimo; intensyvios krizių įveikimo pagalbos.

socialinės globos:

- trumpalaikės socialinės globos;
- ilgalaikės socialinės globos.

Socialinių paslaugų teikimas 2013 m.

Bendrosios soc. paslaugos pavadinimas	Informavimas	Konsultavimas	Tarpininkavimas ir atstovavimas	Maitinimo organizavimas	Aprūpinimas būtiniaisiais drabužiais ir avalyne	Transporto organizavimas	Sociakultūrinės paslaugos	Asmens higienos paslaugos	viso
Kiekis	7060	1504	910	8115	530	110	800	3000	22029

Socialinių paslaugų gavėjai per 2013 m.

Specialiųjų paslaugų				Socialinės globos	
Pagalba į namus	Socialinių įgūdžių ugdymas ir palaikymas šeimų/jose vaikų sk.	Laikinas apnakvindinimas	Intensyvi krizių įveikimo pagalba šeimų/asmenų	Trumpalaikė socialinė globa (laikino gyvenimo namai)	Ilgalaikė socialinė globa (vaikų globos namai „Naminukas“)
142	14/33	21	4/12	43	11

Pagalbos į namus paslaugos teiktos 142 asmenims, taip pat teiktos socialinių įgūdžių ugdymo ir palaikymo paslaugos 14 socialinės rizikos šeimų, kuriose auga 33 vaikai.

Laikino gyvenimo namuose trumpalaikė socialinė globa teikta 43 socialinių paslaugų gavėjams, laikinai apnakvindinta 21.

Samariečių vaikų globos namuose „Naminukas“ per metus ilgalaikės socialinės globos paslaugos teiktos 11 vaikų.

Techninės pagalbos priemonėmis aprūpinta 317 neįgaliųjų asmenų, išduota 347 vnt. techninės pagalbos priemonių.

Dalyvauta 27 teismo bylose dėl rūpybos, globos nustatymo, globėjų ir rūpintojų skyrimo pilnamečiams neįgaliems asmenims, dėl globėjo keitimo, dėl turto pardavimo.

Specialiojo transporto paslauga pasinaudojo 47 asmenys.

VYKDYTI PROJEKTAI

Vykdytas globėjų (rūpintojų) ir tėvių paieškos, rengimo, atrankos, konsultavimo ir pagalbos jiems teikimo paslaugų projektas „Priglausk mane“, kuris finansuojamas iš SADM lėšų. 2013 m. projekto partneriais buvo Pakruojo, Radviliškio, Joniškio, Biržų rajonai.

Vykdytas kompleksinių paslaugų vaikui ir motinai (tėvui) esant krizinėje situacijoje teikimo projektas „Šeimos užuovėja“, kuris finansuojamas iš SADM lėšų. Dėl menko finansavimo 2013 m. vykdytas IV ketvirtyje

Metų eigoje 4 darbuotojai dalyvavo savivaldybės vykdomame projekte „Psichosocialinio darbo gerinimas kuriant partnerystę tarp socialinių tarnybų“ Nr. LLIV-242.

INFORMACINIŲ TECHNOLOGIJŲ DIEGIMAS

Kompiuterizuotos 5 darbo vietos. Įvestas šviesolaidinis internetas, viena darbo vieta neturi internetinio ryšio, nes reikalingos papildomos investicijos. Kompiuteriai nusidėvėję, įsigyti 2005-2008 m. Kasmet 1 kompiuterį nuomojame iš projektinių lėšų.

2013 m. spalio mėn. vaikų globos namuose „Naminukas“ įrengta šviesolaidinio interneto prieiga, išnuomotas kompiuteris su įranga vaikų poreikiams tenkinti. Apmokama iš vaiko globos pinigų.

GAUTI SKUNDAI, PADĖKOS

Skundų raštu negauta. 3 socialiniai darbuotojai už gerą darbą gavo Mero padėkas.

TIKRINUSIŲ INSTITUCIJŲ PATEIKTŲ IŠVADŲ BEI PASIŪLYMŲ APIBENDRINIMAS

2013 m. vasario mėn. 19 d. Šiaulių visuomenės sveikatos centro Pakruojo skyrius tikrino padalinį „Samariečių vaikų globos namai „Naminukas““. Nurodyta spręsti klausimą dėl vaikų skaičiaus sumažinimo prisilaikant higienos normų.

2013 m. lapkričio mėn. 21 d. Šiaulių visuomenės sveikatos centro Pakruojo skyrius tikrino Laikino gyvenimo namų padalinį. Pažeidimų nenustatyta.

ĮSTAIGOS PAGRINDINĖS PROBLEMOS

Pasenusi materialinė bazė. Tarnybinis automobilis FORD TRANSIT, perduotas centrui patikėjimo teise 2005 m., pagamintas 1998 m., dažnai remontuojamas ir neekonomiškas darbuotojų darbo funkcijoms atlikti. Didelės išlaidos pastato šildymui, nes pastatas nerenovuotas, statytas 1963 m.

Dėl nepakankamo finansavimo maži darbuotojų atlyginimai, socialiniams darbuotojams nėra galimybės mokėti atlyginimus pagal turimą profesinę kvalifikaciją. Nėra finansinių galimybių apmokėti už kvalifikacijos kėlimą, seminarus.

Laikino gyvenimo namuose nesaugu dirbti vienam socialinio darbuotojo padėjėjui nakties, poilsio ir švenčių dienomis. Dažnai tenka kviešti policiją, medikus. Nėra lėšų inventoriaus, čiužinių atnaujinimui.

Lankomosios priežiūros specialistų didelis darbo krūvis, tenka įveikti nemažus atstumus nuo vieno kliento iki kito, neturime galimybės pamokėti kelionės išlaidų, nėra lėšų pavadavimui kasmetinių atostogų metu.

ATEITIES PLANAI IR KAIP TAI ATSILIEPS ĮSTAIGOS VEIKLAI

Pakruojo nestacionarių socialinių paslaugų centro pastato ir materialinės bazės atnaujinimas įtrauktas į Pakruojo rajono savivaldybės 2014-2020 m. strateginį plėtros planą.

2014-08-25 panaikinamas padalinys „Samariečių vaikų globos namai “Naminukas“, nebebus teikiamos ilgalaikės socialinės globos paslaugos tėvų globos netekusiems vaikams.
