



PAKRUOJO RAJONO SAVIVALDYBĖS TARYBA

**SPRENDIMAS
DĖL PAKRUOJO RAJONO SAVIVALDYBĖS PAKRUOJO MIESTO PREKYVIETĖS
DETALIOJO PLANO PATVIRTINIMO**

2014 m. sausio 23 d. Nr. T-5
Pakruojis

Vadovaudamasi Lietuvos Respublikos vietos savivaldos įstatymo 16 straipsnio 3 dalies 8 punktu, Lietuvos Respublikos teritorijų planavimo įstatymo priedo 3 straipsnio 1 dalimi ir atsižvelgdama į Valstybinės teritorijų planavimo ir statybos inspekcijos prie Aplinkos ministerijos Šiaulių teritorijų planavimo ir statybos valstybinės priežiūros skyriaus 2013 m. gruodžio 10 d. teritorijų planavimo dokumento patikrinimo aktą Nr. TP1-3132-(19.4), Pakruojo rajono savivaldybės taryba **n u s p r e n d ž i a**

patvirtinti Pakruojo rajono savivaldybės Pakruojo miesto prekyvietės detalų planą, paruoštą 2013 m. uždarnosios akcinės bendrovės „BPII“. Plane suformuotas 0,1741 ha žemės sklypas, nustatytas sklypo tvarkymo ir naudojimo režimas prekyvietei pastatyti (įrengti).

Šis sprendimas gali būti skundžiamas Lietuvos Respublikos administracinių bylų teisenos įstatymo nustatyta tvarka.

PRIDEDAMA. Detaliojo plano sprendiniai (aiškinamasis raštas ir brėžinys), 5 lapai.

Merė

Asta Jasiūnienė

Pakruojo rajono savivaldybės Pakruojo miesto prekyvietės detaliojo plano AIŠKINAMASIS RAŠTAS

Detaliojo plano rengimo pagrindas:

1. Techninė užduotis teritorijų planavimo dokumentams parengti Pakruojo rajono savivaldybėje (2012 m. rugsėjo 26 d.).
2. Planavimo sąlygų sąvadas detaliojo planavimo dokumentui rengti 11.20 (2011 m. spalio 3 d.) su priedais.
3. Pakruojo rajono savivaldybės tarybos 2011 m. liepos 7 d. sprendimas Nr. T-200 "Dėl prekyviečių detaliųjų planų rengimo".

Detaliojo plano organizatorius:

Pakruojo rajono savivaldybės administracijos direktorius, Kęstučio g. 4, Pakruojis, tel. 8 421 69070, faks. 8 421 69090.

Detaliojo plano užsakovas:

Pakruojo rajono savivaldybės administracijos direktorius, Kęstučio g. 4, Pakruojis, tel. 8 421 69070, faks. 8 421 69090.

Detaliojo plano rengėjas:

UAB „BPII“ (kv. atestato Nr. 6554), L. Petravičiaus a. 4A, LT-85132 Naujoji Akmenė. Tel. 8 425 53321, faksas 8 425 53321, mob. tel. 8 687 74084 el. p. juozas@bpii.lt (projekto vadovas – Juozas Bučius (kv. atestato Nr. 13770), architektas – Gediminas Tušas (kv. atestato Nr. A1959)).

Detaliojo plano rengimo ir tvirtinimo tvarka:

Detalusis planas rengiamas bendra tvarka. Lygmuo pagal teritorijų planavimo dokumentą tvirtinančią instituciją – savivaldybės, lygmuo pagal planuojamos teritorijos dydį ir sprendinių konkretizavimo lygį – vietovės.

Planuojamos teritorijos adresas ir plotas:

Planuojama teritorija Pakruojo miesto centrinėje dalyje, Pakruojo rajono savivaldybėje, teritorijos plotas yra apie ~0.1741 ha.

Planuojamos teritorijos plotas sutampa su planuojamo sklypo ribomis, analizuojama teritorija apima šiek tiek didesnį plotą.

Planavimo tikslai ir uždaviniai bei numatoma veikla:

Detaliojo plano rengimo tikslai ir uždaviniai bei numatoma veikla: suformuoti žemės sklypą, nustatyti sklypo tvarkymo ir naudojimo režimą prekyvieteii pastatyti / įrengti.

Situacijos analizė ir bendroji apžvalga

Detaliojo plano projektas rengiamas planavimo organizatoriaus Pakruojo rajono savivaldybės administracijos direktoriaus užsakymu pagal išduotą planavimo sąlygų sąvada, techninę užduotį bei inžinerinių tinklų technines sąlygas.

Planuojama teritorija Pakruojo miesto centrinėje dalyje, Pakruojo rajono savivaldybėje, įsiterpusi tarp registruotų žemės sklypų ir, išsidėsčiusi šalia Dariaus ir Girėno gatvės, jos plotas yra ~0.1741 ha. Detaliuoju planu yra numatoma suformuoti žemės sklypą prekyvieteii su jame numatomu tam tikslui skirtu užstatymu (statomi prekybos paviljonai). Šiuo metu sklype yra laikini neregistruoti pastatai – seni prekybos paviljonai.

Žemės sklypas Nr. 01 formuojamas įvertinant esamą faktinę teritorijos būklę, maksimaliai racionalų teritorijos panaudojimą, gatvių raudonąsias linijas, gretimų žemės sklypų ribas ir pan. Suformuotam žemės sklypui nustatomi nauji tvarkymo ir naudojimo reglamentai ir režimai, apsaugos zonos, servitutai ir kiti būtini privalomieji reikalavimai.

Formuojamas žemės sklypas ribojasi su laisvo valstybinio žemės fondo žeme ir su registruotais sklypais. Pateikiamas gretimų sklypų, su kuriais ribojasi planuojami sklypai, sąrašas:

1. kad. Nr. 6553/0005:159 Pakruojo m. k.v., Aldona Grigaliūnienė, Stanislava Jaškūnienė, Arentas Rukas.
2. kad. Nr. 6553/0005:250 Pakruojo m. k.v., Dinaras Mikolaitis, Genovaitė Šurnienė.
3. kad. Nr. 6553/0005:141 Pakruojo m. k.v., Valentina Lapinskienė, Gitana Kokmanienė, Ligita Kostigova.
4. kad. Nr. 6553/0005:137 Pakruojo m. k.v., Lietuvos Respublika, sudaryta nuomos sutartis - AB Ūkio bankas, TEO LT, AB.

Šių sklypų savininkai ir (ar) naudotojai buvo asmeniškai raštu (registruotais laiškais) informuojami apie detaliojo plano rengimo procedūras (plačiau žr. svarstymo su visuomene ataskaitos aiškinamąjį raštą).

Kultūros paveldas ir kitos saugomos teritorijos

Planuojamoje teritorijoje kultūros paveldo ar kitokių vertybių nėra, jokia ūkinė veikla ir sprendiniai, galintys įtakoti nekilnojamojo kultūros vertybes, jų apžvelgiamumą ir pan. nenumatomi, nenumatomi statiniai, įrenginiai ar veiksmai, galintys pažeisti aplinkinėse teritorijose esančius kultūros paveldo objektus, jų teritorijas bei apsaugos zonas. Numatoma suformuoti žemės sklypus prekyvietėms, kuriose būtų statomi nedisonuojantys su aplinka prekyviečių paviljonai.

Artimiausias nekilnojamojo kultūros paveldo objektas yra Pakruojo malūno – lentpjūvės statinių kompleksas (unikalus objekto kodas 31823), Prof. S. Ušinsko g. 33, Pakruojis (atstumas iki planuojamos teritorijos ~0.05 km). Taip pat netoliese yra išsidėsčiusi spaustuvė „Titnagas“ (unikalus kodas Kultūros vertybių registre – 1004, buvęs kodas – IP1026), atstumas iki planuojamos teritorijos ~0.05 m.

Artimiausia saugoma teritorija yra „Natura 2000“ ekologinio tinklo paukščių apsaugai svarbios teritorijos (PAST) – Gedžiūnų miško biosferos poligonas Pak—b2 (atstumas iki planuojamos teritorijos ~1.8 km). Kitos saugomos teritorijos yra išsidėsčiusios dar toliau, nei nurodyta, šiai ir kitoms saugomoms teritorijoms numatoma veikla nedarys jokios neigiamos įtakos, planavimo sąlygos nepateiktos, todėl atskiri reikalavimai netaikomi ir sprendiniai nerengiami.

Teritorijos statusas ir atitiktis Pakruojo miesto bendrajam planui

Rengiant detalųjį teritorijų planavimo dokumentą, buvo įvertinti parengto Pakruojo miesto bendrojo plano sprendiniai, patvirtinti 2013-02-21 Pakruojo rajono savivaldybės tarybos sprendimu Nr. T-43 (bylos sudėtyje pridėdama urbanistinių sprendinių brėžinio ištrauka).

Pakruojo miesto bendrojo plano sprendiniuose planuojama teritorija pažymėta kaip „komercinės paskirties objektų statybos ir gyvenamosios teritorijos“.

Rengiant detalųjį planą, teritorijai priskiriamas statusas ir nustatomi užstatymo intensyvumo ir tankumo rodikliai atitiktų pagal bendrojo plano sprendinius, nežymiai tikslinant, keičiant ar koreguojant bendrojo plano sprendiniuose nubrėžtas ribas, kadangi tai atitiktų planuojamų teritorijoje numatomos veiklos funkcinę paskirtį ir būsimą teritorijos faktinį naudojimą.

Inžinerinė infrastruktūra

Vandens tiekimo ir buitinių bei lietaus nuotėkų šalinimo tinklai

Vandens tiekimo ir buitinių nuotėkų tinklams projektuoti išduotos UAB „Pakruojo vandentiekis“ 2011 m. rugsėjo 29 d. planavimo sąlygos detaliam planui rengti Nr. 22, kuriose nurodomi bendrovės keliami atitinkami reikalavimai.

Nagrinėjamoje teritorijoje praeina šalto vandens tiekimo ir buitinių nuotėkų šalinimo tinklai, prie kurių numatoma prisijungti vadovaujantis Geriamojo vandens tiekimo ir nuotėkų tvarkymo įstatymu Nr. X-764, 2006-06-13 ir statybos techniniu reglamentu STR 2.07.01:2003.

Elektra ir elektroniniai ryšiai, jų tiekimas

Elektros tinklai planuojami vadovaujantis planavimo sąlygomis Nr. 44870-11-0328, išduotomis 2011 m. rugsėjo 12 d. Pagal pateiktas sąlygas numatoma teritoriją elektrifikuoti iš AB „Lesto“ priklausančių el. tinklų. Elektroniniai ryšiai nenumatomi.

Dujotiekio tinklai

Teritorijos dujotiekuoti nenumatoma, kadangi planuojamoje teritorijoje dujotiekių tinklų nėra.

Susisiekimo infrastruktūra

Žemės sklypas išsidėstęs šalia Dariaus ir Girėno gatvės. Lietuvos Respublikos kelių įstatymo (Žin., 1995, Nr. 44-1076; 2002, Nr. 101-4492) 3 straipsnio 3 dalyje 1 punkte nurodyta, kad gatvės gyvenamosiose vietovėse priskiriamos vietinės reikšmės viešiesiems keliams.

Vadovaujantis Specialiųjų žemės ir miško naudojimo sąlygų (LR Vyriausybės 1992-05-12 nutarimas Nr. 343) reikalavimais, II skirsnio reikalavimais "Kelių apsaugos zonos", vietinės reikšmės kelio apsaugos zona yra nutolusi 10 m nuo kelio briaunų į abi puses.

Tuo pačiu 3.2 punkte nurodyta, kad kelių apsaugos zonas miestuose, kaimo gyvenamosiose vietovėse įstatymų nustatyta tvarka gali tikslinti Lietuvos Respublikos teritorijų planavimo įstatyme numatyti planavimo organizatoriai, turintys teisę tvirtinti teritorijų planavimo dokumentus (bendruosius, detaliuosius, specialiuosius planus), todėl, įvertinant susiformavusį istorinį užstatymą, apsaugos zona sutapatinama su egzistuojančia užstatymo linija, sutampančia su sklypo riba.

Planuojamame sklype yra buitinių nuotėkų šalinimo ir vandens tiekimo tinklai, ryšių ir elektros kabeliai, šilumos tiekimo tinklai.

Esamiems vandens tiekimo, buitinių ir lietaus nuotėkų šalinimo, ryšių ir elektros tinklams numatomos apsaugos zonos, vadovaujantis Specialiųjų žemės ir miško naudojimo sąlygų (LR Vyriausybės 1992-05-12 nutarimas Nr. 343) reikalavimais.

Formuojamas žemės sklypas Nr. 01

Planuojamoje teritorijoje, t.y. laisvoje valstybinėje žemėje, yra formuojamas žemės sklypas:

- pagrindinė žemės naudojimo paskirtis – kita;
- žemės naudojimo būdas – komercinės paskirties objektų teritorijos (K);
- žemės naudojimo pobūdis - Prekybos, paslaugų ir pramogų objektų statybos (K1). Žemės sklypai, kuriuose yra esami arba numatomi statyti prekybos įmonių (maisto ir kitų prekių pardavimo), finansų įstaigų (bankai, kredito įstaigos, investicinės bendrovės, draudimo įmonės ir kt.) pastatai, turizmo (viešbučiai, moteliai, sanatorijos, poilsio namai, kempingai), parodų kompleksų bei kitų paslaugų įmonių statiniai, stadionai, universalūs (daugiafunkciniai) sporto ir pramogų kompleksai, vandens bei sporto šakų statiniai.
- žemės sklypo plotas, numatomi maksimalus pastatų aukštingumas, užstatymo tankumas ir užstatymo intensyvumas pateikiami detaliojo plano projekto pagrindiniame brėžinyje L-1. M1:500.
- pėsčiųjų ir aptarnaujančio personalo (prekybininkų) patekimas į sklypą Nr. 01 numatomas iš Dariaus ir Girėno bei Žemaitės gatvių. Sklypo gilumoje numatomos buitinių atliekų konteinerių aikštelės, iš kurių atliekų išvežimas būtų organizuojamas atskira tvarka sudarius su tokias paslaugas teikiančia įmone.
- automobilių parkavimo vietų skaičius sklypuose nustatomas remiantis STR 2.06.01:1999 "Miestų, miestelių ir kaimų susisiekimo sistemos". Kadangi tokia teritorija, kaip lauko prekyvietė teisės akto lentelėje nėra numatoma ir atsižvelgiant į tai, kad mažame mieste beveik visi pirkėjai ateina pėsčiomis ir įvertinant itin mažą žemės sklypo plotą, priimama, kad automobilių stovėjimo aikštelės bus statomos šalia formuojamo sklypo esančiose automobilių stovėjimo aikštelėse, gatvėse ar aplink esančiose

teritorijose. Vietų skaičius ir išdėstymas detaliau būtų sprendžiamas ir tikslinamas techninio projekto stadijoje.

- pagal žemės sklypo būdą ir pobūdį (prekybos, paslaugų ir pramogų objektų statybos sklypai), numatoma sklypų dalis, skirta želdynams – ne mažesnė 15% (atitinkamai sklypo Nr. 01 dalis ~263 m²) sklypo ploto, tuo užtikrinamas norminis ar didesnis teisės aktais nustatytas želdynų plotas. Priklausomųjų želdynų normos (plotai) nustatomi vadovaujantis 2007 m. gruodžio 21 d. LR Aplinkos ministro įsakymu Nr. D1-694 „Dėl atskirųjų rekreacinės paskirties želdynų plotų normų ir priklausomųjų želdinių normų (plotų) nustatymo tvarkos aprašo patvirtinimo“.
- informacija apie servitutus pateikiama pagrindiniame brėžinyje L-1 (M1:500).

Planavimo organizatorius:

Pakruojo rajono savivaldybės
administracijos direktorius

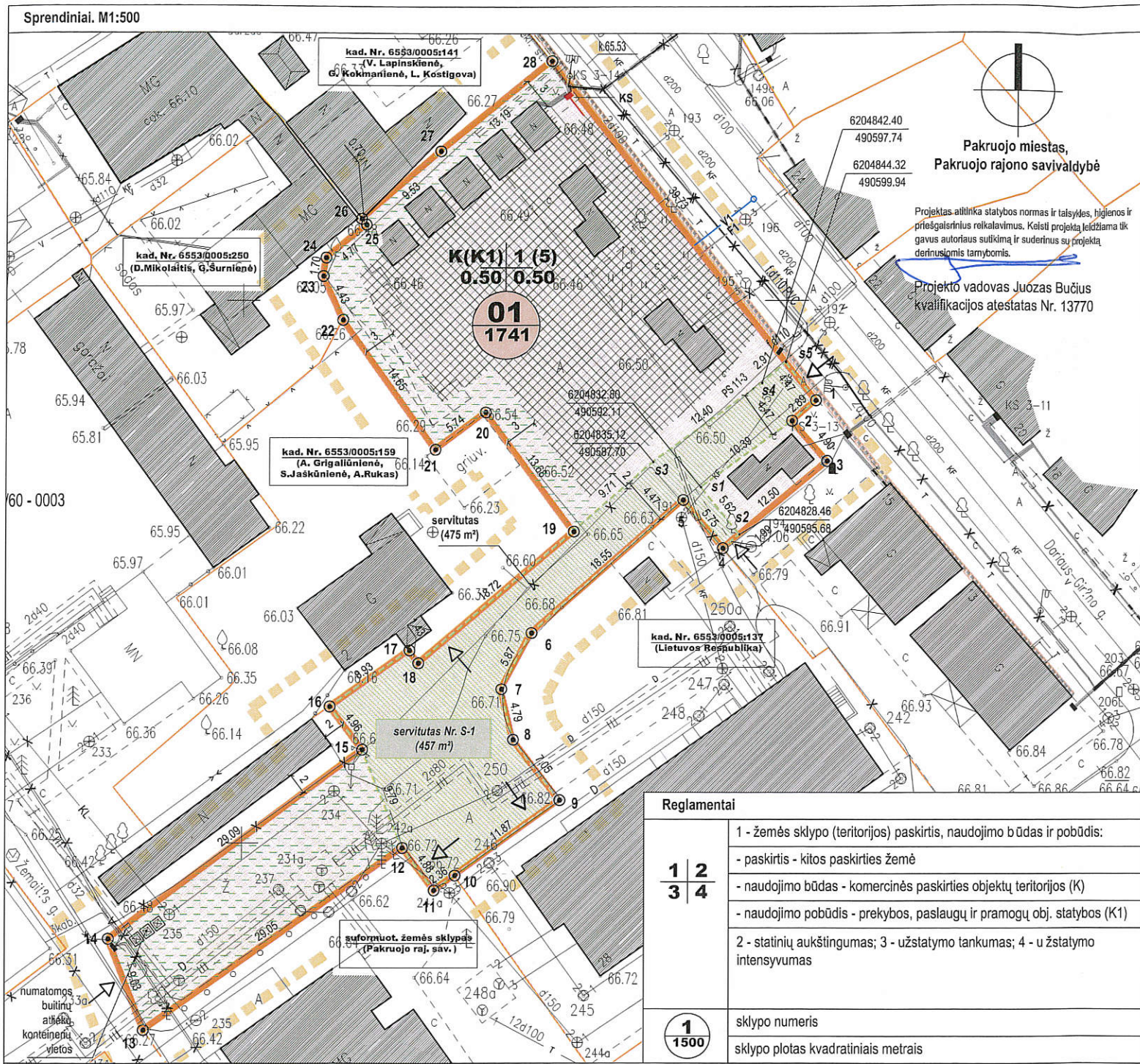
*Pakruojo rajono savivaldybės
administracijos direktorius*
VIRGINIJUS GRIGONIS

Pakruojo rajono savivaldybės administracijos
Strateginės plėtros ir statybos skyriaus
Architektūros poskyrio vedėjas

Artūras Šukys

Projekto vadovas

Juozas Bučius
(kv. atestato Nr.13770)



- Pastabos**
- Koordinacių sistema - LKS-94. Matmenys duoti metrais.
 - Žemės sklypų plotai ir koordinatės, atliekant kadastrinius matavimus, gali būti patikslinti.
 - Planuojamos teritorijos adresas - Pakruojis miestas, Pakruojis rajono savivaldybė.
 - Detaliojo plano organizatorius ir užsakovas: Pakruojis rajono savivaldybės administracijos direktorius, Kęstučio g. 4, Pakruojis, tel. 8 421 69070, faks. 8 421 69090.
 - Detaliojo plano rengimo pagrindas:
 - 5.1. Techninė užduotis teritorijų planavimo dokumentams parengti Pakruojis rajono savivaldybėje (2012 m. rugsėjo 26 d.).
 - 5.2. Planavimo sąlygų sąvadas detaliojo planavimo dokumentui rengti 11.20 (2011 m. spalio 3 d.) su priedais.
 - Planuojamas teritorijos statusas:
 - 6.1. pagrindinė žemės naudojimo paskirtis - kita;
 - 6.2. žemės naudojimo būdas - komercinės paskirties objektų teritorijos (K);
 - 6.3. žemės naudojimo pobūdis - prekybos, paslaugų ir pramonės objektų statybos (K1). Žemės sklypai, kuriuose yra esami arba numatomi statyti prekybos įmonių (maisto ir kitų prekių pardavimo), finansų įstaigų (bankai, kredito įstaigos, investicinės bendrovės, draudimo įmonės ir kt.) pastatai, turizmo (viešbučiai, moteliai, sanatorijos, poilsio namai, kempingai), parodų kompleksų bei kitų paslaugų įmonių statiniai, stadionai, universaliai (daugiafunkciniai) sporto ir pramonės kompleksai, vandens bei sporto šakų statiniai.
 - Planavimo tikslai ir uždaviniai bei numatoma veikla: suformuoti žemės sklypą, nustatyti sklypo tvarkymo ir naudojimo režimą prekyvietei pastatyti / įrengti.
 - Detalusis planas rengiamas remiantis išduotomis planavimo sąlygomis ir atitinka Pakruojis miesto bendrojo plano sprendinius.
 - Pagal žemės sklypo būdą ir pobūdį (prekybos, paslaugų ir pramonės objektų statybos sklypai), numatoma sklypo dalis, skirta želdynams - ne mažesnė 15% sklypo ploto (paskaičiavimą žr. aiškinamajame rašte), tuo užtikrinamas norminis ar didesnis teisės aktais nustatytas želdynų plotas. Priklausomųjų želdynų normos (plotai) nustatomi vadovaujantis 2007 m. gruodžio 21 d. LR Aplinkos ministro įsakymu Nr. D1-694 „Dėl atskirųjų rekreacinės paskirties želdynų plotų normų ir priklausomųjų želdynų normų (plotų) nustatymo tvarkos aprašo patvirtinimo“.
 - Automobilių parkavimo vietų vietos nustatomos remiantis STR 2.06.01:1999 „Miestų, miestelių ir kaimų susisiekimo sistemos“. Skaičiavimą ir pagrindimą žr. aiškinamajame rašte.
 - Esami medžiai, patenkantys į sklypo ribas, išsaugomi.
 - Esamų inžinerinių tinklų apsaugos zonų plotai nurodyti reglamentų lentelėje, jie bus tikslinami techninio projekto stadijoje patikslinus jų vietas. Visus inžinerinius tinklus ir susisiekimo komunikacijas (jei tai reikalinga) užsakovas ar statytojas įrengia savomis lėšomis.
 - Esami inžineriniai tinklai, patenkantys į sklypo užstatymo zoną (statinių statybos teritorija), rengiant techninį projektą, privalo būti išskeliami.
 - Servitutai esantiems ir planuojamiems tinklams, esant poreikiui, tarp sklypo savininko ir tinklų valdytojų, nustatomi administraciniu teisės aktu. Servitutų zonos ir plotai sutampa su apsaugos zonos ribomis ir plotu.

Servitutai

Servitutas Nr. S-1: kelio servitutas Nr. 215 (tarnaujantis daiktas), plotas 457 m² (tarp taškų 1-2-s1-s2-4-5-6-7-8-9-10-11-12-15-16-17-18-19-s3-s4-s5).
Teisė važiuoti transporto priemonėmis, teisė naudotis pėsčiųjų taku (privažiuoju / priėjimu).

Reglamentai

1	2	3	4
1 - žemės sklypo (teritorijos) paskirtis, naudojimo būdas ir pobūdis:			
- paskirtis - kitos paskirties žemė			
- naudojimo būdas - komercinės paskirties objektų teritorijos (K)			
- naudojimo pobūdis - prekybos, paslaugų ir pramonės obj. statybos (K1)			
2 - statinių aukštingumas; 3 - užstatymo tankumas; 4 - užstatymo intensyvumas			
1	1500		
sklypo numeris			
sklypo plotas kvadratiniais metrais			

Sutartinis žymėjimas

	nagrinėjamos teritorijos riba
	esamų gretimų kadastrinių sklypų ribos
	formuojamo sklypo Nr. 01 ribos
	formuojamo sklypo Nr. 01 kampų riboženkliai
	kietųjų dangų elementų (gatvių, privažiavimų, šaligatvių ir kt.) kontūrai
	patekimo į sklypą vieta
	esamas užstatymas
	galimas užstatymas (statybos vieta)
	komercinės paskirties objektų teritorijos (K)
	esama Dariaus ir Girėno gatvių ir kitų pravažiavimų važiuojamoji dalis
	numatomos buitinių atliekų konteinerių vietos
	žalioji zona sklype
	esamų gatvių ir pravažiavimų ašinės linijos
	planuojami vandentiekio tinklai
	planuojami buitinių nuotėkų tinklai
	planuojami požeminiai elektros kabeliai
	KS vieta
	egzistuojanti Dariaus ir Girėno gatvės užstatymo linija

Derinimai

Planavimo organizatorius:
Pakruojis rajono savivaldybės vyriausiasis architektas Artūras Šukys
administracijos direktorius

(Signature)
Pakruojis rajono savivaldybės administracijos direktorius
VIRGINIJUS GRIGONIS
2013-11-28

Nacionalinės žemės tarnybos prie ŽŪM
Pakruojis skyriaus vedėjas
(Signature)
Audrius Radeckis
2013-11-28

Pakruojis rajono savivaldybės administracijos vyriausiasis architektas Artūras Šukys
(Signature)
PROTOKOLAS NR. 16
2013-11-28

Teritorijų planavimo dokumento patikrinimo akto Nr. TP1-3132-(19.4)
2013 m. gruodžio 10 d.
Patikrinimo išvada *(Signature)*
Siaulių teritorijų planavimo ir statybos valstybinės priežiūros skyriaus specialistas
(Signature)
Rimvydas Šileika

Detaliojo plano teritorijos tvarkymo režimo pagrindiniai sprendiniai

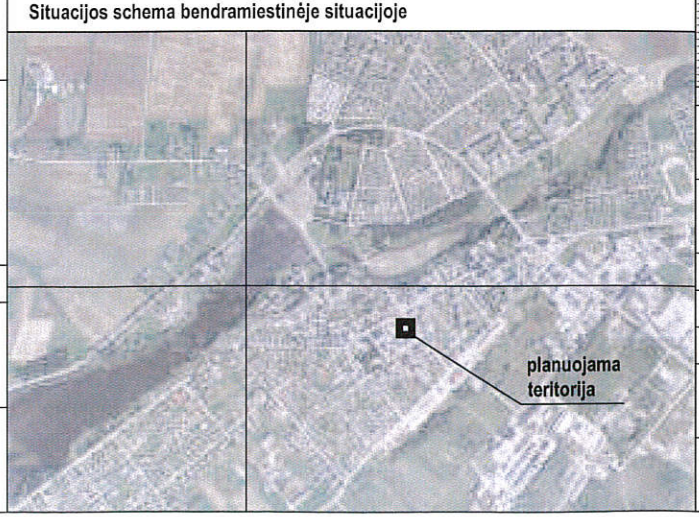
Nr.	Nr.	Sklypo kampų koordinatės		Sklypo (jo dalies) plotas (m²)	Privalomieji reikalavimai					Žemės naudojimo spec. sąlygos				
		x	y		Žemės sklypo naudojimo būdas (pobūdis)	Statinio aukštingumas (aukštis)	Statinio aukštingumas (metrais)	Statinio aukštingumas (absolutinė altitudė)	Maksimalus užstatymo tankumo indeksas	Maksimalus užstatymo intensyvumo indeksas	I Ryšių linijų a.z. plotas (m²)	VI Elektros linijų a.z. plotas (m²)	XLVIII Šilumos ir karšto vandens tiekimo tinklų a.z. plotas (m²)	XLIX Vandentiekio, lietaus ir fekalinės kanalizacijos tinklų ir įrenginių a.z. plotas (m²)
01 formuojamas sklypas	1	6204840.79	490602.70	1741 m² 0.1741 ha	K / K1	1	5	71.50	0.50	0.50	21	311	370	185
	2	6204838.90	490600.52											
	3	6204835.20	490603.74											
	4	6204827.18	490594.15											
	5	6204831.62	490590.49											
	6	6204819.38	490576.55											
	7	6204814.21	490573.77											
	8	6204809.55	490574.87											
	9	6204803.95	490579.15											
	10	6204797.03	490569.51											
	11	6204795.66	490567.59											
	12	6204799.57	490564.67											
	13	6204782.77	490540.97											
	14	6204791.19	490537.72											
	15	6204808.64	490560.99											
	16	6204812.61	490558.01											
	17	6204817.79	490565.28											
	18	6204816.62	490566.11											
	19	6204828.71	490580.4											
	20	6204839.69	490572.24											
	21	6204836.28	490567.62											
	22	6204848.21	490559.12											

Architektūriniai - urbanistiniai apribojimai

A1 - žemės kasimo dabams giliau kaip 30 cm būtina turėti kompleksiskai suderintą projekcinę dokumentaciją ir leidimą vykdyti darbus

A2 - sklypo užstatymą vykdyti vadovaujantis Lietuvos Respublikos statybos normomis ir taisyklėmis, bei projekcine dokumentacija

A3 - statinių rekonstrukcija ar statyba galima gavus statybą leidžiančią dokumentaciją (statymų nustatyta tvarka Pakruojis rajono savivaldybėje)



UAB BPII

6554	ARCHITEKTŪRINIS IR URBANISTINIS PROJEKTAVIMAS		
PROJEKTO PAVADINIMAS	Pakruojis rajono savivaldybės, Pakruojis miesto prekyvietės detalusis planas		
ADRESAS	Pakruojis miestas, Pakruojis rajono savivaldybė		
13770	PV	Juozas Bučius	2013.09
A1959	arch.	Gediminas Tušas	2013.09
STADIJA TPD	PLANAVIMO ORGANIZATORIUS	Pakruojis rajono savivaldybės administracija	
	OBJEKTRAS	380-16/13-BPII-DP	
BRĖŽINYS	Sprendiniai. M1:500		
	LAIDA	LAPAS	LAPŲ
	I-oji	1	1