



PAKRUOJO RAJONO SAVIVALDYBĖS TARYBA

SPRENDIMAS

DĖL LEIDIMO SUBNUOMOTI IR PAGERINTI PAKRUOJO RAJONO SAVIVALDYBEI NUOSAVYBĖS TEISE PRIKLAUSANTĮ TURŲ

2013 m. spalio 16 d. Nr. T-271

Pakruojis

Vadovaudamasi Lietuvos Respublikos valstybės ir savivaldybių turto valdymo, naudojimo ir disponavimo juo įstatymo (Žin., 1998, Nr. 54-1492; 2002, Nr. 60-2412) 14 straipsnio 6 dalimi, Pakruojo rajono savivaldybės tarybos 2008 m. kovo 27 d. sprendimu Nr. T-112 „Dėl Savivaldybės materialiojo turto nuomos tvarkos patvirtinimo“ ir atsižvelgdama į Pakruojo ūkininkų kredito unijos 2013 m. rugsėjo 30 d. raštą Nr. 1/3-659 „Dėl informacijos pateikimo“, Pakruojo rajono savivaldybės taryba n u s p r e n d ž i a,

leisti:

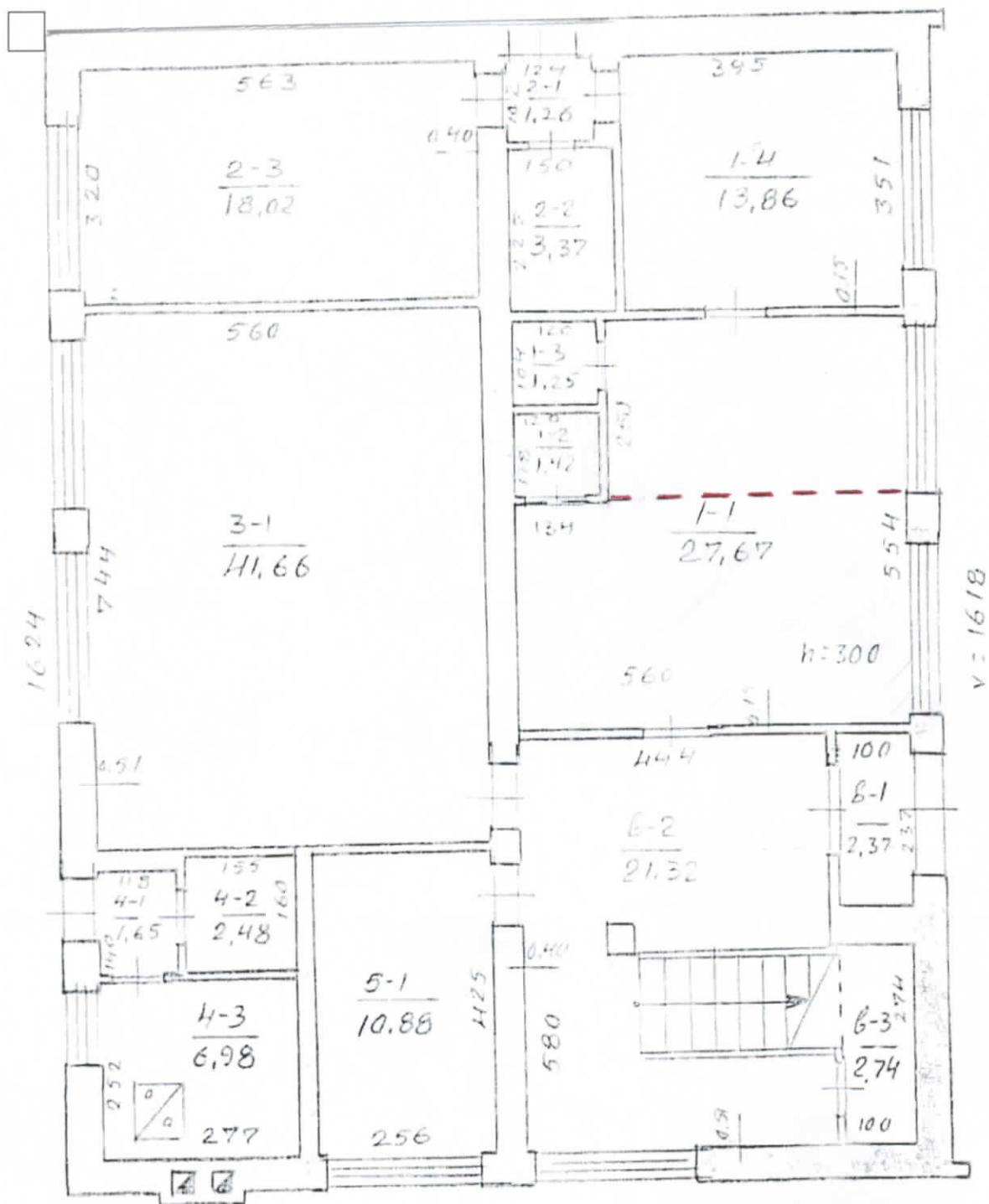
1. Pakruojo ūkininkų kredito unijai (kooperatinė bendrovė (kooperatyvas), kodas 110067443) subnuomoti Pakruojo rajono savivaldybei nuosavybės teise priklausantį turŲ – pastato (unikalus Nr. 6597-3019-8010, adresas: Pakruojo r. sav., Pašvitinio sen., Pašvitinio mstl., Jonišio g. 3) patalpas, nekilnojamojo daikto kadastrinių matavimų bylos (Nekilnojamojo turto registro Nr. 40/137445, duomenys nustatyti 1994 m. lapkričio mėn.) pirmo aukšto plane nurodytas simboliais 1-1 (plotas – 27,67 kv. m), 1-3 (plotas – 1,25 kv. m) ir 1-4 (plotas – 13,86 kv. m).

2. Atlikti šio sprendimo 1 punkte nurodytose patalpose statybos darbus pagal planuojamų atlikti statybos darbų schemą (pridedama).

Šis sprendimas gali būti skundžiamas Lietuvos Respublikos administracinių bylų teisenos įstatymo nustatyta tvarka.

Merė

Asta Jasiūnienė



Planuojama statyti pertvara (siena) pažymėta punktyrine linija