

PAKRUOJO MIESTO BENDRASIS PLANAS

SPRENDINIAI. III-B-1. TERITORIJŲ NAUDOJIMO

REGLAMENTŲ IR VEIKLOS APRIBOJIMŲ BRĖŽINYS

PAKRUOJO RAJONO SAVIVALDYBĖ

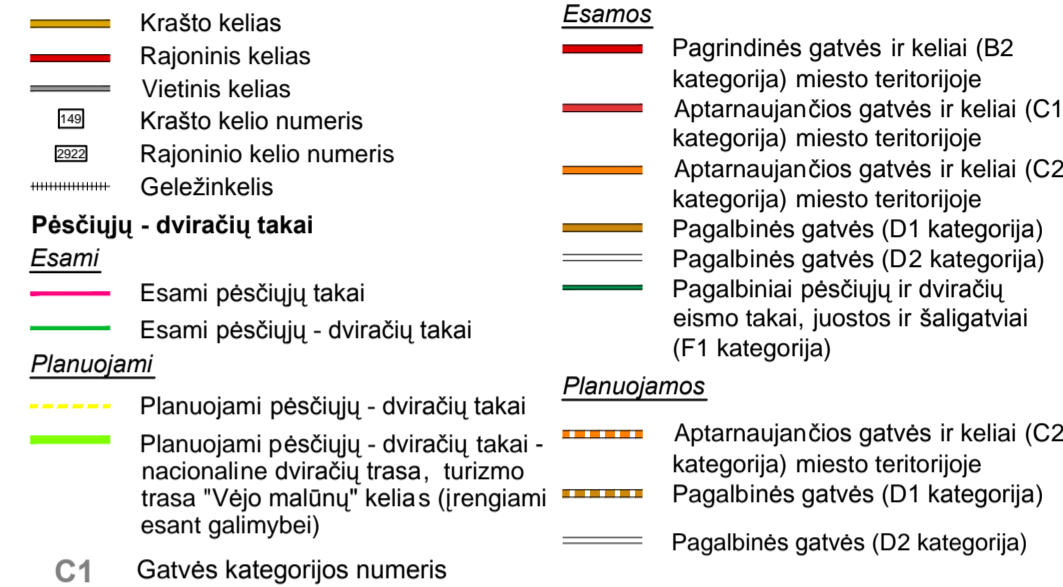


SUTARTINIAI ŽENKLAI

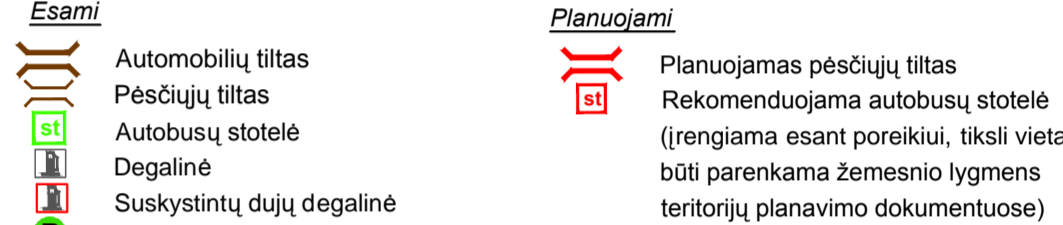
Esama miesto administracinė riba, sutampanti su planuojamos teritorijos riba

Sklypų ribos

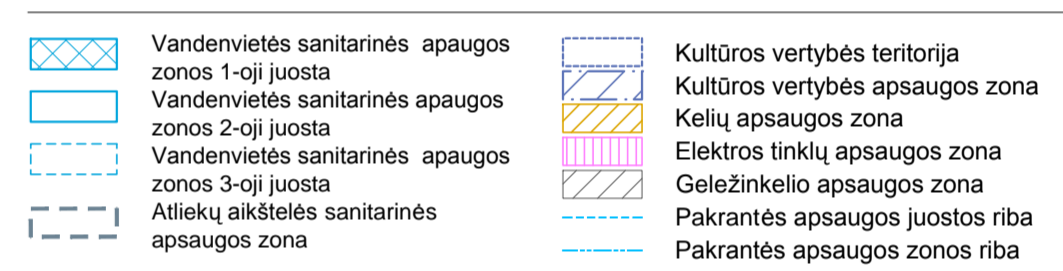
SUSISIKIMO SISTEMA



Kita susisiekimo infrastruktūra



VEIKLOS APRIBOJIMAI



SOCIALINĖS INFRASTRUKTŪROS OBJEKTAI



ŽEMĖS NAUDOJIMO PRIORITETAI



PAKRUOJO MIESTO BENDRASIS PLANAS

Planavimo organizatoriai: Pakruojo rajono savivaldybės administracijos direktorius

Planavimo rengėjai: atkūlos II "Atkūlos projektas"

Atstov. Nr. Pareigos: V. Pravenis, L. Janušaitė, V. Jazupskas, M. Korčizaitė

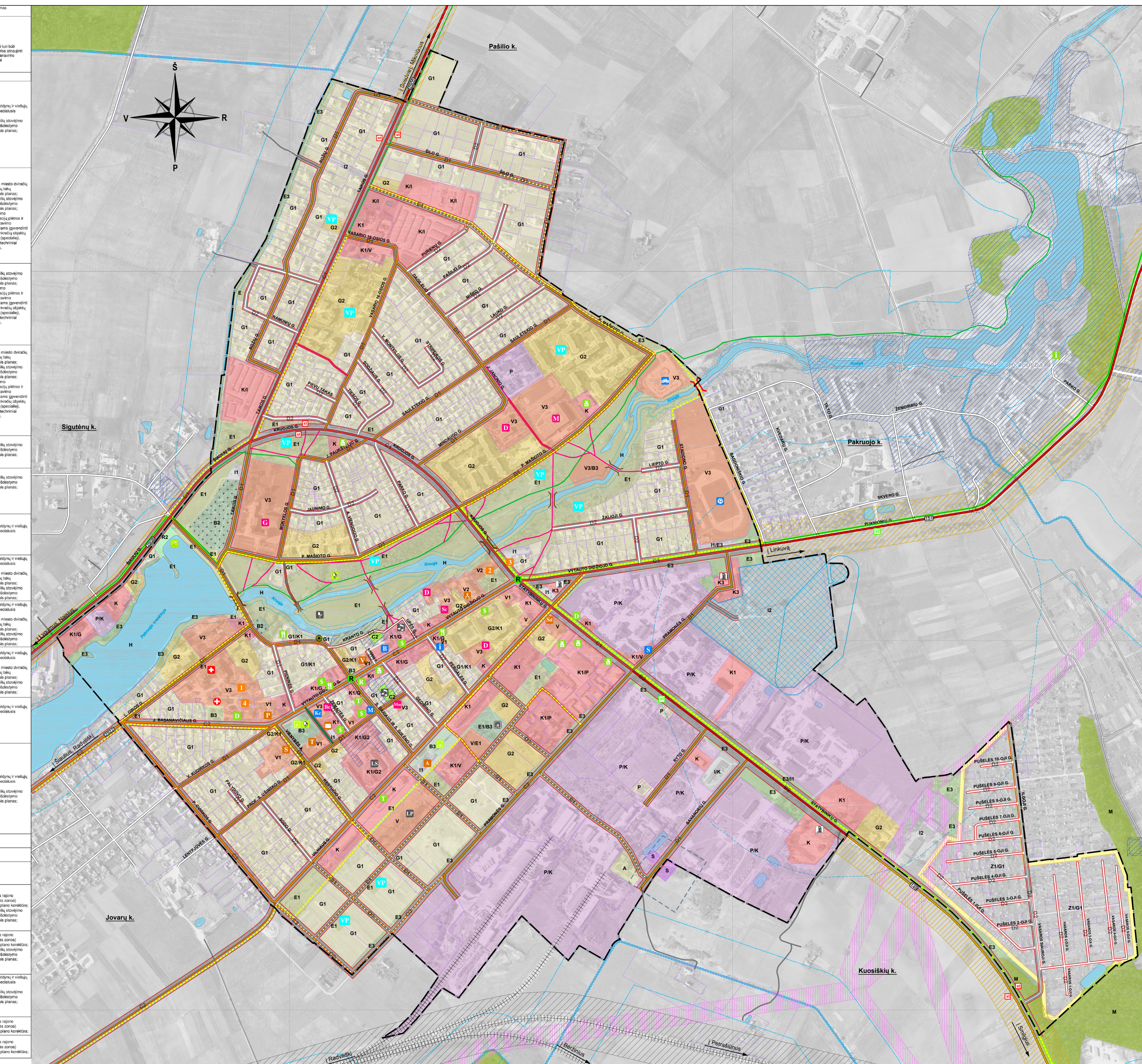
Atskaitos Nr.: 29798

Atskaitos Nr.: 29798

Atskaitos Nr.: 29798

Teritorijos pavadinimas (sklypas)	Žymės (nuotrauka)	Ypatybės (teritorijos aprašymas)	Reguliuojamasis dydis (m²)	Planuojamas naudojimas	Teritorijos pavadinimas (sklypas)	Žymės (nuotrauka)	Ypatybės (teritorijos aprašymas)	Reguliuojamasis dydis (m²)	Planuojamas naudojimas
G1		Gyvenamosios teritorijos, kurios ypatybė - vidutinė ir didelis žmonių tankumas, ypač pritaikytas gyvenamajam naudojimui su mažu automobilių skaičiumi ir mažu greičiu.	0.6:1.2	0.5	0.5	0.5	0.5	0.5	Miesto želdynų ir viešųjų erdvės specialusis planas.
G1K1		Mikros statybos teritorijos, kurios ypatybė - gyvenamasis planas.	0.6:1.2	0.5	0.5	0.5	0.5	0.5	Miesto želdynų ir viešųjų erdvės specialusis planas.
Z101		Rekreacinės teritorijos, kurios ypatybė - rekreacinis planas.	0.6:1.2	0.5	0.5	0.5	0.5	0.5	Miesto želdynų ir viešųjų erdvės specialusis planas.
G2		Gyvenamosios teritorijos, kurios ypatybė - vidutinė ir didelis žmonių tankumas, ypač pritaikytas gyvenamajam naudojimui su mažu automobilių skaičiumi ir mažu greičiu.	1.0:1.5	0.10	1.0:1.5	0.10	1.0:1.5	0.10	Miesto želdynų ir viešųjų erdvės specialusis planas.
G2K1		Mikros statybos teritorijos, kurios ypatybė - gyvenamasis planas.	1.0:1.5	0.10	1.0:1.5	0.10	1.0:1.5	0.10	Miesto želdynų ir viešųjų erdvės specialusis planas.
V		Teritorijos, kurios ypatybė - visuomeninis planas.	0.2:0.2	0.15	0.2:0.2	0.15	0.2:0.2	0.15	Miesto želdynų ir viešųjų erdvės specialusis planas.
V1		Teritorijos, kurios ypatybė - visuomeninis planas.	0.2:0.2	0.15	0.2:0.2	0.15	0.2:0.2	0.15	Miesto želdynų ir viešųjų erdvės specialusis planas.
V2		Teritorijos, kurios ypatybė - visuomeninis planas.	0.2:0.2	0.15	0.2:0.2	0.15	0.2:0.2	0.15	Miesto želdynų ir viešųjų erdvės specialusis planas.
V3		Teritorijos, kurios ypatybė - visuomeninis planas.	0.2:0.2	0.15	0.2:0.2	0.15	0.2:0.2	0.15	Miesto želdynų ir viešųjų erdvės specialusis planas.
V3B3		Teritorijos, kurios ypatybė - visuomeninis planas.	0.2:0.2	0.15	0.2:0.2	0.15	0.2:0.2	0.15	Miesto želdynų ir viešųjų erdvės specialusis planas.
V3B4		Teritorijos, kurios ypatybė - visuomeninis planas.	0.2:0.2	0.15	0.2:0.2	0.15	0.2:0.2	0.15	Miesto želdynų ir viešųjų erdvės specialusis planas.
V3B5		Teritorijos, kurios ypatybė - visuomeninis planas.	0.2:0.2	0.15	0.2:0.2	0.15	0.2:0.2	0.15	Miesto želdynų ir viešųjų erdvės specialusis planas.
V3B6		Teritorijos, kurios ypatybė - visuomeninis planas.	0.2:0.2	0.15	0.2:0.2	0.15	0.2:0.2	0.15	Miesto želdynų ir viešųjų erdvės specialusis planas.
V3B7		Teritorijos, kurios ypatybė - visuomeninis planas.	0.2:0.2	0.15	0.2:0.2	0.15	0.2:0.2	0.15	Miesto želdynų ir viešųjų erdvės specialusis planas.
V3B8		Teritorijos, kurios ypatybė - visuomeninis planas.	0.2:0.2	0.15	0.2:0.2	0.15	0.2:0.2	0.15	Miesto želdynų ir viešųjų erdvės specialusis planas.
V3B9		Teritorijos, kurios ypatybė - visuomeninis planas.	0.2:0.2	0.15	0.2:0.2	0.15	0.2:0.2	0.15	Miesto želdynų ir viešųjų erdvės specialusis planas.
V3B10		Teritorijos, kurios ypatybė - visuomeninis planas.	0.2:0.2	0.15	0.2:0.2	0.15	0.2:0.2	0.15	Miesto želdynų ir viešųjų erdvės specialusis planas.
V3B11		Teritorijos, kurios ypatybė - visuomeninis planas.	0.2:0.2	0.15	0.2:0.2	0.15	0.2:0.2	0.15	Miesto želdynų ir viešųjų erdvės specialusis planas.
V3B12		Teritorijos, kurios ypatybė - visuomeninis planas.	0.2:0.2	0.15	0.2:0.2	0.15	0.2:0.2	0.15	Miesto želdynų ir viešųjų erdvės specialusis planas.
V3B13		Teritorijos, kurios ypatybė - visuomeninis planas.	0.2:0.2	0.15	0.2:0.2	0.15	0.2:0.2	0.15	Miesto želdynų ir viešųjų erdvės specialusis planas.
V3B14		Teritorijos, kurios ypatybė - visuomeninis planas.	0.2:0.2	0.15	0.2:0.2	0.15	0.2:0.2	0.15	Miesto želdynų ir viešųjų erdvės specialusis planas.
V3B15		Teritorijos, kurios ypatybė - visuomeninis planas.	0.2:0.2	0.15	0.2:0.2	0.15	0.2:0.2	0.15	Miesto želdynų ir viešųjų erdvės specialusis planas.
V3B16		Teritorijos, kurios ypatybė - visuomeninis planas.	0.2:0.2	0.15	0.2:0.2	0.15	0.2:0.2	0.15	Miesto želdynų ir viešųjų erdvės specialusis planas.
V3B17		Teritorijos, kurios ypatybė - visuomeninis planas.	0.2:0.2	0.15	0.2:0.2	0.15	0.2:0.2	0.15	Miesto želdynų ir viešųjų erdvės specialusis planas.
V3B18		Teritorijos, kurios ypatybė - visuomeninis planas.	0.2:0.2	0.15	0.2:0.2	0.15	0.2:0.2	0.15	Miesto želdynų ir viešųjų erdvės specialusis planas.
V3B19		Teritorijos, kurios ypatybė - visuomeninis planas.	0.2:0.2	0.15	0.2:0.2	0.15	0.2:0.2	0.15	Miesto želdynų ir viešųjų erdvės specialusis planas.
V3B20		Teritorijos, kurios ypatybė - visuomeninis planas.	0.2:0.2	0.15	0.2:0.2	0.15	0.2:0.2	0.15	Miesto želdynų ir viešųjų erdvės specialusis planas.

Teritorijos pavadinimas (sklypas)	Žymės (nuotrauka)	Ypatybės (teritorijos aprašymas)	Reguliuojamasis dydis (m²)	Planuojamas naudojimas	Teritorijos pavadinimas (sklypas)	Žymės (nuotrauka)	Ypatybės (teritorijos aprašymas)	Reguliuojamasis dydis (m²)	Planuojamas naudojimas
K1		Mikros statybos teritorijos, kurios ypatybė - gyvenamasis planas.	0.6:1.2	0.5	0.5	0.5	0.5	0.5	Miesto želdynų ir viešųjų erdvės specialusis planas.
H		Vidutinė statybos teritorijos, kurios ypatybė - gyvenamasis planas.	0.2:0.2	0.15	0.2:0.2	0.15	0.2:0.2	0.15	Miesto želdynų ir viešųjų erdvės specialusis planas.
M		Kultūros vertybės teritorijos, kurios ypatybė - kultūrinis planas.	0.2:0.2	0.15	0.2:0.2	0.15	0.2:0.2	0.15	Miesto želdynų ir viešųjų erdvės specialusis planas.
C2		Teritorijos, kurios ypatybė - visuomeninis planas.	0.2:0.2	0.15	0.2:0.2	0.15	0.2:0.2	0.15	Miesto želdynų ir viešųjų erdvės specialusis planas.
P		Teritorijos, kurios ypatybė - visuomeninis planas.	0.2:0.2	0.15	0.2:0.2	0.15	0.2:0.2	0.15	Miesto želdynų ir viešųjų erdvės specialusis planas.
PX		Mikros statybos teritorijos, kurios ypatybė - gyvenamasis planas.	0.6:1.2	0.5	0.5	0.5	0.5	0.5	Miesto želdynų ir viešųjų erdvės specialusis planas.
RD		Rekreacinės teritorijos, kurios ypatybė - rekreacinis planas.	0.6:1.2	0.5	0.5	0.5	0.5	0.5	Miesto želdynų ir viešųjų erdvės specialusis planas.
A		Teritorijos, kurios ypatybė - visuomeninis planas.	0.2:0.2	0.15	0.2:0.2	0.15	0.2:0.2	0.15	Miesto želdynų ir viešųjų erdvės specialusis planas.
S		Teritorijos, kurios ypatybė - visuomeninis planas.	0.2:0.2	0.15	0.2:0.2	0.15	0.2:0.2	0.15	Miesto želdynų ir viešųjų erdvės specialusis planas.



"Pakruojo želdynų ir viešųjų erdvės specialusis planas" priklauso želdynų ir viešųjų erdvės specialausio plano (žemės sklypo) teritorijai.

PAKRUOJO MIESTO BENDRASIS PLANAS

SPRENDINIAI. III-B-2. ŽELDYNŲ, REKREACIJOS IR
EKOLOGINĖS APSAUGOS BRĖŽINYS

PAKRUOJO RAJONO SAVIVALDYBĖ



SUTARTINIAI ŽENKLAI

- Esama miesto administracinė riba, sutampanti su planuojamos teritorijos riba
- Sklypų ribos

SUSISIEKIMO SISTEMA

- Keliai ir geležinkeliai**
- Krašto kelias
 - Rajoninis kelias
 - Vietinis kelias
 - Krašto kelio numeris
 - Rajoninio kelio numeris
 - Geležinkelis
 - Esamos gatvės
 - Planuojamos gatvės
 - Gatvių raudonosios linijos
- Pėsčiųjų - dviračių takai**
- Esami**
- Esami pėsčiųjų takai
 - Esami pėsčiųjų - dviračių takai
- Planuojami**
- Planuojami pėsčiųjų - dviračių takai
 - Planuojami pėsčiųjų - dviračių takai - nacionalinė dviračių trasa, turizmo trasa "Vejo malūnų" kelias (tremiami esant galimybei)

VEIKLOS APRIBOJIMAI

- Vandenvietės sanitarinės apsaugos zonos 1-oji juosta
- Vandenvietės sanitarinės apsaugos zonos 2-oji juosta
- Vandenvietės sanitarinės apsaugos zonos 3-oji juosta
- Atliekų aikštės sanitarinės apsaugos zona
- Kultūros vertybės teritorija
- Kultūros vertybės apsaugos zona
- Kelių apsaugos zona
- Elektrinio tinklų apsaugos zona
- Geležinkelio apsaugos zona
- Pakrantės apsaugos juostos riba
- Pakrantės apsaugos zonos riba

ŽELDINIAI

- Rekreacinės paskirties želdynai
- Apsauginės ir ekologinės paskirties želdynai
- Miškai
- Priklausomieji želdynai
- Priklausomųjų želdynų dalis sklype nustatoma vadovaujantis LR Želdynų įstatymo 8 straipsnio 3 dalimi;
- Priklausomųjų želdynų kiekis didinamas 10%

- P1, P2, P3 Parkai (esami / planuojami)**
- Esami**
- P1 Parkas Kruojos upės kairiajame krante
 - P2 Parkas prie pakruojos Atžalyno gimnazijos
- Planuojami**
- P3 Parkas Kruojos upės saloje
- A1, A2, A3 Aikštės (esamos / planuojamos)**
- Esamos**
- A1 Vienybės aikštė
 - A2 Aikštė prie autobusų stoties
- Planuojamos**
- A3 Aikštė planuojamo kvartalo viduje tarp Vilniaus ir Pramonės g.
- S1, S2, S3, S4, S5, S6, S7 Skverai (esami / planuojami)**
- Esami**
- S1 Skveras prie bažnyčios
 - S2 Skveras prie poliklinikos
- Planuojami**
- S3 Skveras prie Saulėtekio ir Šiaulių gatvių sankryžos
 - S4 Skveras rekonstruojamo kvartalo viduje tarp Vilniaus ir Pramonės g.
 - S5 Skveras prie Vilniaus gatvės
 - S6, S7 Skveras gyvenamojo kvartalo viduje tarp Vilniaus ir Pramonės gatvių tęsinio
 - S8 Skveras prie autobusų stoties
- R1, R2 Rekreatinės teritorijos**
- Esamos**
- R1 Miesto maudykla

GAMTINIS KARKASAS

- Gamtinio karkaso riba
- Rajoninis slėninės migracinis koridorius
- Rajoniniai / svarbiausiais vietinis vidinio stabilizavimo arealai
- Urbanizuotas gamtinis karkasas

SOCIALINĖS INFRASTRUKTŪROS OBJEKTAI

- Bendruomenės centras
- Svėtimo įstaigos**
- "Atžalyno" gimnazija
- "Žemynos" pagrindinė mokykla
- Svėtimo skyrius
- Lopšelis - darželis
- Muzikos mokykla
- Sveikatos priežiūros įstaigos**
- Ligoninė
- Verslo infrastruktūros objektai**
- Verslo informacijos centras
- Svečių namai
- Viešojo maitinimo įstaiga
- Turgavietė
- Prekybos centras
- Bankas
- Draudimas
- Sporto objektai**
- Sporto centras
- BMX dviračių trasa
- Stadionas
- Planuojami objektai**
- Laisvalaikio, pramogų paslaugos
- Laisvalaikio, sveikatingumo paslaugos
- Masinių renginių vieta
- Socialinių paslaugų įstaigos**
- Nestacionarių socialinių paslaugų centras
- Vaikų dienos centras
- VšĮ "Pakruojos neįgaliajų dienos centras"
- VšĮ "Retenė"
- Kultūros įstaigos**
- Kultūros centras
- Viešoji biblioteka
- Prof. S. Ušinsko memorialinis kambarys
- Kiti objektai**
- Bažnyčia
- Savivaldybė
- Policija
- Teismas
- SoDra
- Valstybinė mokesčių inspekcija
- Paštas
- Autobusų stotis
- Turizmo informacijos centras
- Miesto aikštė
- Masinių renginių vieta
- Vaikų žaidimų aikštelė
- Miesto maudykla
- Kamerinių renginių vieta
- Miesto aikštė
- Vaizdinga vieta

PAKRUOJO MIESTO BENDRASIS PLANAS

Planavimo organizatorius: Pakruojos rajono savivaldybės administracijos direktorius

Plano rengėjai: atkulos | "Atkulos projektai" | Savanorių pr. 11A-83, Vilnius, tel. (8 5) 2152868, faksas: (8 5) 2136647

Atest. Nr. Pareigos | V. Pavardė | Parašas | Data

A413 | Projekto vadovė | L. Janulienė

25758 | PDV inžinierė | V. Jazopčikas

| Architektas | T. Morkūnaitė

| PDV inžinierė | T. Morkūnaitė

Kartografinis pagrindas: Lietuvos Respublikos teritorijos M 1:10 000 skaitmeninis rastrosnis ortofotografinis žemėlapis ORT10LT_2010, © Nacionalinė žemės tarnyba prie Žemės ūkio ministerijos;

Lietaus Respublikos teritorijos M 1:10 000 geodezinio pagrindo duomenų bazė GDB10LT_2011, © Nacionalinė žemės tarnyba prie Žemės ūkio ministerijos.

III-B-2. Želdynų, rekreacijos ir ekologinės apsaugos brėžinys

Mastelis | Stadija | M1:5000 | Sprendiniai

PAKRUOJO MIESTO BENDRASIS PLANAS
SPRENDINIAI. III-B-3. ARCHITEKTŪRINĖS IR ERDVINĖS
KOMPOZICIJOS BRĖŽINYS
 PAKRUOJO RAJONO SAVIVALDYBĖ



SUTARTINIAI ŽENKLAI

- Esama miesto administracinė riba, sutampanti su planuojamos teritorijos riba
- Sklypų ribos

SUSISIEKIMO SISTEMA

- Keliai ir geležinkeliai**
- Krašto kelias
 - Rajoninis kelias
 - Vietinis kelias
 - Krašto kelio numeris
 - Rajoninio kelio numeris
 - Geležinkelis
 - Esamos gatvės
 - Planuojamos gatvės
 - Gatvių raudonosios linijos
- Pėsčiųjų - dviračių takai**
- Esami
 - Esami pėsčiųjų takai
 - Esami pėsčiųjų - dviračių takai
 - Planuojami
 - Planuojami pėsčiųjų - dviračių takai
 - Planuojami pėsčiųjų - dviračių takai - nacionalinė dviračių trasa, turizmo trasa "Vėjo malūnų" kelias (rengiami esant galimybei)

VEIKLOS APRIBOJIMAI

- Vandenvietės sanitarinės apsaugos zonos 1-oji juosta
- Vandenvietės sanitarinės apsaugos zonos 2-oji juosta
- Vandenvietės sanitarinės apsaugos zonos 3-oji juosta
- Atliekų aikštės sanitarinės apsaugos zona
- Kultūros vertybės teritorija
- Kultūros vertybės apsaugos zona
- Kelių apsaugos zona
- Elektrinio tinklo apsaugos zona
- Geležinkelio apsaugos zona
- Pakrantės apsaugos juostos riba
- Pakrantės apsaugos zonos riba

SPRENDINIAI

- Vyraujantys užstatymo tipai**
- Perimetris centro užstatymas
 - Laisvo planavimo mišrus užstatymas
 - Laisvo planavimo daugiabučių užstatymas
 - Perimetris sodybinis intensyvus užstatymas
 - Perimetris sodybinis ekstensyvus užstatymas
 - Laisvo planavimo pramoninis/gamybinis užstatymas

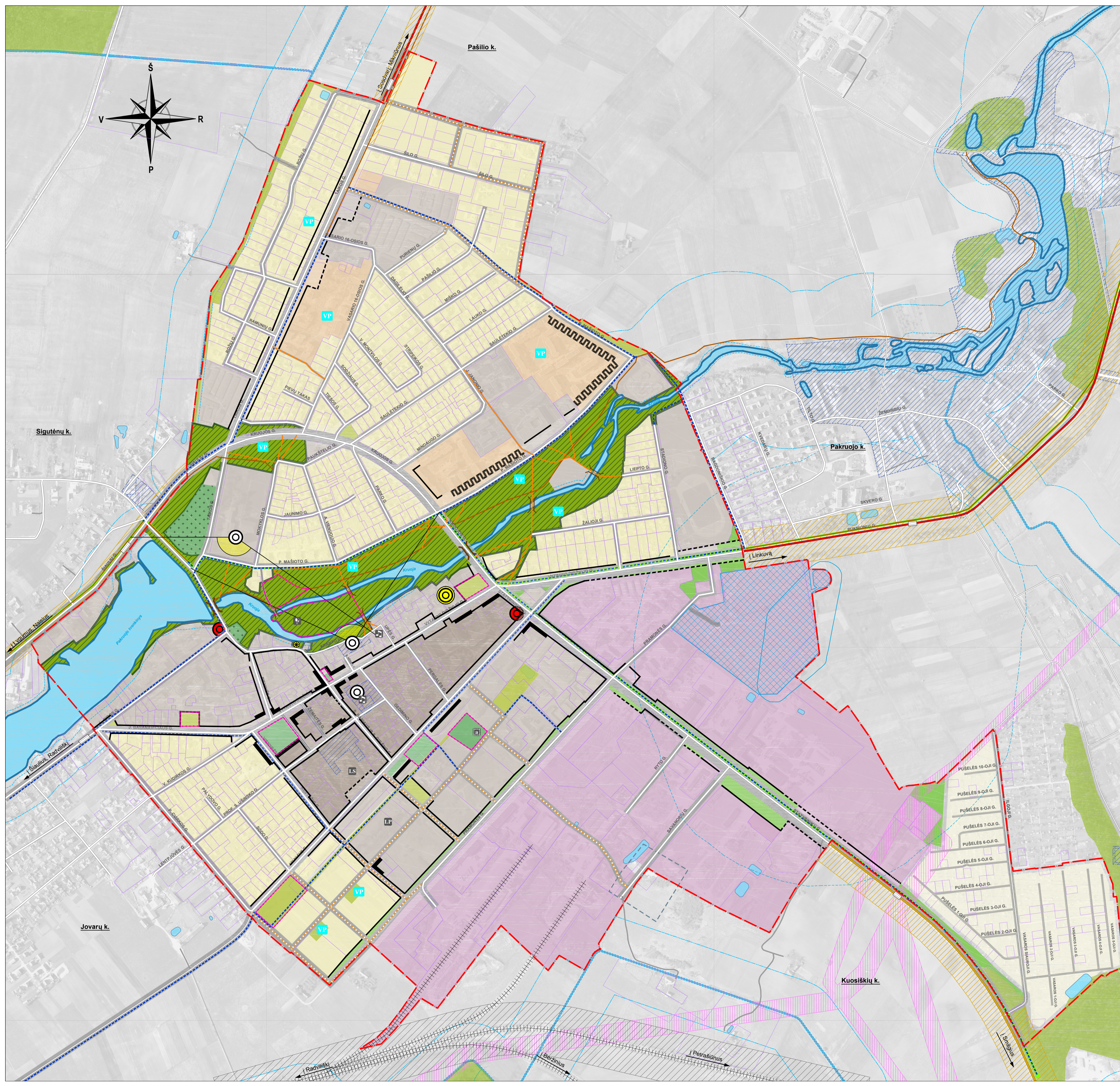
- Pagrindinis žaliasis koridorius
- Miesto želdynai
- Kruojos upės ir tvenkinio juosta
- Bendro naudojimo teritorijos
- Kapinės
- Bendruomenės saviraiškos erdvės

- Suformuota pagrindinių gatvių užstatymo linija
- Dominuojantys erdvių formantai
- Daugiabučių formuojamas frontas
- Nesuformuota pagrindinių gatvių užstatymo linija
- Pagrindinis Pakruojo erdvinis koridorius

- Bendramiestinės dominantes
- Esamos lokalias dominantes
- Planuojamos lokalias dominantes
- Objekto dominavo zona

Planuojami objektai

- Laisvalaikio, pramogų paslaugos
- Laisvalaikio, sveikatingumo paslaugos
- Masinių renginių vieta
- Kamerinių renginių vieta
- Miesto aikštė
- Apžvalgos aikštė



PAKRUOJO MIESTO BENDRASIS PLANAS

Planavimo organizatorius: Pakruojo rajono savivaldybės administracijos direktorius

Plano rengėjai: atkulos I "Atkulos projektai" Savanorių pr. 11A-83, Vilnius, tel. (8 5) 2152868, faksas: (8 5) 2136647

Atest. Nr.	Pareigos	V. Pavardė	Parašas	Data
A413	Projekto vadovė	L. Janulienė		
25758	Architektas	V. Jazopčikas		
	PDV inžin.	I. Morkūnaitė		

Kartografinis pagrindas: Lietuvos Respublikos teritorijos M 1:10 000 skaitmeninis rastinis ortofotografinis žemėlapis ORT10LT, 2010.
 © Nacionalinė žemės tarnyba prie Žemės ūkio ministerijos.
 Lietuvos Respublikos teritorijos M 1:10 000 geografinio pagrindo duomenų bazė GDB10LT, 2011.
 © Nacionalinė žemės tarnyba prie Žemės ūkio ministerijos.

III-B-3. Architektūrinės ir erdvinės kompozicijos brėžinys

Mastelis | Stadija
 M1:5000 | Sprendiniai

PAKRUOJO MIESTO BENDRASIS PLANAS
SPRENDINIAI. III-B-4. PRAMONĖS, KOMERCIJOS IR
VERSLŲ TERITORIJŲ NAUDOJIMO BRĖŽINYS
 PAKRUOJO RAJONO SAVIVALDYBĖ



SUTARTINIAI ŽENKLAI

— Esama miesto administracinė riba, sutampanti su planuojamos teritorijos riba

SUSISIEKIMO SISTEMA

Keliai ir geležinkeliai
 — Krašto kelias
 — Rajoninis kelias
 — Vietinis kelias
 — Krašto kelio numeris
 — Rajoninio kelio numeris
 — Geležinkelis
 — Esamos gatvės
 — Planuojamos gatvės
 — Gatvių raudonosios linijos

Pėsčiųjų - dviračių takai
Esami
 — Esami pėsčiųjų takai
 — Esami pėsčiųjų - dviračių takai
Planuojami
 — Planuojami pėsčiųjų - dviračių takai
 — Planuojami pėsčiųjų - dviračių takai - nacionalinė dviračių trasa, turizmo trasa "Vejo malūnų" kelias (turi būti esanti galimybė)

VEIKLOS APRIBOJIMAI

— Vandenvietės sanitarinės apsaugos zonos 1-oji juosta
 — Vandenvietės sanitarinės apsaugos zonos 2-oji juosta
 — Vandenvietės sanitarinės apsaugos zonos 3-oji juosta
 — Atliekų aikštelės sanitarinės apsaugos zona

— Kultūros vertybės teritorija
 — Kultūros vertybės apsaugos zona
 — Kelių apsaugos zona
 — Elektros tinklų apsaugos zona
 — Geležinkelio apsaugos zona
 — Pakrantės apsaugos juostos riba
 — Pakrantės apsaugos zonos riba

BENDROJO PLANO SPRENDINIAI

— Teritorija, kurioje rekomenduojamas universalaus pobūdžio prekybos centras

Komercijos teritorijos
 — Esamos
 — Piltros

Pramonės teritorijos
 — Esamos
 — Piltros

Želdynai
 — Rekreacinės paskirties želdynai
 — Apsauginės ir ekologinės paskirties želdynai
 — Miškai

DIDŽIŲ PREKYBOS ĮMONIŲ IŠDĖSTYMO PAKRUOJO MIESTE IR PRIEMIES ČIO ZONOJE SPECIALEJO PLANO SPRENDINIAI

Prekybos įmonių grupės

Nr. schemoje	Prekybos centro (parduotuvės) pavadinimas	Adresas/statybos vieta	Bendras plotas, m ²	Parkavimo vietų sk.	Pastabos
Esami universalaus pobūdžio nedideli (parduotuvės) ir vidutinio dydžio prekybos centrai					
a.1	Davra, UAB	J. Paukštelio g. 9	200	7	esamas p.c.
a.2	Centro	P. Mašiotų g. 47	1050	20	esamas p.c.
a.3	Kanrugė, UAB	Vytauto Didžiojo g. 32	1200	24	esamas p.c.
a.4	Maxima	Statybinių g. 4	500	15	esamas p.c.
a.5	Norfa	Statybinių g. 8	1050	20	esamas p.c.
a.6	Norfa	Statybinių g. 8	1050	20	esamas p.c.
Esamos specializuotos prekybos įmonės					
b.1	Senukai	Statybinių g. 2	1400	27	esamas p.c.
b.2	Lytagra, AB	Vilniaus g. 24	2200	40	esamas p.c.
b.3	Mano kamanė, UAB	Vilniaus g.	500	15	esamas p.c.
Numatomos perspektyvinės vietos didžiųjų prekybos įmonių statybai					
I.	Sklypas Vilniaus g. 26 ir teritorija šalia jo		3000	-100	perspektyviniai p.c.
II.	Teritorija Statybinių g. ir Ryto g. sankirtoje		3000	-100	perspektyviniai p.c.
III.	Teritorija prie Pakruojo miesto ribos, Statybinių g.		3000	-100	perspektyviniai p.c.

Sutartiniai žymėjimai

— Siūlomų prekybos centrų koncentracijos vietos
 — vieno prekybos centro aptarnaujama teritorija
 — dviejų prekybos centrų aptarnaujama teritorija
 — trijų ir daugiau prekybos centrų aptarnaujama teritorija

● Specializuoti prekybos centrai
 ● Turgavietė
 ● Esamos smulkios parduotuvės

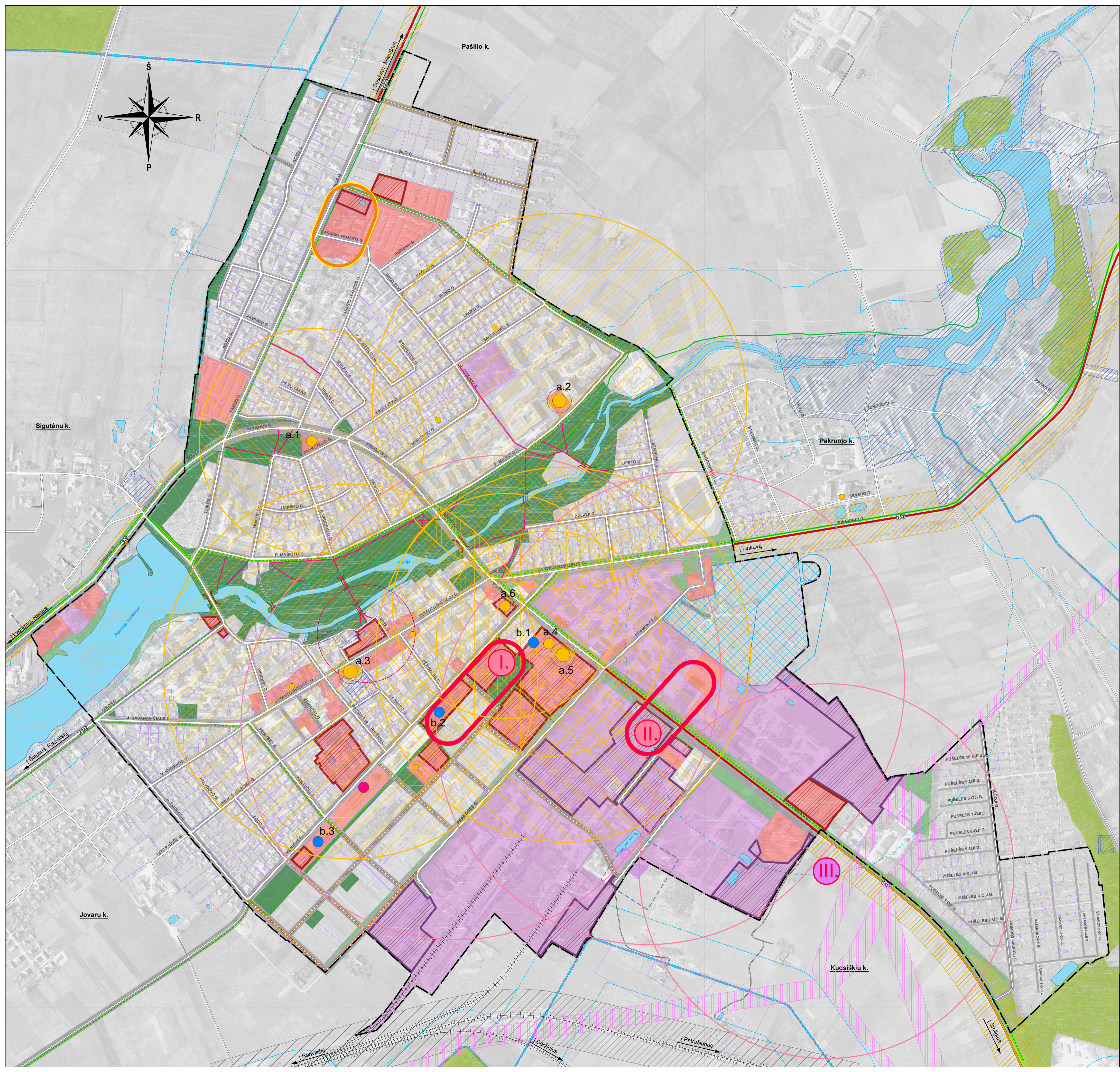
● 1a grupė - iki 1000 m² universalaus pobūdžio nedideli prekybos centrai - parduotuvės aptarnaujama teritorija - 300 m spinduliu

● 2a grupė - nuo 1000 m² iki 5000 m² (esama) universalaus pobūdžio vidutinio dydžio prekybos centrai aptarnaujama teritorija - 500 m spinduliu

● 2a grupė - nuo 1000 m² iki 5000 m² (projektuojama) universalaus pobūdžio vidutinio dydžio prekybos centrai aptarnaujama teritorija - 500 m spinduliu

PAKRUOJO MIESTO BENDRASIS PLANAS

Planavimo organizatorius: Pakruojo rajono savivaldybės administracijos direktorius			
Plano rengėjai: atkulos		Savonorių pr. 11A-83, Vilnius, tel. (8 5) 2152668, faksas: (8 5) 2136647	
Atest. Nr. Pareigos	V. Pavardė	Parašas	Data
A413 Projektto vadovė	L. Janulienė		
23758 PDV inžin.	V. Jazopčikas		
	T. Morkūnaitė		
Kartografinis pagrindas: Lietuvos Respublikos teritorijos M 1:10 000 skaitmeninis rastrosis ortofotografinis žemėlapis ORT10LT, 2010.			
© Nacionalinė žemės tarnyba prie Žemės ūkio ministerijos.			
Lietuvos Respublikos teritorijos M 1:10 000 geografinio pagrindo duomenų bazė GDB10LT, 2011.			
© Nacionalinė žemės tarnyba prie Žemės ūkio ministerijos.			
Mastelis: Stadija			III-B-4. Pramonės, komercijos ir verslo teritorijų naudojimo brėžinys
M1:5000			Sprendiniai



PAKRUOJO MIESTO BENDRASIS PLANAS
SPRENDINIAI. III-B-5. GYVENAMOSIOS APLINKOS
KOKYBĖS IR VIEŠŪJŲ PASLAUGŲ PLĖTROS BRĖŽINYS
 PAKRUOJO RAJONO SAVIVALDYBĖ



SUTARTINIAI ŽENKLAI

- Esama miesto administracinė riba, sutampanti su planuojamos teritorijos riba
- Sklypų ribos

SUSISIEKIMO SISTEMA

- Keliai ir geležinkeliai**
- Krašto kelias
 - Rajoninis kelias
 - Vietinis kelias
 - Krašto kelio numeris
 - Rajoninio kelio numeris
 - Geležinkelis
 - Esamos gatvės
 - Planuojamos gatvės
 - Gatvių raudonosios linijos
- Pėsčiųjų - dviračių takai**
- Esami*
- Esami pėsčiųjų takai
 - Esami pėsčiųjų - dviračių takai
- Planuojami*
- Planuojami pėsčiųjų - dviračių takai
 - Planuojami pėsčiųjų - dviračių takai - nacionalinė dviračių trasa, turizmo trasa "Vėjo maštinų" kelias (rengiami esant galimybei)

VEIKLOS APRIBOJIMAI

- Vandenvietės sanitarinės apsaugos zonos 1-oji juosta
- Vandenvietės sanitarinės apsaugos zonos 2-oji juosta
- Vandenvietės sanitarinės apsaugos zonos 3-oji juosta
- Atliekų aikštelės sanitarinės apsaugos zona
- Kultūros vertybės teritorija
- Kultūros vertybės apsaugos zona
- Kelių apsaugos zona
- Elektrinio tinklų apsaugos zona
- Geležinkelio apsaugos zona
- Pakrantės apsaugos juostos riba
- Pakrantės apsaugos zonos riba

PASTATŲ STATYBOS TERITORIJOS

- Vienbūčių ir dvibūčių gyvenamųjų pastatų teritorijos**
- Esamos teritorijos
 - Plėtos teritorijos
- Visuomeninės teritorijos**
- Esamos
 - Plėtos

Daugiabučių gyvenamųjų pastatų ir bendrabučių statybos teritorijos

- Esamos
- Plėtos

ŽELDINAI

- Rekreacinės paskirties želdynai
- Apsauginės ir ekologinės paskirties želdynai
- Mišškai
- Priklausomieji želdynai

VIEŠŪJŲ OBJEKTŲ PASIEKIAMUMAS

- Viešųjų objektų aptarnaujamos teritorijos**
- | Objektas | Spindulys |
|------------------------------|-----------|
| Darželis | 600 m |
| Pradinė mokykla | 750 m |
| Vidurinė mokykla / gimnazija | 1500 m |
| Ligoninė | 1500 m |

SOCIALINĖS INFRASTRUKTŪROS OBJEKTAI

- Bendruomenės centras
- Švietimo įstaigos**
 - "Atžalyno" gimnazija
 - "Žemynos" pagrindinė mokykla
 - Švietimo skyrius
 - Lopšelis - darželis
 - Muzikos mokykla
- Sveikatos priežiūros įstaigos**
 - Ligoninė
 - PSPC
- Verslo infrastruktūros objektai**
 - Verslo informacijos centras
 - Svečių namai
 - Viešojo maitinimo įstaiga
 - Turgavietė
 - Prekybos centras
 - Bankas
 - Draudimas
- Sporto objektai**
 - Sporto centras
 - BMX dviračių trasa
 - Stadionas
- Planuojami objektai**
 - Laisvalaikio, pramogų paslaugos
 - Laisvalaikio, sveikatingumo paslaugos
 - Masinių renginių vieta
- Socialinių paslaugų įstaigos**
 - Nestacionarių socialinių paslaugų centras
 - Vaikų dienos centras
 - VšĮ "Pakruojo neįgalųjų dienos centras"
 - VšĮ "Retenė"
- Kultūros įstaigos**
 - Kultūros centras
 - Viešoji biblioteka
 - Prof. S. Ušinsko memorialinis kambarys
- Kiti objektai**
 - Bažnyčia
 - Savivaldybė
 - Policija
 - Teismas
 - SoDra
 - Valstybinė mokesčių inspekcija
 - Paštas
 - Autobusų stotis
 - Turizmo informacijos centras
 - Miesto aikštė
 - Turizmo informacijos centras
 - Miesto aikštė
 - Vaikų žaidimų aikštelė
 - Miesto maudykla
 - Kamerinių renginių vieta
 - Miesto aikštė
 - Vaizdinga vieta

PAKRUOJO MIESTO BENDRASIS PLANAS

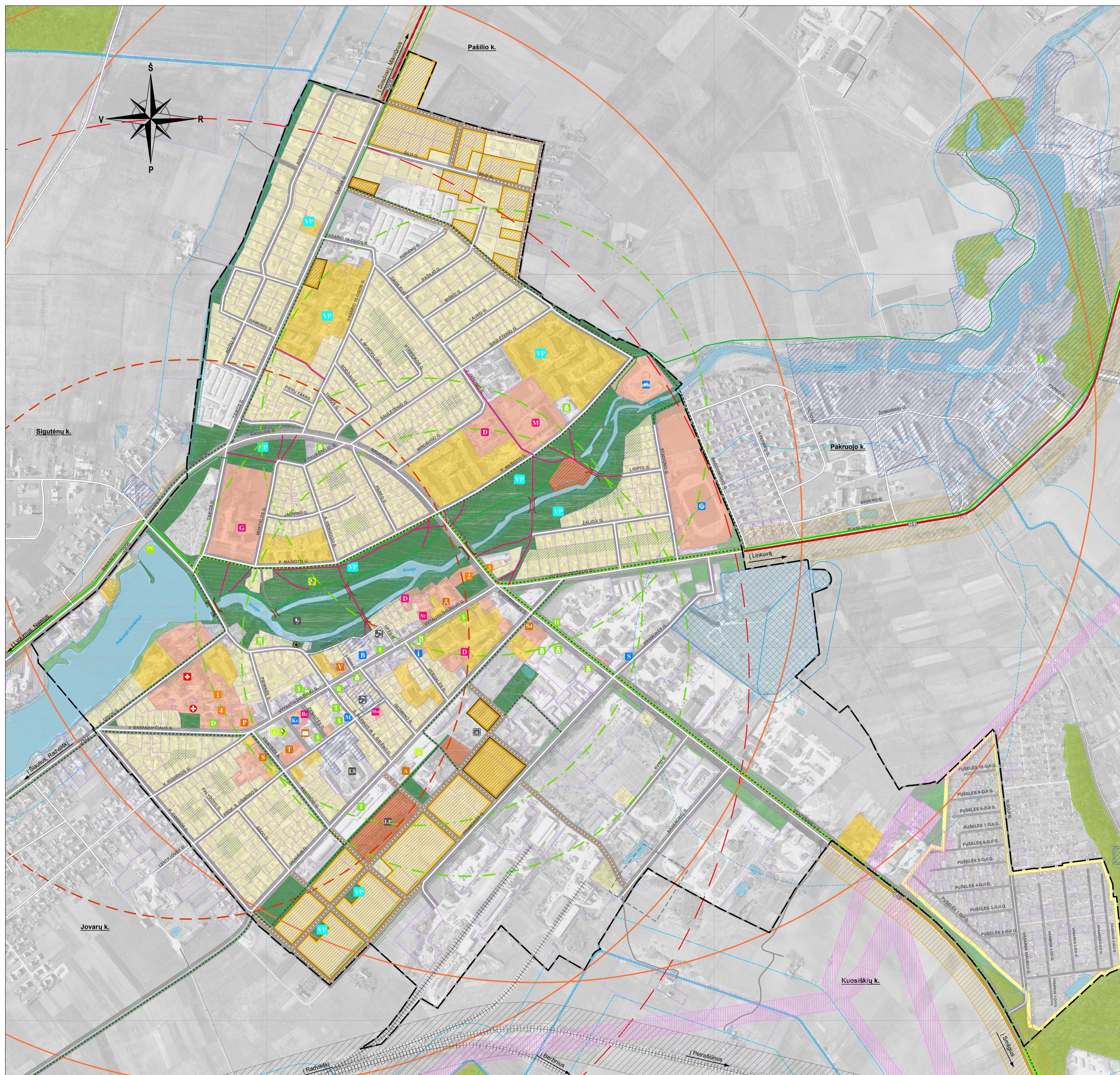
Planavimo organizatorius: Pakruojo rajono savivaldybės administracijos direktorius

Plano rengėjai: atkulos | "Atkulos projektai" | Savanorių pr. 11A-83, Vilnius, tel. (8 5) 2152668, faksas: (8 5) 2136647

Atest. Nr.	Pareigos	V. Pavardė	Parašas	Data
A413	Projekto vadovė	L. Janulienė		
25758	PDV inžin.	V. Jazopčikas		
		T. Morkūnaitė		

Kartografinis pagrindas: Lietuvos Respublikos teritorijos M 1:10 000 skalametris rastiškos ortofotografinis žemėlapis ORT10LT, 2010.
 © Nacionalinė žemės tarnyba prie Žemės ūkio ministerijos.
 Lietuvos Respublikos teritorijos M 1:10 000 geografinio pagrindo duomenų bazė GDB10LT, 2011.
 © Nacionalinė žemės tarnyba prie Žemės ūkio ministerijos.

III-B-5. Gyvenamosios aplinkos kokybės ir viešųjų paslaugų plėtros brėžinys
 Mastelis | Stadija
 M1:5000 | Sprendiniai



PAKRUOJO MIESTO BENDRASIS PLANAS SPRENDINIAI. III-B-6. SUSISIEKIMO KOMUNIKACIJŲ BRĖŽINYS

PAKRUOJO RAJONO SAVIVALDYBĖ



SUTARTINIAI ŽENKLAI

- Esama miesto administracinė riba, sutampanti su planuojamos teritorijos riba
- Sklypų ribos

SUSISIEKIMO SISTEMA

Keliai ir geležinkeliai

- Krašto kelias
- Rajoninis kelias
- Vietinis kelias
- Krašto kelio numeris
- Rajoninio kelio numeris
- Geležinkelis

Gatvės

- | Esamos | Gatvės juostos plotis tarp raudonųjų linijų, m ** |
|---|---|
| Pagrindinės gatvės ir keliai (B2 kategorija) miesto teritorijoje | 40-70 |
| Aptarnaujamos gatvės ir keliai (C1 kategorija) miesto teritorijoje | 20-40 |
| Aptarnaujamos gatvės ir keliai (C2 kategorija) miesto teritorijoje | 20-40 |
| Pagalbinės gatvės (D1 kategorija) | 12-20 |
| Pagalbinės gatvės (D2 kategorija) | 5-20 |
| Pagalbiniai pėsčiųjų ir dviračių eismo takai, juostos ir šilgatviai (F1 kategorija) | 5-20 |
| Planuojamos | |
| Aptarnaujamos gatvės ir keliai (C2 kategorija) miesto teritorijoje | 20-40 |
| Pagalbinės gatvės (D1 kategorija) | 12-20 |
| Pagalbinės gatvės (D2 kategorija) | 5-20 |

C1

Gatvės kategorijos numeris

- Pastabos:
- * - Vadovaujantis STR 2.06.01:1999 „Miestų, miestelių ir kaimų susisiekimo sistemos“ (Žin., 1999, Nr. 27-773) su vėlesniais pakeitimais.
 - ** - Vadovaujantis STR 2.06.01:1999 „Miestų, miestelių ir kaimų susisiekimo sistemos“ (Žin., 1999, Nr. 27-773) su vėlesniais reglamento reikalavimais, gatvės rekomenduojama pietoti etapais, pradžią įrengiant žemesnės kategorijos gatvės ir paleikiant reikalingą teritorijos plotą ateityje numatomi gatvių juostai tarp raudonųjų linijų įrengti.
 - Gatvės juostos plotis tarp raudonųjų linijų (gatvių kategorijos nustatomos pagal galimybes vadovaujantis STR 2.06.01:1999 „Miestų, miestelių ir kaimų susisiekimo sistemos“ (Žin., 1999, Nr. 27-773) su vėlesniais pakeitimais)

Pėsčiųjų - dviračių takai

- Esami**
- Esami pėsčiųjų takai
 - Esami pėsčiųjų - dviračių takai

Planuojami

- Planuojami pėsčiųjų - dviračių takai
- Planuojami pėsčiųjų - dviračių takai - nacionaline dviračių trasa, turizmo trasa "Vėjo malūnų" kelias (rengiami esant galimybei)

Kita susisiekimo infrastruktūra

Esami

- Automobilio tiltas
- Pėsčiųjų tiltas
- Autobusų stotis
- Autobusų stotelė
- Automobilio stovėjimo aikštelė / vietos
- Mokama automobilio stovėjimo aikštelė
- Degalinė
- Suskystintų dujų degalinė
- Reguluojama sankryža

Planuojami

- Planuojamas pėsčiųjų tiltas
- Planuojamos automobilio stovėjimo vietos
- Rekomenduojama autobusų stotelė (rengiama esant poreikiui, tiksli vieta turi būti parenkama žemesnio lygmens teritorijų planavimo dokumentuose)

VEIKLOS APRIBOJIMAI

- Vandenvietės sanitarinės apsaugos zonos 1-oji juosta
- Vandenvietės sanitarinės apsaugos zonos 2-oji juosta
- Vandenvietės sanitarinės apsaugos zonos 3-oji juosta
- Atliekų aikštelės sanitarinės apsaugos zona
- Kultūros vertybės teritorija
- Kultūros vertybės apsaugos zona
- Kelių apsaugos zona
- Elektrinio tinklo apsaugos zona
- Geležinkelio apsaugos zona
- Pakrantės apsaugos juostos riba
- Pakrantės apsaugos zonos riba

PASTABOS:

- Nutiesus miesto aplinkkeliu senosios kelių trasos per miestą tampa miesto gatvėmis. Numatoma miesto aplinkkelio trasa (jungtis) turi būti papildomai tikslinama žemesnio lygmens teritorijų planavimo dokumentais.
- Esant galimybei miesto teritorijoje pėsčiųjų - dviračių takai įrengiami atskirai nuo važiavimo juostų dalies žaliaja juosta (C kategorijų gatvių).
- Valstybinės reikšmės automobilio kelių infrastruktūros plėtra ir modernizavimas numatomas pagal 2005 m. patvirtintą „2002-2015 metų patikslintą Lietuvos Respublikos valstybinės reikšmės kelių priežiūros ir plėtros programą“. Papildomas naujų kelių tiesimas ir rekonstrukcija užmieso teritorijoje galima tik patikslinus šią programą ir finansavimą.
- Bendrajame plane rekomenduojami sprendiniai valstybinės reikšmės keliuose išleista rekomendacinio pobūdžio, ko jie nėra patvirtinti Lietuvos automobilio kelių direkcijos prie Susisiekimo ministerijos bei LR Vyriausybės nutarimu nėra įtraukti į KPPP (Kelių priežiūros ir plėtros programą).
- Vadovaujantis STR 2.06.01:1999 „Miestų, miestelių ir kaimų susisiekimo sistemos“ (Žin., 1999, Nr. 27-773) su vėlesniais pakeitimais, C kategorijos gatvės raudonosios linijos gali sutapti su užstatymo linijomis.
- Vadovaujantis STR 2.06.01:1999 „Miestų, miestelių ir kaimų susisiekimo sistemos“ (Žin., 1999, Nr. 27-773) su vėlesniais pakeitimais, D kategorijos gatvės (nuo D(1-1) iki D(2-5)) turi išlaikyti gatvės juostos plotą tarp raudonųjų linijų - 12-20 m ir nuo D(2-5) iki D(2-7)) turi išlaikyti gatvės juostos plotą tarp raudonųjų linijų - 5-12 m. D ir F kategorijų reikmė ir techniniai parametrai nustatomi detaliosios planuose.

PAKRUOJO MIESTO BENDRASIS PLANAS

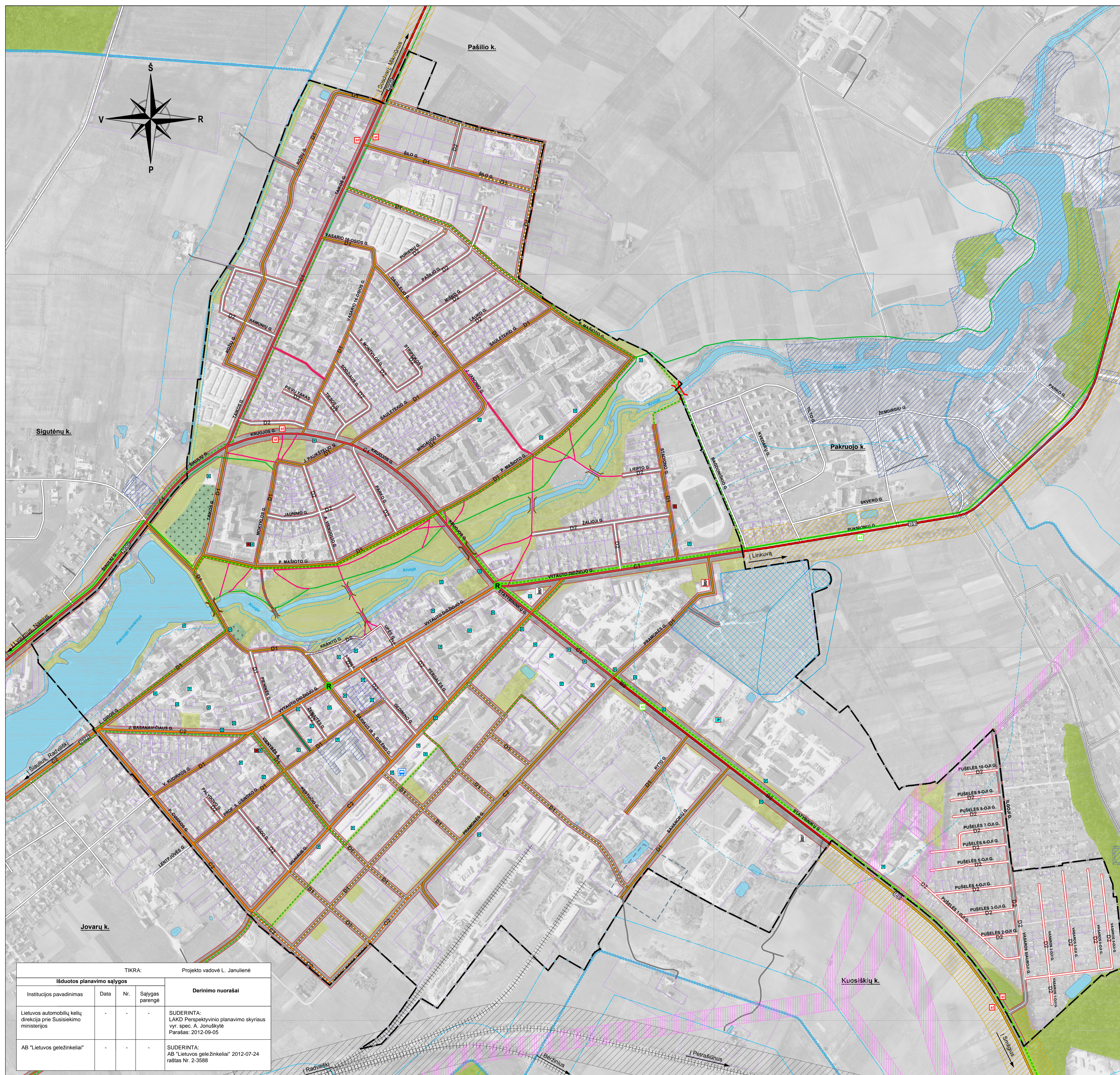
Planavimo organizatorius: Pakruojo rajono savivaldybės administracijos direktorius

Plano rengėjai: atkulo projektai, Savanorių pr. 11A-83, Vilnius, tel. (8 5) 2126666, faksas: (8 5) 2126647

Atest. Nr.	Pareigos	V. Pavardė	Parašas	Data
A413	Projekto vadovė	L. Janulienė		
25758	Architektas	V. Jazopčikas		
	PDV inžin.	I. Morkūnaitė		

Kategorinės pagalbos: Lietuvos Respublikos teritorijos M 1:10 000 skaitmeninis rastinis ortofotografinis žemėlapis ORT10L, 2010, © Nacionalinė žemė tarnyba prie Žemės ūkio ministerijos; Lietuvos Respublikos teritorijos M 1:10 000 geodetinis pagrindo duomenų bazė GDB10L, 2011, © Nacionalinė žemė tarnyba prie Žemės ūkio ministerijos.

III-B-6. Susisiekimo komunikacijų brėžinys
Mastelis: Stadija
M1:5000 Sprendiniai



TIKRA:				Projekto vadovė L. Janulienė
Išduotos planavimo sąlygos				Dorinimo nuorašai
Institucijos pavadinimas	Data	Nr.	Sąlygas parengė	
Lietuvos automobilių kelių direkcija prie Susisiekimo ministerijos	-	-	-	SUDERINTA: LAKD Perspektyvinio planavimo skyriaus vyr. spec. A. Jonuškytė Parašas: 2012-09-05
AB "Lietuvos geležinkeliai"	-	-	-	SUDERINTA: AB "Lietuvos geležinkeliai" 2012-07-24 raštas Nr. 2-3588

PAKRUOJO MIESTO BENDRASIS PLANAS
SPRENDINIAI. III-B-7. TERITORIJŲ REZERVAVIMO
VISUOMENĖS POREIKIAMS BRĖŽINYS
 PAKRUOJO RAJONO SAVIVALDYBĖ



SUTARTINIAI ŽENKLAI

- Esama miesto administracinė riba, sutampanti su planuojamos teritorijos riba
- Sklypų ribos

SUSISIEKIMO SISTEMA

Keliai ir geležinkeliai

- Krašto kelias
- Rajoninis kelias
- Vietinis kelias
- Krašto kelio numeris
- Rajoninio kelio numeris
- Geležinkelis
- Esamos gatvės
- Planuojamos gatvės
- Gatvių raudonosios linijos

VEIKLOS APRIBOJIMAI

- Vandenvietės sanitarinės apsaugos zonos 1-oji juosta
- Vandenvietės sanitarinės apsaugos zonos 2-oji juosta
- Vandenvietės sanitarinės apsaugos zonos 3-oji juosta
- Atliekų aikštelės sanitarinės apsaugos zona
- Kultūros vertybės teritorija
- Kultūros vertybės apsaugos zona
- Kelių apsaugos zona
- Elektrinio tinklo apsaugos zona
- Geležinkelio apsaugos zona
- Pakrantės apsaugos juostos riba
- Pakrantės apsaugos zonos riba

TERITORIJŲ REZERVUOJAMAS VISUOMENĖS POREIKIAMS

PASTABA. Teritorijų, rezervuojamų visuomenės poreikiams, sąrašas pateikiamas 6.2 lentelėje priede Nr.2

- E3** Rezervuojamos teritorijos paskirtis
- 58** Eilės numeris
- V** Visuomeninės paskirties teritorijos
- V1** Administracinių pastatų statybos
- V2** Religinčių bendruomenių pastatų statybos
- V3** Mokslo, ir mokymo, kultūros ir sporto, sveikatos apsaugos pastatų bei statinių statybos
- I1** Inžinerinės infrastruktūros teritorijos
- I2** Susisiekimo ir inžinerinių tinklų kordioriams
- B2** Bendro naudojimo teritorijos
- B3** Kapinių
- R** Urbanizuotų teritorijų viešųjų erdvių
- R** Rekreacinės teritorijos
- E1** Atskirųjų želdynų teritorijos
- E2** Rekreacinės paskirties želdynų
- E3** Apsauginės ir ekologinės paskirties želdynų
- C2** Kultūros paveldo objektų žemės sklypai
- A** Teritorijos krašto apsaugos tikslams
- S** Atliekų saugojimo, rūšiavimo ir utilizavimo teritorijos

SOCIALINĖS INFRASTRUKTŪROS OBJEKTAI

- Bc** Bendruomenės centras
- S** Švietimo įstaigos
- G** "Atžalyno" gimnazija
- M** "Žemynos" pagrindinė mokykla
- Sv** Švietimo skyrius
- D** Lopšelis - darželis
- Mz** Muzikos mokykla
- Sveikatos priežiūros įstaigos**
- L** Ligoninė
- PSPC**
- Verslo infrastruktūros objektai**
- I** Verslo informacijos centras
- K** Svečių namai
- T** Viešojo maitinimo įstaiga
- T** Turgavietė
- P** Prekybos centras
- B** Bankas
- D** Draudimas
- Sporto objektai**
- S** Sporto centras
- BMX** dviračių trasa
- St** Stadionas
- Planuojami objektai**
- Lp** Laisvalaikio, pramogų paslaugos
- Ls** Laisvalaikio, sveikatingumo paslaugos
- M** Masinių renginių vieta
- Socialinių paslaugų įstaigos**
- 1** Nestacionarių socialinių paslaugų centras
- 2** Vaikų dienos centras
- Vš1** "Pakruojo neįgalųjų dienos centras"
- 4** VšĮ "Retenė"
- Kultūros įstaigos**
- Kc** Kultūros centras
- B** Viešoji biblioteka
- M** Prof. S. Ušinsko memorialinis kambarys
- Kiti objektai**
- A** Bažnyčia
- S** Savivaldybė
- P** Policija
- T** Teismas
- SoDr** Valstybinė mokesčių inspekcija
- Paštas**
- A** Autobusų stotis
- T** Turizmo informacijos centras
- M** Miesto aikštė
- M** Masinių renginių vieta
- Vf** Vaikų žaidimų aikštelė
- S** Miesto maudykla
- K** Kamerinių renginių vieta
- M** Miesto aikštė
- W** Vaizdinga vieta

PAKRUOJO MIESTO BENDRASIS PLANAS

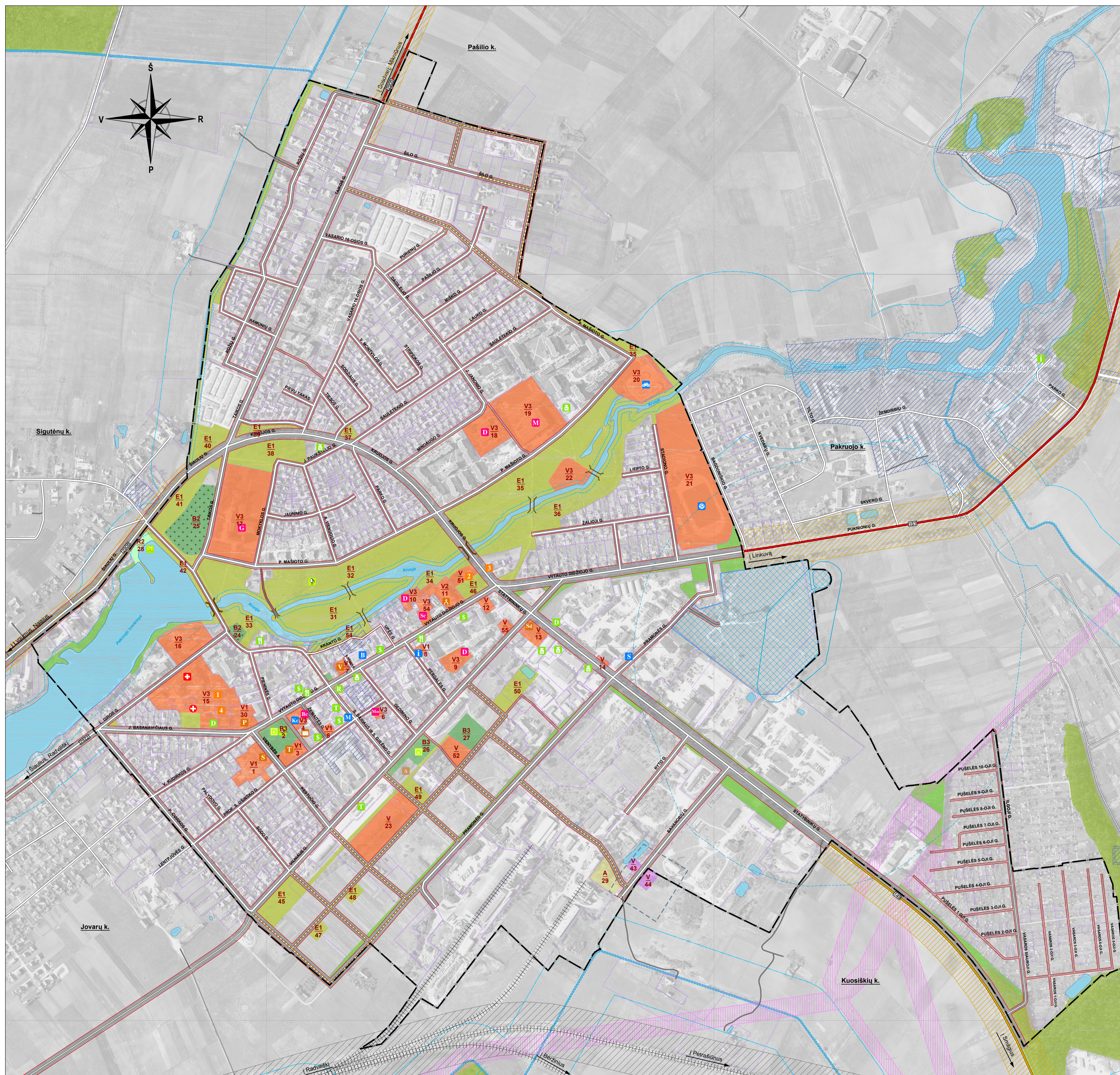
Planavimo organizatorius: Pakruojo rajono savivaldybės administracijos direktorius

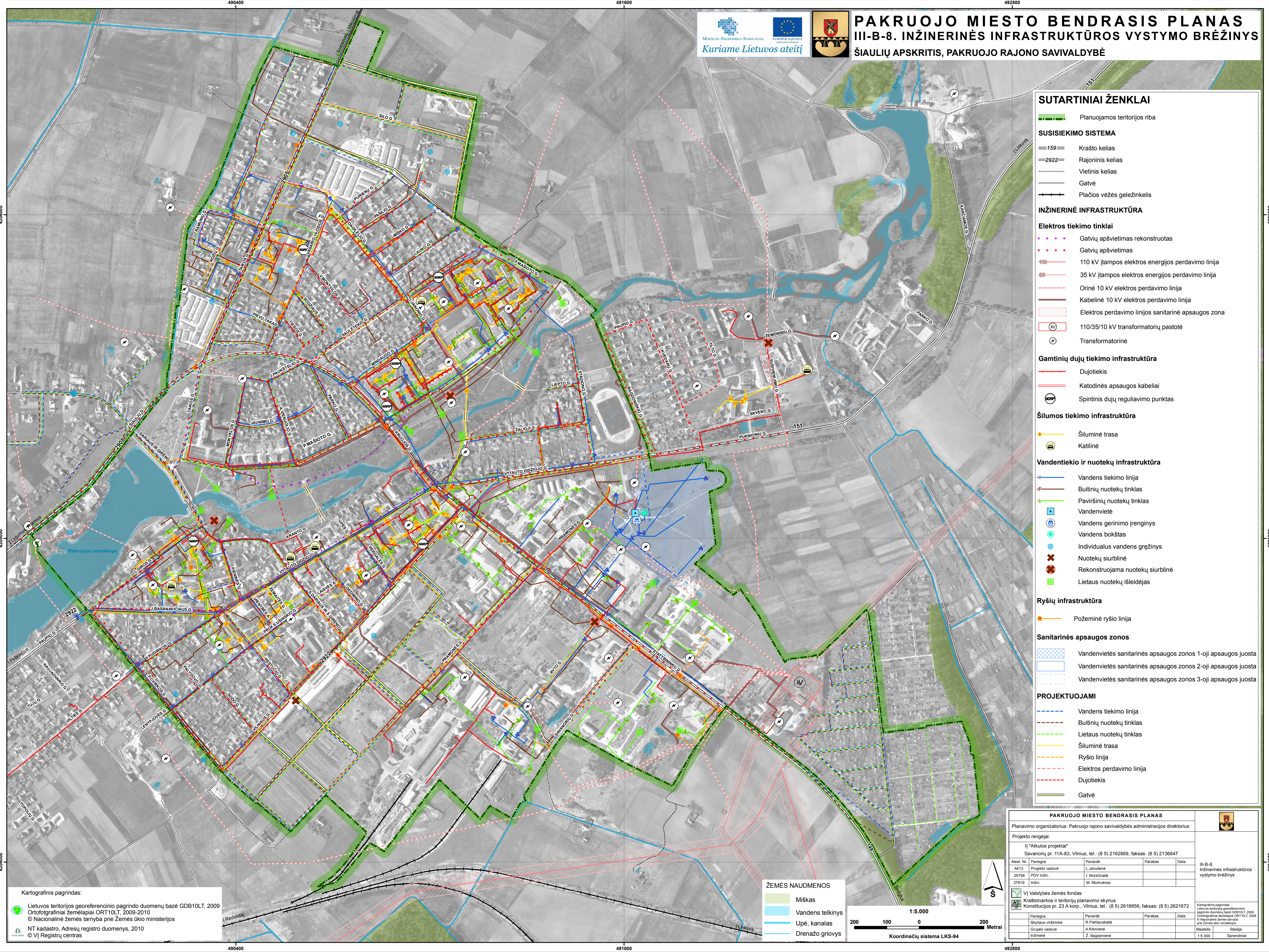
Plano rengėjai: atkulos | "Atkulos projektai" | Savanorių pr. 11A-83, Vilnius, tel. (8 5) 2152668, faksas: (8 5) 2136647

Atest. Nr.	Pareigos	V. Pavardė	Parašas	Data
A413	Projekto vadovė	L. Janulienė		
25758	Architektas	V. Jazopčikas		
	PDV inžin.	T. Morkūnaitė		

Kartografinės pagamintos: Lietuvos Respublikos teritorijos M 1:10 000 skaitmeninis rastinis ortofotografinis žemėlapis ORT10L1, 2010.
 © Nacionalinė žemės tarnyba prie Žemės ūkio ministerijos.
 Lietuvos Respublikos teritorijos M 1:10 000 geografinio pagrindo duomenų bazė GDB10L1, 2011.
 © Nacionalinė žemės tarnyba prie Žemės ūkio ministerijos.

III-B-7. Teritorijų rezervavimo visuomenės poreikiams brėžinys
 Mastelis | Stadija
 M1:5000 | Sprendiniai





SUTARTINIAI ŽENKLAI

- Planuojamos teritorijos riba
- SUSISIEKIMO SISTEMA**
- Krašto kelias
- Rajoninis kelias
- Vietinis kelias
- Gatvė
- Plačios vėžės geležinkelis
- INŽINERINĖ INFRASTRUKTŪRA**
- Elektros tiekimo tinklai**
- Gatvių apšvietimas rekonstruojamas
- Gatvių apšvietimas
- 110 kV įtampos elektros energijos perdavimo linija
- 35 kV įtampos elektros energijos perdavimo linija
- Orinė 10 kV elektros perdavimo linija
- Kabelinė 10 kV elektros perdavimo linija
- Elektros perdavimo linijos sanitarinė apsaugos zona
- 110/35/10 kV transformatorių pastotė
- Transformatorinė
- Gamtinių dujų tiekimo infrastruktūra**
- Dujotekis
- Katodinės apsaugos kabeliai
- Spintinis dujų reguliavimo punktas
- Šilumos tiekimo infrastruktūra**
- Šiluminė trasa
- Katilinė
- Vandentiekio ir nuotekų infrastruktūra**
- Vandens tiekimo linija
- Buitinių nuotekų tinklas
- Paviršinių nuotekų tinklas
- Vandenvietė
- Vandens gerinimo įrenginys
- Vandens bokštas
- Individualus vandens gręžinys
- Nuotekų siurblinė
- Rekonstruojama nuotekų siurblinė
- Lietaus nuotekų išleidėjas
- Ryšių infrastruktūra**
- Požeminė ryšio linija
- Sanitarinės apsaugos zonos**
- Vandenvietės sanitarinės apsaugos zonos 1-oji apsaugos juosta
- Vandenvietės sanitarinės apsaugos zonos 2-oji apsaugos juosta
- Vandenvietės sanitarinės apsaugos zonos 3-oji apsaugos juosta
- PROJEKTUOJAMI**
- Vandens tiekimo linija
- Buitinių nuotekų tinklas
- Lietaus nuotekų tinklas
- Šiluminė trasa
- Ryšio linija
- Elektros perdavimo linija
- Dujotekis
- Gatvė

Kartografinis pagrindas:
Lietuvos teritorijos georeferencinio pagrindo duomenų bazė GDB10LT, 2009
Ortofotografiniai žemėlapiai ORT10LT, 2009-2010
© Nacionalinė žemės tarnyba prie Žemės ūkio ministerijos
NT kadastrų, Adresų registro duomenys, 2010
© VĮ Registrų centras

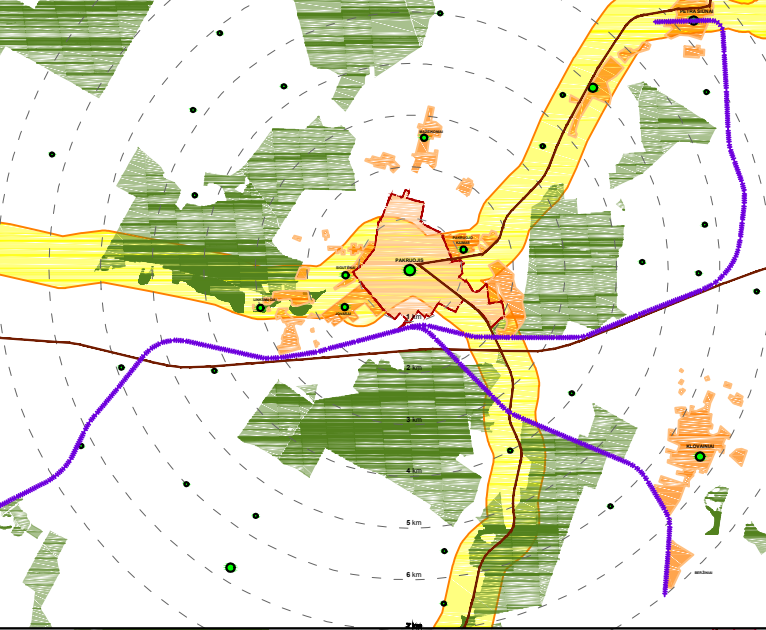
ŽEMĖS NAUDMENOS

- Miškas
- Vandens telkinys
- Upė, kanalas
- Drenažo griovys

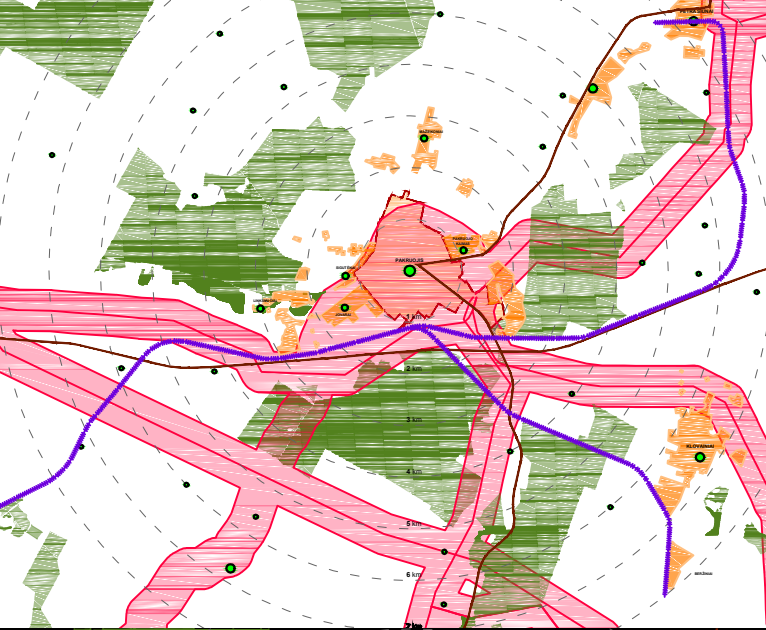
1:5.000
200 100 0 100 200 Metrai
Koordinacių sistema LKS-94

PAKRUOJO MIESTO BENDRASIS PLANAS				
Planavimo organizatorius: Pakruojo rajono savivaldybės administracijos direktorius				
Projektą rengėjas:				
"I" "Atkutos projektai"				
Savanorių pr. 11A-83, Vilnius, tel.: (8 5) 2162869, faksas: (8 5) 2136647				
Arest. Nr.	Pareigos	Pavardė	Parašas	Data
AM13	Projekto vadovė	L. Janulienė		
25758	PDV inžin.	I. Morkūnaitė		
27819	Inžin.	M. Morkevičius		
VI Valstybės žemės fondas				
Kraštovaizdžio ir teritorijų planavimo skyrius				
Konstitucijos pr. 23 A korp., Vilnius, tel.: (8 5) 2618856, faksas: (8 5) 2621672				
Pareigos	Pavardė	Parašas	Data	III-B-8. Inžinerinės infrastruktūros vystymo brėžinys
Skyriaus viršininkė	R. Pačauskaitė			
Grupės vadovė	A. Kitovienė			
Inžinierė	Z. Bagdonienė			
Kartografinis pagrindas: Lietuvos teritorijos georeferencinio pagrindo duomenų bazė GDB10LT, 2009 Ortofotografiniai žemėlapiai ORT10LT, 2009 © Nacionalinė žemės tarnyba prie Žemės ūkio ministerijos				Mastelis
				1:5.000
				Stadija
				Sprendiniai

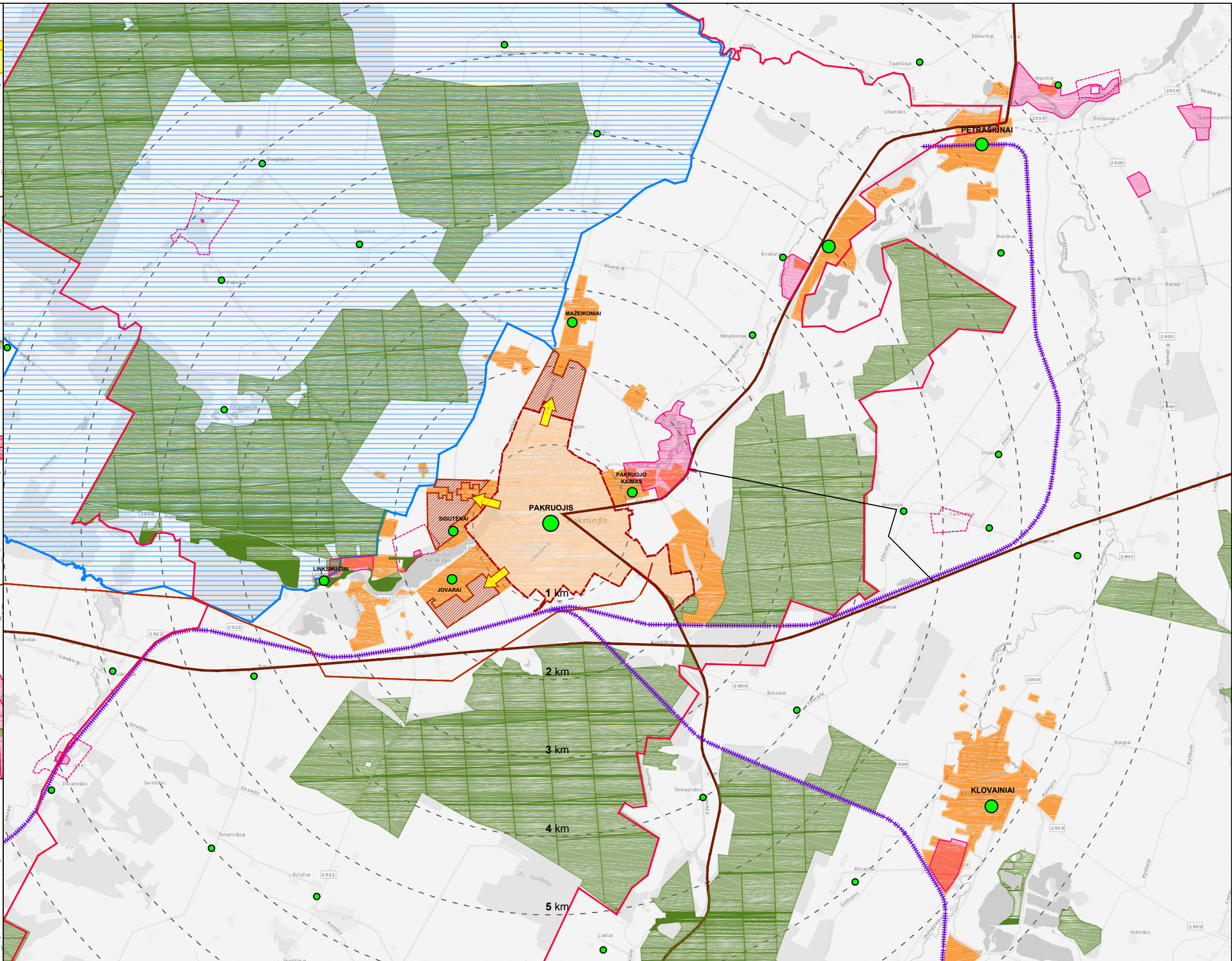
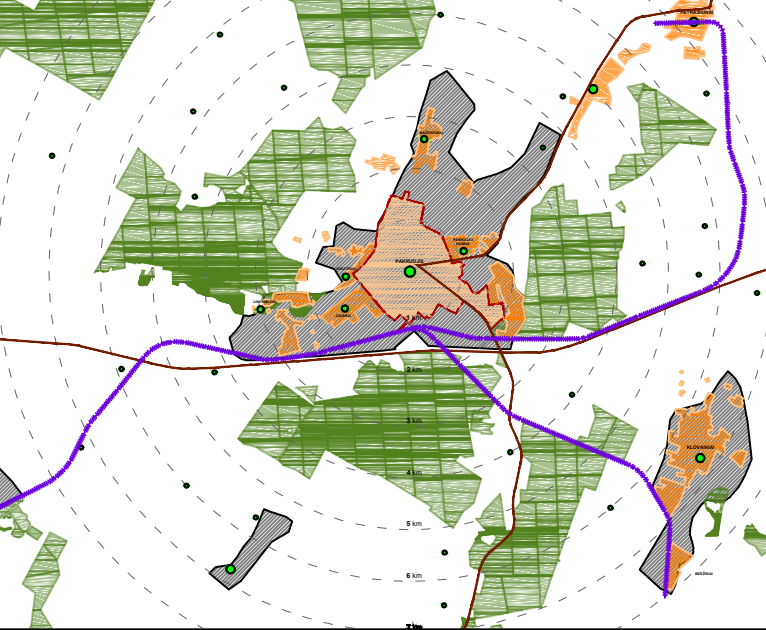
TURIZMO PLĖTRA
(IŠ PAKRUOJO RAJONO BENDROJO PLANO)



INFRASTRUKTŪROS KORIDORIAI
(IŠ PAKRUOJO RAJONO BENDROJO PLANO)



GYVENAMOJI PLĖTRA
(IŠ PAKRUOJO RAJONO BENDROJO PLANO)



- Pakruojo miesto riba
- Pakruojo rajono riba
- Urbanizuotos vietovės
- Gyvenvietės
- ➔ Perspektyvinės plėtros kryptys
- Perspektyvinės koncentruotos plėtros teritorijos
- Kultūros paveldo teritorijos
- Biosferos poligonas
- Miškai
- Pagrindiniai keliai
- Geležinkelis

PAKRUOJO MIESTO BENDRASIS PLANAS

Planavimo organizatorius: Pakruojo savivaldybės administracijos direktorius					III-B-9 Miesto įtakos zonų schema
Plano rengėjai: Įl "Atkulos projektai" Savanorių pr. 11A-83, Vilnius, tel. (8 5) 2162869, faksas: (8 5) 2136647					
Atest. Nr.	Pareigos	V. Pavardė	Parašas	Data	
A413	Projekto vadovė	L. Janulienė			
	Architektas	V. Jazepčikas			
25758	PDV inžin.	I. Morkūnaitė			

Lietuvos teritorijos geofederacinio pagrindo duomenų bazė: GDB10LT. 2009m;
 Ortofotografinio pagrindo duomenų bazė: ORT10LT. 2006m;
 Kartografinio pagrindo šaltinis: Nacionalinė žemės tarnyba prie Žemės ūkio ministerijos