



PAKRUOJO RAJONO SAVIVALDYBĖS TARYBA

SPRENDIMAS

DĖL PAKRUOJO SENIŪNIJOS SODININKŲ BENDRIJOS „PUŠELĖ“ GATVIŲ PRATĖSIMO, PANAIKINIMO IR PRISKYRIMO

2012 m. gegužės 31 d. Nr. T-138
Pakruojis

Vadovaudamasi Lietuvos Respublikos vidaus reikalų ministro 2011 m. sausio 25 d. įsakymu Nr. IV-57 „Dėl Numerių pastatams, patalpoms ir butams suteikimo, keitimo ir apskaitos tvarkos aprašo ir Pavadinimų gatvėms, pastatams, statiniams ir kitiems objektams suteikimo, keitimo ir įtraukimo į apskaitą tvarkos aprašo patvirtinimo“ (Žin., 2011, Nr. 12-541), Pakruojo rajono savivaldybės taryba n u s p r e n d ž i a :

1. Pratęsti Pakruojo sen. Pakruojo m. sodininkų bendrijos „Pušelė“ Pušelės 5-ąją ir Pušelės 4-ąją gatves pagal priedą.

2. Panaikinti Pakruojo sen. Pakruojo k. sodininkų bendrijos „Pušelė“ Pušelės 5-ąją ir Pušelės 4-ąją gatves.

3. Priskirti Pakruojo sen. Pakruojo k. sodininkų bendrijos „Pušelė“ Pušelės 6-ąją, Pušelės 7-ąją, Pušelės 8-ąją, Pušelės 9-ąją, Pušelės 10-ąją gatves Pakruojo miestui.

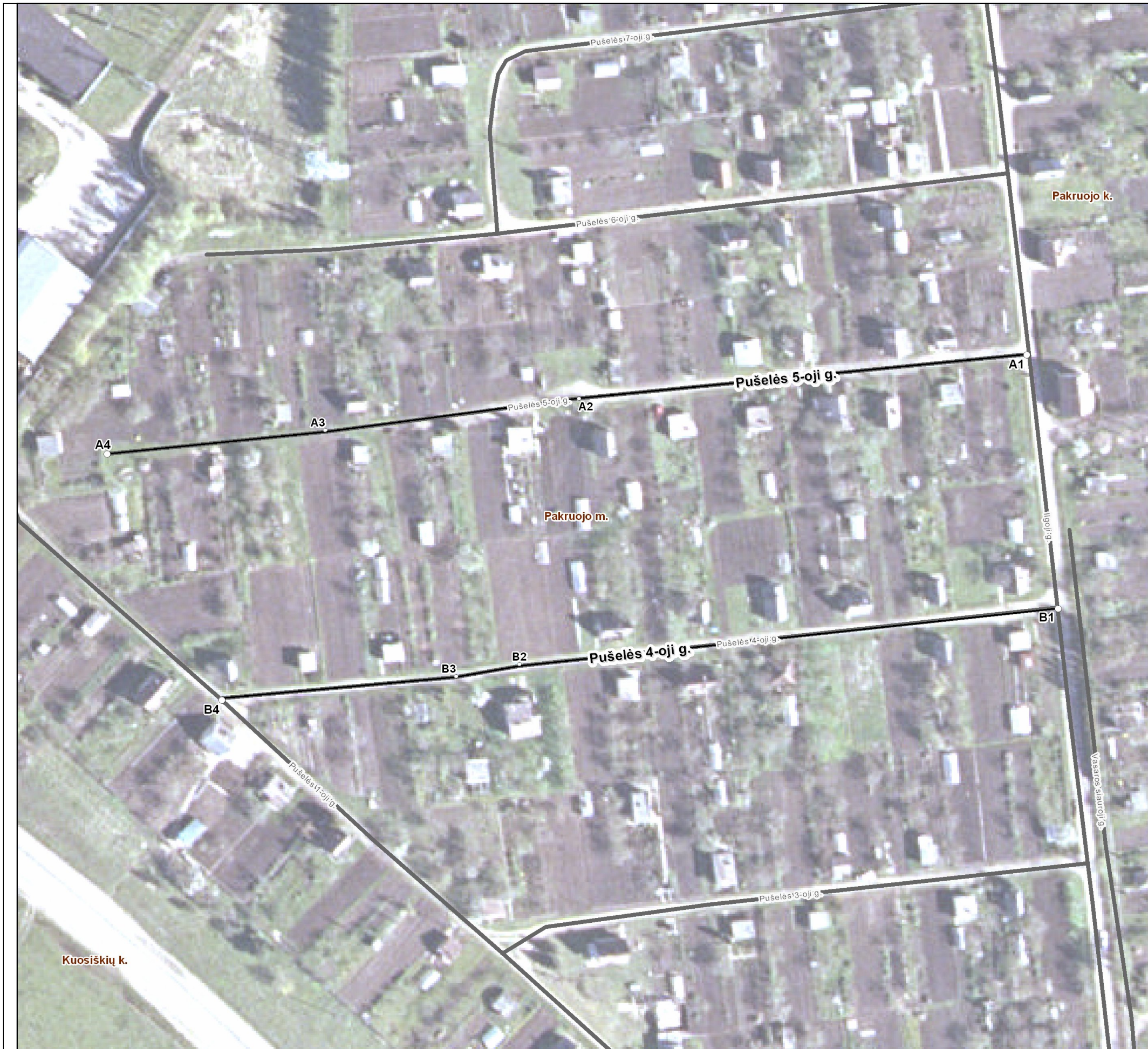
Šis sprendimas gali būti skundžiamas Lietuvos Respublikos administracinių bylų teisenos įstatymo nustatyta tvarka.

Merė

Asta Jasiūnienė

**Pakruojo m. gatvi išd stymo planas
M 1:1000**

Pakruojo rajono savivaldybės tarybos
20__ m. _____ d. sprendimo Nr. ____
_____ priedas



| | |
|----------------------------|----------|
| Kartografinis pagrindas | Ortofoto |
| Koordinatų nustatymo būdas | Grafinis |

| KOORDINATŲ ŽINIARAŠTIS | | |
|------------------------|---------|--------|
| Nr. plane | X | Y |
| A1 | 6204425 | 492393 |
| A2 | 6204414 | 492280 |
| A3 | 6204406 | 492216 |
| A4 | 6204400 | 492161 |
| B1 | 6204361 | 492401 |
| B2 | 6204347 | 492265 |
| B3 | 6204344 | 492249 |
| B4 | 6204338 | 492190 |

Pakruojo rajono savivaldybės administracija
K. Stučkos g. 4 LT-83152 Pakruojis

INFORMACIJA APIE PAVADINIMŲ GATVĖMS SUTEIKIMĄ AR KEITIMĄ

_____ Nr. _____
(data)

Savivaldybės pavadinimas: **Pakruojo rajono**

Savivaldybės tarybos sprendimo dėl pavadinimo
gatvei suteikimo ar keitimo Nr. ir priėmimo data: _____, 20____ m. _____ d.

Gyvenamosios vietovės pavadinimas: **Pakruojo m.**

Gyvenamosios vietovės identifikavimo kodas: **23148**

| Suteiktas gatvės pavadinimas | Buvęs gatvės pavadinimas | Gatvės taškas, pažymėtas plane, Nr. | Pastabos apie gatvės prijungimą, buvusį priklausymą kitai gyvenamajai vietai ir kita |
|------------------------------|--------------------------|-------------------------------------|--------------------------------------------------------------------------------------|
| Pušėlių 5-oji gatvė | | A1-A4 | |
| Pušėlių 4-oji gatvė | | B1-B4 | |

Dokumentą parengė: Architektūros poskyrio vyr. specialistė Justina Andrešienė