



## PAKRUOJO RAJONO SAVIVALDYBĖS TARYBA

### SPRENDIMAS

#### DĖL LAISVOS VALSTYBINĖS ŽEMĖS SKLYPO, ESANČIO PAKRUOJO R., LINKUVOS SEN., JUDIŠKIŲ K., PRISKYRIMO PRIE NEGRAŽINAMOS IR NEPRIVATIZUOJAMOS ŽEMĖS

2010 m. gruodžio 23 d. Nr. T-377  
Pakruojis

Vadovaudamasi Lietuvos Respublikos žemės įstatymo (Žin., 1994, Nr. 34-620; 2004, Nr. 28-868) 6 ir 7 straipsniais, Pakruojo rajono savivaldybės taryba n u s p r e n d ž i a:

1. Priskirti prie negražinamos ir neprivatizuojamos žemės apie 5,41 ha laisvos valstybinės žemės teritoriją, esančią Pakruojo r. sav., Linkuvos sen., Judiškių k. Sklype yra ūkinis miškas. Sklypą pageidaujama naudoti visuomenės poreikiams ir pritaikyti viešosios paskirties rekreacijai bei poilsio zonai įrengti.

2. Pavesti savivaldybės administracijos direktoriui kreiptis į Nacionalinės žemės tarnybos prie Žemės ūkio ministerijos Pakruojo žemėtvarkos skyrių dėl minėto žemės sklypo suprojektavimo Triškonių kadastro vietovės žemės reformos žemėtvarkos projekte.

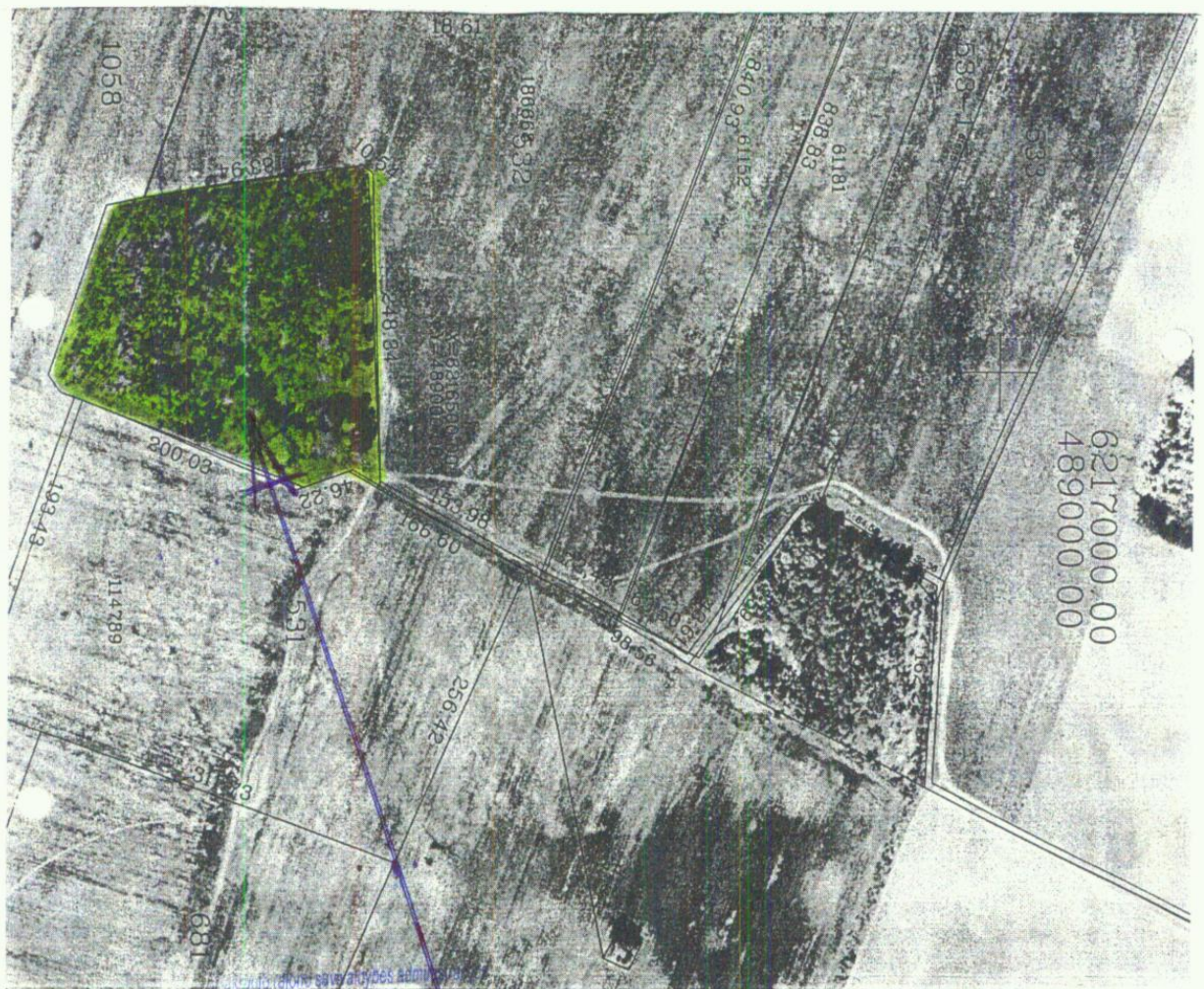
PRIDEDAMA. Pakruojo r. sav., Linkuvos sen., Judiškių k. apie 5,41 ha teritorijos, skirtos viešosios paskirties rekreacijai ir poilsio zonai įrengti, schema M 1:5 000, 1 lapas.

Meras

Saulius Gegieckas

PAKRUOJO RAJONO SAVIVALDYBĖS ADMINISTRACIJA  
LINKUVOS SENIŪNIJA

TRIŠKONIŲ KADASTRINĖS VIETOVĖS JUDIŠKIŲ KAIMAS,  
NEPRIVATIZUOJAMO PARKO PLOTAS 5,41HA  
MASTELIS 1:5000



Linkuovos rajono savivaldybės administracija  
Vietinio ūkio ir statybos skyriaus  
vyriausiasis architektas  
**ARTŪRAS ŠUKYS**  
2010-12-15

NEPRIVATIZUOJAMA ŽEMĖ.

Linkuvos seniūnijos  
komunalinio ūkio inžinierius

*Acus*

Albinas Vrubliauskas